



BBT, sottoattraversamento Isarco: iniziato congelamento prima galleria di linea

Comunicato stampa BBT

Dopo la conclusione dello scavo della prima galleria di interconnessione sotto al fiume Isarco, inizia ora la nuova fase di congelamento per poter procedere successivamente allo scavo della prima delle due gallerie di linea sotto al fiume.

Nel comune di Fortezza procedono a pieno regime i lavori nel cantiere del sottoattraversamento Isarco, il lotto di costruzione della Galleria di Base del Brennero situato più a sud. Nell'autunno 2020 si è svolta con successo la prima procedura di congelamento e il relativo scavo della prima galleria di interconnessione sotto al fiume. Adesso, il terreno sotto al fiume viene nuovamente congelato artificialmente, per poi procedere con i lavori di scavo della prima galleria di linea sotto il fiume Isarco.



11 I quattro pozzi per scavare in totale 4 gallerie sotto al fiume: 2 tunnel principali e 2 gallerie di interconnessione. Foto BBT

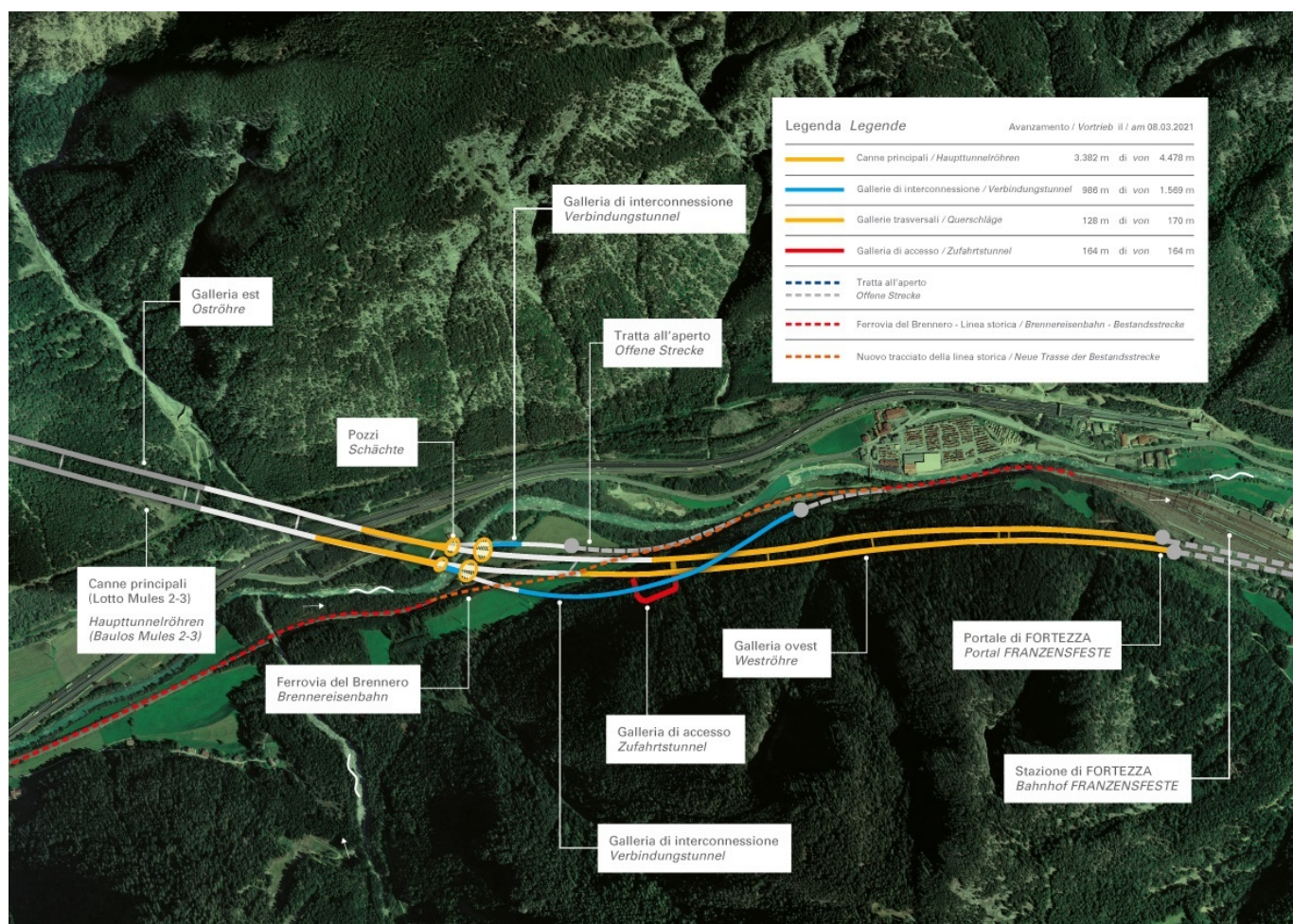
Procedura di congelamento per il sottoattraversamento del fiume Isarco

Nel cantiere del sottoattraversamento dell'Isarco sono stati realizzati 2 pozzi su ciascun lato del fiume (della profondità di circa 25 m ognuno) per poter sottoattraversare il fiume, che si trova sul tracciato della galleria. Per procedere alla realizzazione delle gallerie sotto al fiume viene congelata l'acqua contenuta all'interno del terreno, facendo circolare un fluido refrigerante (per mezzo di speciali scambiatori di calore). Si procede con una prima fase di congelamento ad azoto liquido (gas naturale), il quale viene fatto circolare all'interno delle sonde congelatrici ad una temperatura di -196°C e disperso direttamente in atmosfera allo stato gassoso, e una successiva fase di mantenimento delle temperature con l'utilizzo di salamoia ad una temperatura normalmente compresa tra -30°C e -35°C.



22 Inizio della procedura di congelamento. (Foto BBT)

Questa procedura complessa è necessaria per mantenere l'Isarco nel suo alveo originale. Il principale vantaggio di questo metodo di congelamento è che non comporta alcun impatto ambientale per il secondo fiume più lungo dell'Alto Adige. La varietà della fauna selvatica e ittica è mantenuta.



3 Stato avanzamento lavori all'8 marzo 2021. (Disegno BBT)

Comunicato stampa BBT - 16 marzo 2021

□ Iscriviti alla [newsletter quotidiana gratuita di FERROVIE.IT](#) per ricevere tutte le mattine le ultime notizie.

□ Unisciti al nostro [canale WhatsApp](#) per aggiornamenti in tempo reale.

Ferrovie.it è dal 1997 il web magazine italiano dedicato alle ferrovie reali ed al modellismo ferroviario. E' vietata la riproduzione, anche parziale, di ogni contenuto del sito senza preventiva autorizzazione scritta della redazione. [Informativa sui cookie](#).

(C) Ferrovie.it - Roma - P.I. 08587411003