

**BIGLIETTERIA
FERROVIARIA**

ACQUISTA QUI!



**TRENITALIA
.ITALO
SNCF**

Scopri le offerte per i treni Alta Velocità e non solo!

Ferrovie.it

da *Approfondimenti* del 01 settembre 2005

Immagini dai cantieri: Roma Prenestina - Salone

di **David Campione**

All'alba del 4 luglio è stato attivato il raddoppio della tratta Roma Prenestina - Salone, sulla linea Roma - Sulmona.

Il tracciato sarà al servizio della storica linea Roma - Sulmona ed inizialmente ospiterà anche i treni della nuova Alta Velocità Roma - Napoli, finché non verrà completato il quadruplicamento dei binari ad essa dedicata fino Salone.

Le immagini che seguono documentano i lavori eseguiti sabato 2 e domenica 3 luglio per l'attivazione del nuovo tracciato e la dismissione del vecchio.



Si lavora per l'attivazione della nuova linea nella fermata imprenziata di Tor Sapienza, che ha sostituito la vecchia stazione dotata di binario di precedenza, visibile a destra. (Foto David Campione, 3 luglio 2005)



Il doppio binario nei pressi della nuova fermata La Rustica riconoscibile in lontananza e caratterizzata da marciapiede intermedio. Sulla destra il sedime per i due binari dell'AV per Napoli. (Foto David Campione, 3 luglio 2005)



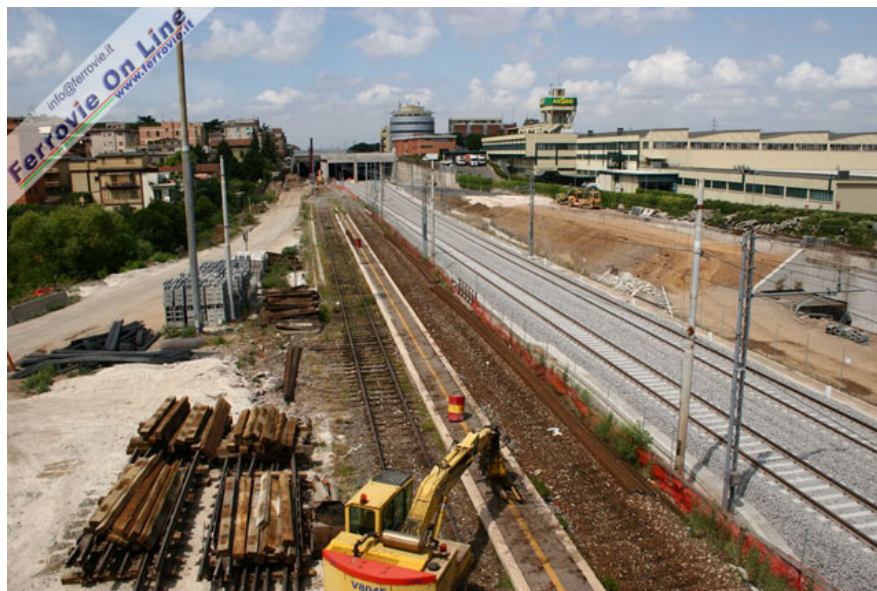
Tra La Rustica e Salone la linea AV si distacca dalla linea tradizionale. A destra nell'immagine i due binari per Napoli che confluiscono nel tracciato storico. *Foto David Campione, 3 luglio 2005*



Scattata poche centinaia di metri più avanti della precedente, questa immagine mostra a sinistra il binario, attualmente unico, per la stazione di Salone e a destra il doppio binario per l'AV che piega verso il Posto Movimento di Salone. *(Foto David Campione, 3 luglio 2005)*



La stazione di Salone durante i lavori per l'attivazione del raddoppio, che lato Sulmona terminerà in questo impianto. *Foto David Campione, 3 luglio 2005*



Pochi giorni dopo l'attivazione del raddoppio, sono cominciati i lavori di smantellamento del vecchio tracciato, su cui verrà posato il doppio binario per l'Alta Velocità. Nell'immagine la stazione di Roma Prenestina, dove alla data della fotografia era stato già rimosso il binario di corsa. (Foto David Campione, 9 luglio 2005)



Il Regionale 7512 per Tivoli in sosta per servizio viaggiatori nella nuova fermata di Tor Sapienza, qualche giorno dopo l'attivazione del nuovo tracciato. (Foto David Campione, 9 luglio 2005)

David Campione - 01 settembre 2005

Iscriviti alla [newsletter quotidiana gratuita di FERROVIE.IT](#) per ricevere tutte le mattine le ultime notizie.

Unisciti al nostro [canale WhatsApp](#) per aggiornamenti in tempo reale.

Ferrovie.it è dal 1997 il web magazine italiano dedicato alle ferrovie reali ed al modellismo ferroviario. E' vietata la riproduzione, anche parziale, di ogni contenuto del sito senza preventiva autorizzazione scritta della redazione. [Informativa sui cookie.](#)

(C) Ferrovie.it - Roma - P.I. 08587411003