



Sei nuovi modelli di traverse da Overall

Comunicato stampa Overall

Overall, società del Gruppo Salcef, ha lanciato sul mercato sei nuovi modelli di traverse ferroviarie in calcestruzzo armato vibrato precompresso (cavp), prodotte presso il nuovo impianto Industria 4.0 di Aprilia.

Quattro modelli sono concepiti per essere utilizzati su linee standard, di cui uno è specifico per tratte in galleria, mentre altri due sono per linee ad alta velocità.

Le traverse per armamento 60E1 sono dotate di uno specifico tappetino sotto traversa (USP), realizzato per ridurre le vibrazioni prodotte dal transito dei treni e assicurare una minore deteriorabilità del ballast sotto traversa. A richiesta tutti i modelli possono essere forniti di attacco premontato con trattamento anticorrosivo e di attacco con scartamento variabile.

Modello speciale tipo Galleria USP C

Traversa in cavp per rotaia 60E1 (60 UIC) di lunghezza 2,25 m, con tappetino tipo C medio, completa di attacco premontato con trattamento anticorrosivo per velocità fino a 250 km/h, scartamento di progetto 1.437 mm.

Modello RFI-260VN USP B

Traversa in cavp per rotaia 60E1 (60 UIC) di lunghezza 2,6 m, con tappetino tipo B medio, completa di attacco premontato con trattamento anticorrosivo per velocità fino a 250 km/h, scartamento progetto 1.437 mm.

Modello RFI-260VN AV USP A

Traversa in cavp per rotaia 60E1 (60 UIC) di lunghezza 2,6 m, con tappetino tipo A duro, completa di attacco premontato con trattamento anticorrosivo per velocità oltre 250 km/h, scartamento progetto 1.437 mm.

Modello RFI-240VN USP B

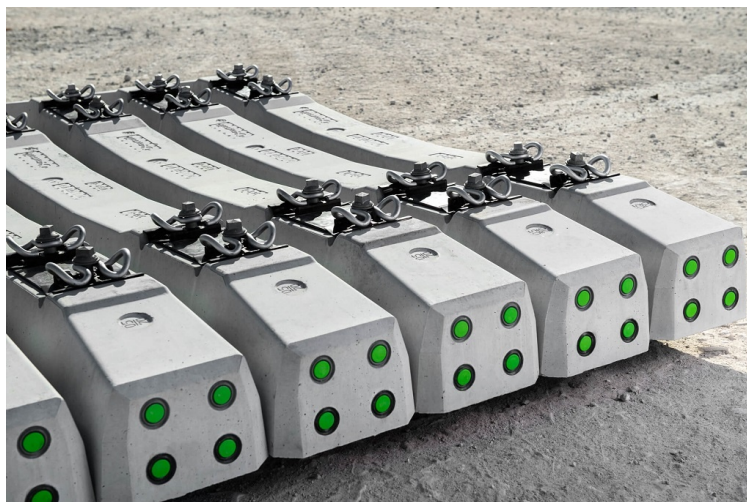
Traversa in cavp per rotaia 60E1 (60 UIC) di lunghezza 2,4 m, con tappetino tipo B medio, completa di attacco premontato con trattamento anticorrosivo per velocità fino a 250 km/h, scartamento progetto 1.437mm.

Modello RFI-240VN AV USP A

Traversa in cavp per rotaia 60E1 (60 UIC) di lunghezza 2,4 m, con tappetino tipo A duro, completa di attacco premontato con trattamento anticorrosivo per velocità oltre 250 km/h, scartamento progetto 1.437 mm.

Modello RFI-230VN USP B

Traversa in cavp per rotaia 60E1 (60 UIC) di lunghezza 2,3 m, con tappetino tipo B medio, completa di attacco premontato con trattamento anticorrosivo per velocità fino a 250 km/h, scartamento progetto 1.437 mm.



Comunicato stampa Overall - 20 maggio 2021

☐ Iscriviti alla [newsletter quotidiana gratuita di FERROVIE.IT](#) per ricevere tutte le mattine le ultime notizie.

☐ Unisciti al nostro [canale WhatsApp](#) per aggiornamenti in tempo reale.