

**BIGLIETTERIA
FERROVIARIA**

ACQUISTA QUI!

Scopri le offerte per i treni Alta Velocità e non solo!



**TRENITALIA
.ITALO
SNCF**

Ferrovie.it

da *Approfondimenti* del 01 novembre 2005

Immagini dai cantieri: sostituzione del ponte sul Cocchiato

di **Mario De Prisco**

Nella sequenza di immagini illustriamo la sostituzione del ponte sul torrente Cocchiato, posto fra le stazioni di San Marco-Roggiano e Mongrassano-Cervicati della linea Cosenza - Sibari. Per la disponibilità di spazio è stata fatta la scelta di costruire la travata sul posto previa realizzazione, nell'aprile del 2004, di una breve deviazione per la quale è stato utilizzato il preesistente ponte metallico traslato a valle di pochi metri.



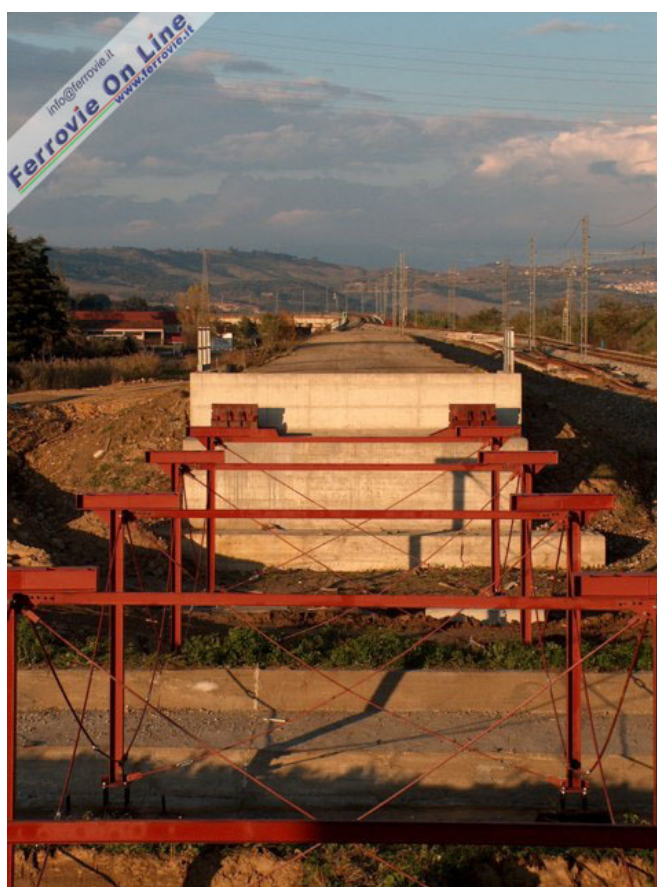
Le incastellature provvisorie necessarie alla costruzione on site della nuova campata mentre l'esercizio continua su un tratto provvisorio realizzato nello spazio disponibile fra il tracciato originario e l'autostrada Salerno - Reggio Calabria. (Foto Mario De Prisco, 28 novembre 2004)



La spalla nord con gli appoggi in fase di posizionamento. (Foto Mario De Prisco, 28 novembre 2004)



La cerniera sulla spalla sud posizionata ma ancora da cementare. (Foto Mario De Prisco, 28 novembre 2004)



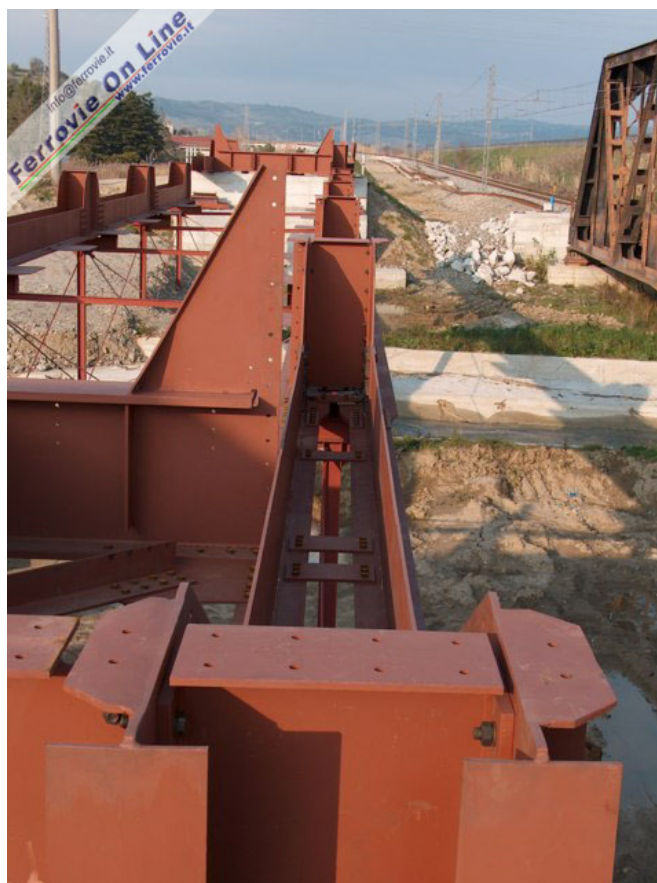
Vista d'infilata dei supporti provvisori. (Foto Mario De Prisco, 28 novembre 2004)



Cominciano ad arrivare in cantiere i componenti del "kit". Qui vediamo le traverse inferiori. *(Foto Mario De Prisco, 06 febbraio 2005)*



Le crociere inferiori fra i longheroni destinati a sostenere il binario. *(Foto Mario De Prisco, 06 febbraio 2005)*



I longheroni laterali sono quasi completi mentre è stata posizionata la prima delle traverse intermedie. (Foto Mario De Prisco, 06 febbraio 2005)



Sulla spalla nord è stata provvisoriamente posizionata la parte terminale dell'impalcato inferiore. (Foto Mario De Prisco, 06 febbraio 2005)



La costruzione è ormai terminata anche se sono ancora presenti i sostegni provvisori e manca la verniciatura definitiva. (Foto Mario De Prisco, 27 maggio 2005)



Una panoramica del cantiere mentre sono in corso i lavori di posa del binario. Sullo sfondo si nota il primo viadotto della variante attivata qualche anno fa. (Foto Mario De Prisco, 12 agosto 2005)



La ALn 668.3218 effettua il Regionale 8508 da Cosenza a Sibari transitando sulla deviazione provvisoria. In questa immagine si nota la differente sagoma dei due manufatti. (Foto Mario De Prisco, 16 agosto 2005)



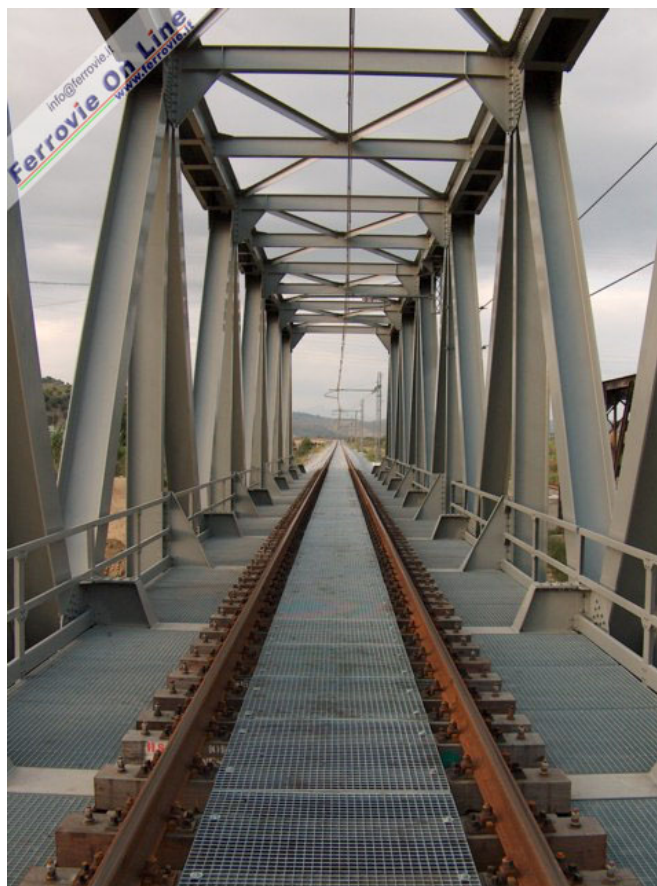
Una vista delle due travate. Il torrente Cocchiato durante il periodo estivo si riduce ad un rigagnolo che non sembra giustificare le importanti opere ferroviarie ed autostradali per scavalcarlo. A rimettere le cose a posto ci pensano i volumi d'acqua che si raccolgono nel periodo invernale e la violenza impressa al torrente dalle pendenze tipiche di questi territori. *(Foto Mario De Prisco, 16 agosto 2005)*



Una E.464, alla trazione del regionale festivo 8497 istituito per i mesi centrali della stagione estiva, transita sul vecchio ponte mentre nel cantiere si provvede alla posa della linea aerea. *(Foto Mario De Prisco, 28 agosto 2005)*



Particolare dell'appoggio. (Foto Mario De Prisco, 18 settembre 2005)



Il ponte completato ed ormai in esercizio. L'attivazione è avvenuta il 10 settembre 2005. (Foto Mario De Prisco, 18 settembre 2005)



A confronto la lineare eleganza dei profilati adottati per il nuovo ponte e il merletto di chiodature che furono necessarie per l'assemblaggio del vecchio manufatto. (Foto Mario De Prisco, 18 settembre 2005)



La ALn 668.1026, impegnata nell'effettuazione del Regionale 8519 da Sibari a Cosenza, transita sul nuovo ponte. (Foto Mario De Prisco, 29 ottobre 2005)

Mario De Prisco - 01 novembre 2005

- Iscriviti alla [newsletter quotidiana gratuita di FERROVIE.IT](#) per ricevere tutte le mattine le ultime notizie.
- Unisciti al nostro [canale WhatsApp](#) per aggiornamenti in tempo reale.

Ferrovie.it è dal 1997 il web magazine italiano dedicato alle ferrovie reali ed al modellismo ferroviario. E' vietata la riproduzione, anche parziale, di ogni contenuto del sito senza preventiva autorizzazione scritta della redazione. [Informativa sui cookie](#).

(C) Ferrovie.it - Roma - P.I. 08587411003