



Genova sperimenta il congestion monitoring system di Hitachi Rail sugli autobus

Comunicato stampa Hitachi Rail

Il Trasporto Pubblico Locale è un settore in evoluzione e a sempre più alto contenuto di tecnologia. Caratteristiche che accomunano AMT e Hitachi Rail, due aziende leader nei rispettivi ambiti di riferimento.

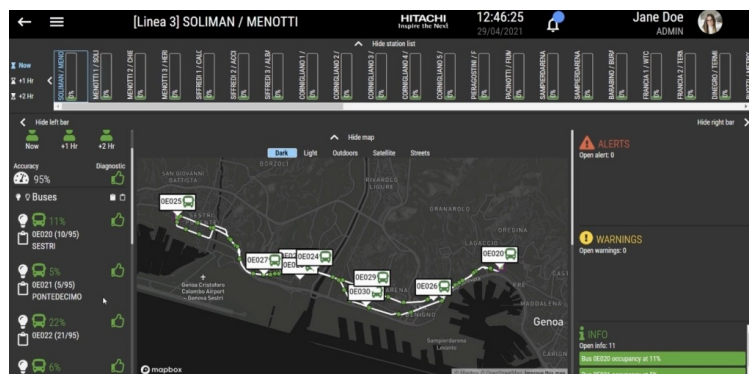
Oggi queste due aziende, fortemente orientate all'innovazione, collaborano per sperimentare una nuova soluzione tecnologica a servizio della mobilità cittadina: il congestion monitoring.

Si tratta di un sistema all'avanguardia che attraverso un'applicazione, collegata ad un portale web, può fornire indicazioni sulla congestione della rete e l'occupazione di ciascun veicolo in tempo reale, oltre che integrare informazioni di diverse fonti. Il portale web consente all'operatore di monitorare costantemente l'affollamento e la posizione dei veicoli intervenendo quindi sull'organizzazione e disponibilità dei veicoli stessi. Alcune di queste informazioni possono poi essere rese disponibili ai passeggeri.

La rappresentazione dei dati, la loro analisi e interpretazione ed eventualmente l'integrazione con dati di origine esterna rappresentano le potenzialità offerte dalla piattaforma Hitachi Rail che completano il sistema tecnologico utilizzato da AMT.

Da maggio la tecnologia Hitachi Rail sarà applicata su 11 autobus della linea 3, su una tratta che conta 49 fermate. Il sistema si appoggerà per la rilevazione di molti dati sull'infrastruttura esistente Si.Mon., sviluppata da Leonardo.

In questo primo step è prevista la focalizzazione sull'utilizzo della piattaforma web e le possibili analisi, nei prossimi mesi seguirà una fase di estensione e sperimentazione che potrà coinvolgere anche i passeggeri. La sperimentazione sarà attiva fino a marzo 2022.



"Ringrazio Hitachi Rail per l'opportunità che ci offre nel testare questa soluzione di respiro internazionale qui a Genova - dichiara Marco Beltrami, Presidente AMT - Innovazione e tecnologia sono due aspetti che sempre più caratterizzano e caratterizzeranno il trasporto pubblico genovese, perché crediamo che siano fondamentali per offrire un servizio sempre più a misura delle esigenze dei cittadini. Collaborare con partner di questo livello è per noi fonte di orgoglio e un'opportunità di crescita".

"Una sperimentazione a cui teniamo molto - afferma Christian Andi, Executive Officer - Global Sales & Projects, Hitachi Rail Group - che testimonia il nostro impegno nella ricerca di soluzioni tecnologiche che possano contribuire ad una mobilità sempre più a vantaggio dei passeggeri. Lavoriamo con i nostri clienti cercando di supportarli, attraverso i nostri prodotti e servizi, nella gestione e ottimizzazione della loro flotta veicoli per un esercizio sempre più efficiente e sostenibile".

Comunicato stampa Hitachi Rail - 09 giugno 2021

□ Iscriviti alla [newsletter quotidiana gratuita di FERROVIE.IT](#) per ricevere tutte le mattine le ultime notizie.

□ Unisciti al nostro [canale WhatsApp](#) per aggiornamenti in tempo reale.

Ferrovie.it è dal 1997 il web magazine italiano dedicato alle ferrovie reali ed al modellismo ferroviario. E' vietata la riproduzione, anche parziale, di ogni contenuto del sito senza preventiva autorizzazione scritta della redazione. [Informativa sui cookie](#).

(C) Ferrovie.it - Roma - P.I. 08587411003