



Bovisa-Saronno e Saronno-Malnate, al via lavori di manutenzione straordinaria

Comunicato stampa FNM

Inizieranno la prossima settimana i lavori di manutenzione straordinaria dell'infrastruttura ferroviaria sulla tratta Bovisa - Saronno di FerrovieNord. Gli stessi interventi sono attualmente in corso, e proseguiranno nei prossimi mesi, anche sulla tratta Saronno - Malnate. Le attività vengono svolte prevalentemente in orario notturno per non interferire con la normale circolazione ferroviaria. Si tratta, in particolare, di lavori di rinnovo e risanamento dell'armamento ferroviario che prevedono, su entrambe le tratte, la sostituzione di rotaie e traverse attraverso l'utilizzo di un treno rinnovatore che occupa circa 60 persone/notte, per una produzione massima di circa 1 km a notte.

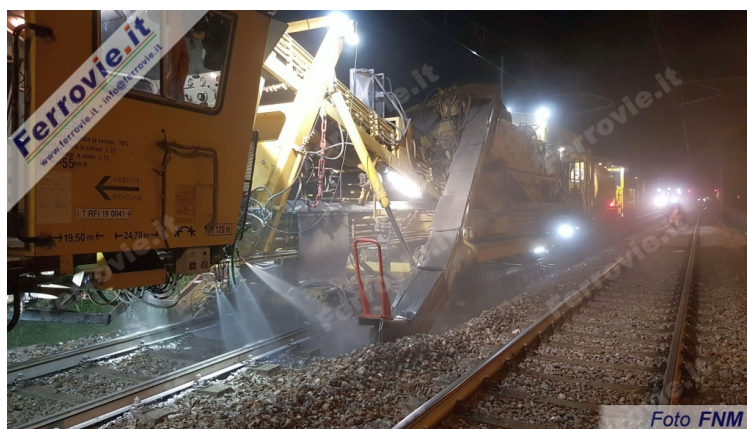


Foto FNM

1

1. Foto FNM

Sulla tratta Saronno - Malnate è in corso anche la sostituzione del pietrisco, grazie alla macchina risanatrice della massicciata che impegna circa 15 persone/notte e sostituisce fino a circa 250 metri di massicciata a notte. L'intervento completo, che fa parte appunto delle attività di manutenzione straordinaria, viene svolto in media ogni trenta anni. Tale attività serve a garantire l'efficienza e le potenzialità della rete a vantaggio di tutti i viaggiatori, e a migliorare la sicurezza.

I cantieri logistici delle operazioni, punto di partenza e rientro quotidiano delle squadre e dei mezzi di lavorazione, sono Saronno Ovest (tra Saronno e Rescaldina) e Malnate. FerrovieNord adotta tutte le misure possibili per contenere rumori e polveri e arrecare il minor disturbo possibile alla popolazione residente nelle tratte interessate dai lavori.

Per eventuali segnalazioni è sempre disponibile il canale dedicato sul sito Internet aziendale: <https://www.ferrovienord.it/it/segnalazioni>



Foto FNM

2

2. Foto FNM

Comunicato stampa FNM - 23 giugno 2021

☐ Unisciti al nostro [canale WhatsApp](#) per aggiornamenti in tempo reale.

Ferrovie.it è dal 1997 il web magazine italiano dedicato alle ferrovie reali ed al modellismo ferroviario. E' vietata la riproduzione, anche parziale, di ogni contenuto del sito senza preventiva autorizzazione scritta della redazione. [Informativa sui cookie](#).

(C) Ferrovie.it - Roma - P.I. 08587411003