

**BIGLIETTERIA
FERROVIARIA**

ACQUISTA QUI!

Scopri le offerte per i treni Alta Velocità e non solo!



**TRENITALIA
.ITALO
SNCF**

Ferrovie.it

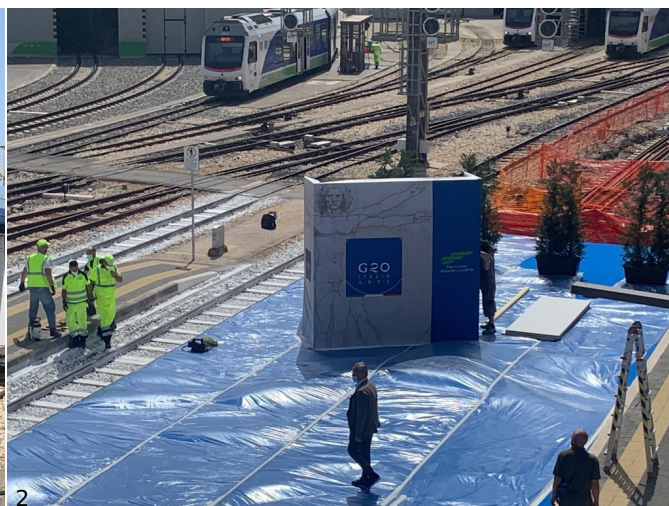
da *Brevi ferroviarie* del 28 giugno 2021

G20 di Bari: ciliegie e biscotti pugliesi a bordo del treno speciale

Comunicato stampa FAL

Fervono i preparativi nelle stazioni di Bari scalo e Matera centrale e a bordo del treno speciale delle Ferrovie Appulo Lucane che domani mattina, con partenza intorno alle 8, trasporterà i Ministri degli Esteri e i Capi delegazione che da Bari raggiungeranno Matera per partecipare ai lavori del G20.

Tra imponenti misure di sicurezza e costanti sopralluoghi delle forze dell'ordine, si stende la moquette azzurra nella stazione di Bari scalo per accogliere e accompagnare i 'grandi' a bordo del treno Stadler che per l'occasione è stato brandizzato con i loghi del G20 sia all'esterno, sui finestrini, sia all'interno, sui copritesta dei sedili. Nel corso del viaggio (una corsa diretta che durerà circa 1 ora e 10 minuti) FAL offrirà ai delegati un piccolo rinfresco preparato per l'occasione dall'Azienda 'Casolare di Puglia' di Triggiano. Biscottini alla pasta di mandorle di Ceglie messapica, taralli tipici baresi de L'Oro di Puglia, ciliegie ferrovia di Orchidea Frutta di Rutigliano, innaffiati da caffè e the, saranno serviti rigorosamente in confezioni monoporzione, come richiedono le norme anti-Covid.



"Un grande orgoglio per tutti noi e una grande responsabilità che ci viene affidata - commenta il Presidente di Ferrovie Appulo Lucane, Rosario Almiento - una grande prova di fiducia di cui speriamo di essere all'altezza e che in queste ore ci vede impegnati con un imponente lavoro in cui si stanno impegnando tutti, dal management alle maestranze per fare in modo che, ancora una volta, FAL possa dare dimostrazione di affidabilità, efficienza e sicurezza. Ai 'grandi' della Terra - conclude Almiento - offriamo un viaggio incomparabile a bordo di treni moderni che attraversano un paesaggio meraviglioso e quasi incantato tra Puglia e Basilicata, due splendide regioni che ogni giorno colleghiamo all'insegna dell'efficienza e della sostenibilità ambientale".

Un orgoglio, quello di cui parla il Presidente, che è anche il 'claim' della campagna pubblicitaria con cui Fal ha voluto dare il benvenuto alle Delegazioni e testimoniare la propria 'fierezza' sulla stampa.

Dopo circa un'ora di viaggio i Delegati arriveranno a Matera centrale, nella stazione progettata da Stefano Boeri per Matera capitale della Cultura e realizzata a tempo di record con fondi europei messi a disposizione dalla Regione Basilicata. Per l'occasione Fal ha deciso di ospitare una particolarissima mostra: un intervento di 'exhibition design' e arte contemporanea interpretato per Matera centrale da Nicola Miulli. Si declina concentrandosi sul senso del Post Scriptum e basa il proprio presupposto concettuale sul trionfo People, Planet, Prosperity, intorno al quale si articola il programma della presidenza italiana del G20.

"Per la nostra Azienda è un'occasione straordinaria - afferma il Direttore Generale di Ferrovie Appulo Lucane, Matteo Colamussi - La nostra vocazione è trasportare ogni giorno migliaia di persone, ma in questo caso abbiamo l'onore di trasportare i 'grandi', coloro che ogni giorno assumono decisioni importanti per il futuro di tutti noi e per lo sviluppo anche del nostro territorio. Stiamo lavorando per accoglierli al meglio a bordo dei nostri mezzi e sulla nostra Rete che oggi, grazie agli imponenti investimenti compiuti negli ultimi anni con il sostegno delle Regioni Puglia e Basilicata, è sicura, moderna ed efficiente, che pone FAL come modello di Azienda pubblica del Sud che funziona".



Comunicato stampa FAL - 28 giugno 2021

- Iscriviti alla [newsletter quotidiana gratuita di FERROVIE.IT](#) per ricevere tutte le mattine le ultime notizie.
- Unisciti al nostro [canale WhatsApp](#) per aggiornamenti in tempo reale.

Ferrovie.it è dal 1997 il web magazine italiano dedicato alle ferrovie reali ed al modellismo ferroviario. E' vietata la riproduzione, anche parziale, di ogni contenuto del sito senza preventiva autorizzazione scritta della redazione. [Informativa sui cookie](#).
(C) Ferrovie.it - Roma - P.I. 08587411003