



Webuild: contratto da 1,43 miliardi per tunnel di base Torino-Lione

Comunicato stampa Webuild

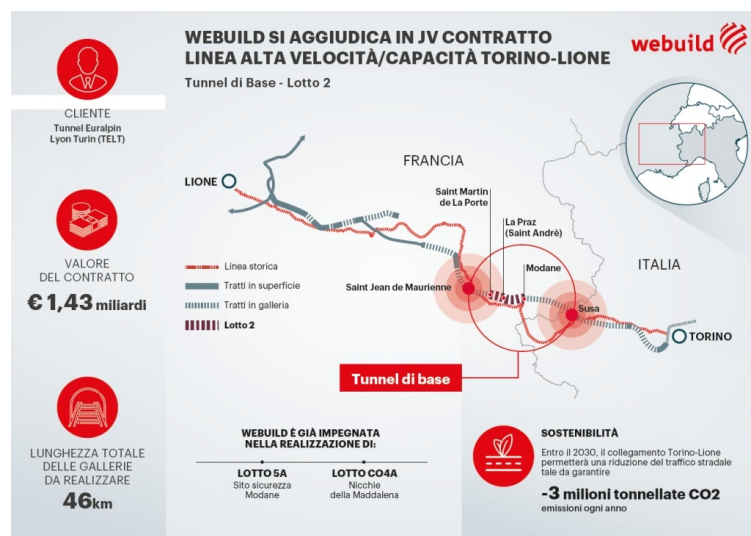
Webuild si è aggiudicato in joint venture un nuovo contratto del valore pari a 1,43 miliardi di euro per la realizzazione di una tratta della galleria di base della linea ferroviaria ad alta velocità/alta capacità Torino-Lione, tratta rilevante del progetto TEN-T, l'ambizioso programma di mobilità sostenibile dell'Unione Europea per collegare le reti ferroviarie del continente e incrementare il trasporto di persone e merci su rotaia.

Con questo nuovo contratto, si attesta a circa 9 miliardi di euro il valore consolidato delle aggiudicazioni di Webuild, dei contratti in corso di finalizzazione e di quelli in cui il Gruppo risulta migliore offerente dall'inizio del 2021 ad oggi, con focus su Italia, Australia, Francia e Svizzera. A questi si aggiunge il mega-contratto firmato per la linea ad alta velocità in Texas negli Stati Uniti, del valore di 16 miliardi di dollari (13,1 miliardi di euro).

I lavori del nuovo contratto TELT saranno eseguiti da Webuild (in quota al 50%), in joint venture con il gruppo francese Vinci (in quota al 50%).

Il nuovo contratto, commissionato da Tunnel Euralpin Lyon Turin (TELT), si riferisce al Lotto 2, Cantieri Operativi 6 (La Praz) e 7 (Saint-Martin-de-la-Porte), e prevede la realizzazione di 46 chilometri di tunnel - con due gallerie parallele e opere ausiliarie - tra le città di Saint-Martin-de-la-Porte e la Praz, sul confine con la Francia. Le attività di scavo, realizzate con metodo tradizionale e con fresa meccanica (TBM - Tunnel-Boring Machine), porteranno alla costruzione di due tunnel paralleli.

Nell'ambito del Progetto TELT, l'aggiudicazione del Lotto 2 segue quella che nel corso del 2020 ha visto il Gruppo Webuild e i suoi partner aggiudicarsi il contratto riferito al Lotto 5A per la realizzazione dei lavori preparatori per il sito di sicurezza di Modane e la realizzazione di 4 pozzi che serviranno alla ventilazione della futura galleria di base, opere propedeutiche per la creazione di un hub logistico a 500 metri di profondità sotto il Massiccio dell'Ambin.



Nel suo complesso, il collegamento ferroviario Torino-Lione si estenderà per 65 chilometri, tra Susa in Piemonte, Italia e Saint-Jean-de-Maurienne in Savoia, Francia. Il tunnel di base si estenderà per 57,5 chilometri, 10 chilometri dei quali già realizzati.

TELT è una delle tratte principali del corridoio mediterraneo TEN-T (Trans-European Transport Network), che collegherà l'Europa sud-occidentale con i paesi dell'Europa centrale e orientale. Entro il 2030, il collegamento Torino-Lione permetterà una riduzione del traffico stradale tale da garantire l'abbattimento di 3 milioni di tonnellate di emissioni di CO2 ogni anno.

Webuild, con un track record di 13.637 chilometri di ferrovie e metropolitane realizzate su scala mondiale, è impegnato in numerosi progetti che stanno contribuendo allo sviluppo della mobilità sostenibile che in Italia si sta perseguendo con sempre maggiore determinazione, anche attraverso le risorse del Piano Nazionale di Ripresa e Resilienza (PNRR). Sempre sulle Alpi, nel cuore dell'Europa, Webuild sta inoltre lavorando alla galleria di base del Brennero che attraversa le Alpi tra Italia e Austria che, con i suoi 64 chilometri complessivi, una volta completata, sarà la galleria ferroviaria più lunga del mondo e farà parte del corridoio TEN-T Scandinavia-Mediterraneo. Sullo stesso corridoio, Webuild sta realizzando anche la linea ad alta velocità Napoli-Bari e le ferrovie ad alta capacità Palermo - Catania - Messina in Sicilia.

SCHEDA PROGETTO

TELT - Tunnel di Base della Linea Ferroviaria ad alta velocità/alta capacità Torino-Lione
(Lotto 2, Cantieri Operativi 6 e 7 - aggiornamento al 7 luglio 2021)

Contratto aggiudicato: TELT - Tunnel di Base della Linea Ferroviaria ad alta velocità/alta capacità Torino-Lione (Lotto 2, Cantieri Operativi 6 e 7)

Contractor/Aggiudicatario: Joint Venture partecipata da Webuild (in quota al 50%) e dal gruppo francese Vinci (in quota al 50%)

Valore totale del contratto: EUR 1,43 miliardi

Committente: TELT (Tunnel Euralpin Lyon Turin)

Oggetto del contratto

Il contratto si riferisce alla realizzazione di una tratta della galleria di base della tratta Torino-Lione, parte del programma infrastrutturale europeo TEN-T. I lavori afferiscono al Lotto 2, Cantieri Operativi 6 (La Praz) e 7 (Saint-Martin-de-la-Porte), e prevedono la realizzazione di 46 chilometri di tunnel - con due gallerie parallele e opere ausiliarie - tra le città di Saint-Martin-de-la-Porte e La Praz, sul confine con la Francia. Le attività di scavo, realizzate con metodo tradizionale e con fresa meccanica (TBM - "Tunnel Boring Machine"), porteranno alla costruzione di due tunnel paralleli.

Nell'ambito del Progetto TELT, l'aggiudicazione del Lotto 2 segue quella che nel corso del 2020 ha visto il Gruppo Webuild e i suoi partner aggiudicarsi il contratto riferito al Lotto 5A per la realizzazione dei lavori preparatori per il sito di sicurezza di Modane e la realizzazione di 4 pozzi che serviranno alla ventilazione della futura galleria di base, opere propedeutiche per la creazione di un hub logistico a 500 metri di profondità sotto il Massiccio dell'Ambin.

Approfondimenti - TELT

TELT è l'ente pubblico binazionale che sovrintende la realizzazione della linea ferroviaria ad alta velocità Torino-Lione, di collegamento tra Italia e Francia. La tratta più importante di questa infrastruttura è il Tunnel di Base, che attraverserà le Alpi all'altezza del Moncenisio.

Nel suo complesso, il collegamento ferroviario Torino-Lione si estenderà lungo un tracciato di 65 chilometri, tra Susa in Italia e Saint-Jean-de-Maurienne in Francia. Il tunnel di base si estenderà per 57,5 chilometri - di cui 12,5 chilometri in territorio italiano e i restanti 45 chilometri su suolo francese -, 10 chilometri dei quali già realizzati.

Una volta completata, la linea Torino-Lione permetterà di ridurre il traffico su gomma, permettendo una riduzione dell'equivalente di tre milioni di tonnellate di CO2 all'anno.

Comunicato stampa Webuild - 08 luglio 2021

📧 Iscriviti alla [newsletter quotidiana gratuita di FERROVIE.IT](#) per ricevere tutte le mattine le ultime notizie.

📱 Unisciti al nostro [canale WhatsApp](#) per aggiornamenti in tempo reale.

Ferrovie.it è dal 1997 il web magazine italiano dedicato alle ferrovie reali ed al modellismo ferroviario. E' vietata la riproduzione, anche parziale, di ogni contenuto del sito senza preventiva autorizzazione scritta della redazione. [Informativa sui cookie](#).

(C) Ferrovie.it - Roma - P.I. 08587411003