

**BIGLIETTERIA  
FERROVIARIA**

**ACQUISTA QUI!**

Scopri le offerte per i treni Alta Velocità e non solo!



**TRENITALIA  
.ITALO  
SNCF**

***Ferrovie.it***

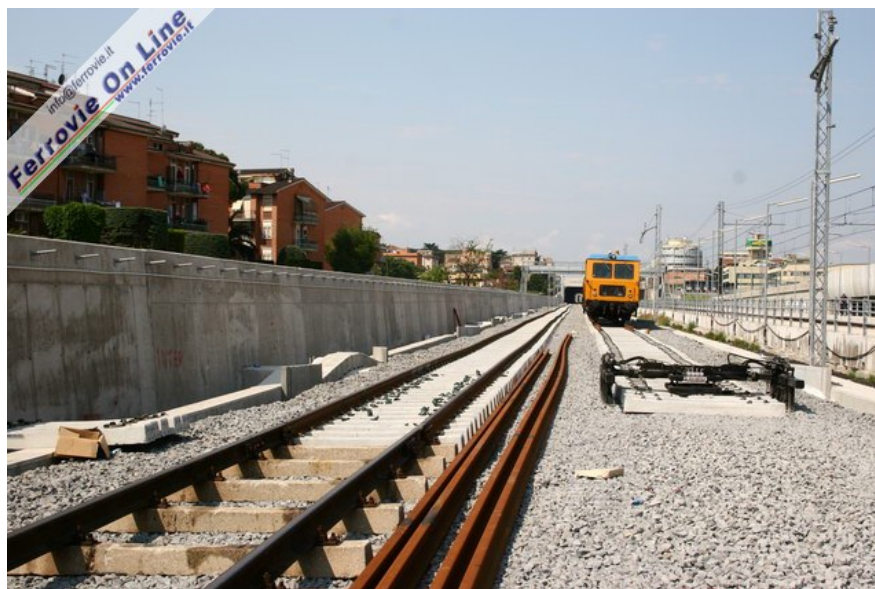
da *Approfondimenti* del 08 giugno 2006

## Immagini dai cantieri: AV a Roma (2)

di **David Campione**



1. Proseguono i lavori per il quadruplicamento della tratta Roma Prenestina - La Rustica a servizio della linea alta velocità per Napoli. Qui siamo presso la fermata di Tor Sapienza, con vista verso Roma Prenestina. Sulla destra i due binari già in servizio, utilizzati promiscuamente dai treni per Sulmona e Napoli. (Foto David Campione, 7 maggio 2006)



2. Alla data delle foto, la posa dei binari era giunta nei pressi della fermata di Tor Sapienza. Sulla sinistra il binario pari, nel punto di passaggio dell'armamento provvisorio a quello definitivo. (Foto David Campione, 7 maggio 2006)



3. Mezzi d'opera sulla sede ferroviaria, inquadrata in direzione de La Rustica. (Foto David Campione, 7 maggio 2006)



4. A pochi chilometri da Tor Sapienza, procedendo verso il centro città si incontra la nuova fermata Palmiro Togliatti, ancora in completamento. Il fabbricato viaggiatori sorge tra i due ponti stradali dell'omonima via romana, che in questo punto scavalcano la sede ferroviaria. In primo piano il doppio binario della linea per Napoli. (Foto David Campione, 7 maggio 2006)



5. In zona Collatina, alla data della foto la posa dei binari è stata ultimata, mentre si sta procedendo con la messa in opera della palificazione della linea aerea. (Foto David Campione, 7 maggio 2006)





**6. Stazione di Roma Prenestina: in primo piano il doppio binario che sarà a servizio solo della linea alta velocità. Qui la posa dell'armamento e del pietrisco è stata ultimata, così come la linea aerea. Seppur non ancora in esercizio, in questo tratto i segnali sono già accesi. (Foto David Campione, 7 maggio 2006)**

**David Campione - 08 giugno 2006**

□ Iscriviti alla [newsletter quotidiana gratuita di FERROVIE.IT](#) per ricevere tutte le mattine le ultime notizie.

□ Unisciti al nostro [canale WhatsApp](#) per aggiornamenti in tempo reale.

---

**Ferrovie.it** è dal 1997 il web magazine italiano dedicato alle ferrovie reali ed al modellismo ferroviario. E' vietata la riproduzione, anche parziale, di ogni contenuto del sito senza preventiva autorizzazione scritta della redazione. [Informativa sui cookie](#).

**(C) Ferrovie.it - Roma - P.I. 08587411003**