

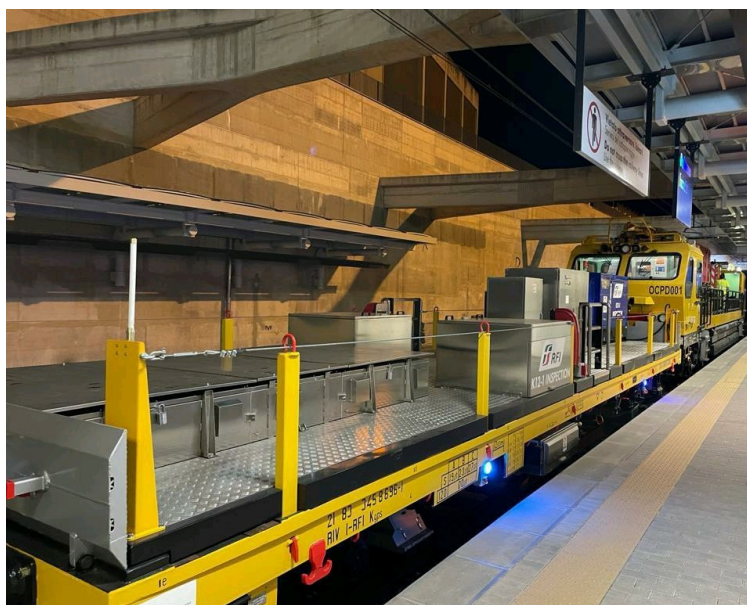


## RFI, iniziate le prove del carro diagnostico K12-1 tra Palermo e Punta Raisi

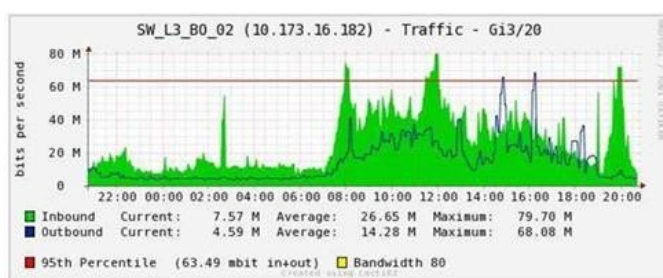
### Comunicato stampa Gruppo FS

Sulla tratta ferroviaria Palermo - Punta Raisi sono iniziate le prove del nuovo carro diagnostico K12-1 Inspection, il carro "testa di serie" che andrà a implementare la flotta dei treni diagnostici di Rete Ferroviaria Italiana per il controllo e la manutenzione dell'infrastruttura (vedi *Brevi ferroviarie* del 03/08/2021).

La foto ritrae il veicolo nella fermata Palermo Francia. Il grafico invece si riferisce ai test in corso con Vodafone relativamente alla connessione LTE/4G/5G per il trasferimento dei dati diagnostici a terra a banda larga. Obiettivo è raggiungere i 200 Mbps in upload.



1



2

Comunicato stampa Gruppo FS - 06 agosto 2021

□ Iscriviti alla [newsletter quotidiana gratuita di FERROVIE.IT](#) per ricevere tutte le mattine le ultime notizie.

□ Unisciti al nostro [canale WhatsApp](#) per aggiornamenti in tempo reale.

**Ferrovie.it** è dal 1997 il web magazine italiano dedicato alle ferrovie reali ed al modellismo ferroviario. E' vietata la riproduzione, anche parziale, di ogni contenuto del sito senza preventiva autorizzazione scritta della redazione. [Informativa sui cookie](#).

(C) Ferrovie.it - Roma - P.I. 08587411003