



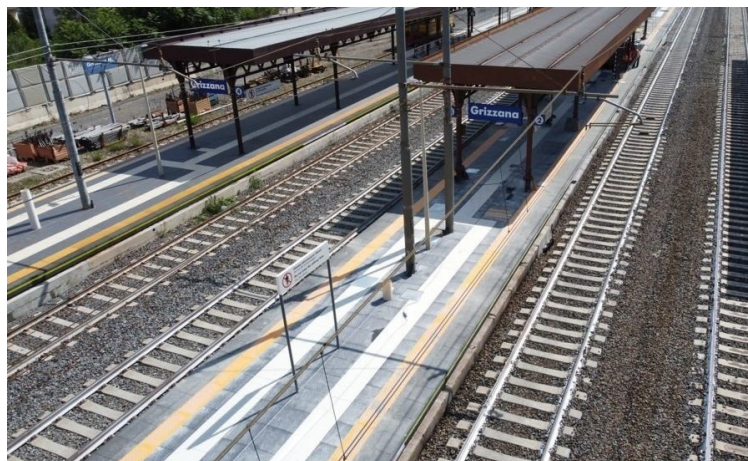
Linea Bologna - Prato: a Grizzana e Monzuno alzati i marciapiedi di stazione

Comunicato stampa Gruppo FS

Migliora l'accessibilità nelle stazioni di Grizzana e Monzuno (BO). Rete Ferroviaria Italiana (Gruppo FS Italiane) ha innalzato in entrambe le stazioni il secondo marciapiede, quello a servizio del binario di partenza e arrivo dei treni, per una più agevole salita e discesa dai convogli.

Completate anche le opere propedeutiche all'installazione degli ascensori - tre a Grizzana e tre a Monzuno - per il collegamento fra tutte le banchine. Gli impianti saranno montati e attivati entro la primavera del prossimo anno.

L'intervento è stato eseguito durante la sospensione totale del traffico ferroviario fra Pianoro e Prato, programmata dal 9 al 29 agosto per consentire lavori di manutenzione, potenziamento e innovazione tecnologica, nell'ambito del progetto di adeguamento della linea alla circolazione di convogli merci a standard europeo.

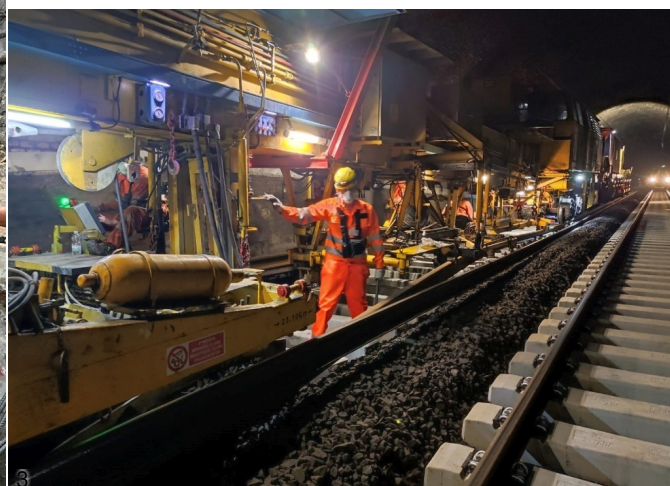


1

Fra le attività svolte: rifacimento dell'arco rovescio all'interno della Grande Galleria dell'Appennino, manutenzione agli impianti di telecomunicazione e di emergenza della stessa galleria, interventi in linea al binario, alla linea di alimentazione elettrica e realizzazione di nuovi e più performanti impianti tecnologici di gestione e regolazione della circolazione.

Circa 130 ogni giorno i tecnici di RFI e delle ditte appaltatrici che sono stati impegnati nei cantieri di agosto con l'ausilio di dieci mezzi d'opera.

I lavori sulla linea Bologna - Prato proseguono ora con un cronoprogramma che traguarda alla fine del 2025. Tra le finalità, oltre a quella di una costante manutenzione a garanzia di efficienza e sicurezza, c'è quella di incrementare le prestazioni della linea e consentire il collegamento dei porti dell'area logistica costiera toscana e del sistema logistico e portuale emiliano-romagnolo con il centro e il nord dell'Europa, attraverso il passaggio dei treni merci adibiti anche al trasporto di semirimorchi e container High Cube (autostrada viaggiante). L'investimento complessivo è di 500 milioni di euro.



Unisciti al nostro [canale WhatsApp](#) per aggiornamenti in tempo reale.

Ferrovie.it è dal 1997 il web magazine italiano dedicato alle ferrovie reali ed al modellismo ferroviario. E' vietata la riproduzione, anche parziale, di ogni contenuto del sito senza preventiva autorizzazione scritta della redazione. [Informativa sui cookie](#).
(C) Ferrovie.it - Roma - P.I. 08587411003