

**BIGLIETTERIA
FERROVIARIA**

ACQUISTA QUI!



**TRENITALIA
.ITALO
SNCF**

Scopri le offerte per i treni Alta Velocità e non solo!

Ferrovie.it

da **Eventi** del 28 febbraio 2022

Open Day al DORS di La Spezia Migliarina nel weekend 19-20 marzo

Comunicato stampa Fondazione FS

A grande richiesta, ritornano le aperture straordinarie dei Depositi Officina Rotabili Storici della Fondazione FS. Il primo appuntamento è per sabato 19 e domenica 20 marzo 2022 con l'Open Day in programma al DORS di La Spezia Migliarina.

Come nelle precedenti edizioni, saranno allestite esposizioni di modellismo ferroviario, mostre fotografiche, show di rotabili sul triangolo di giratura e altre iniziative a carattere storico e culturale organizzate in collaborazione con associazioni del luogo.

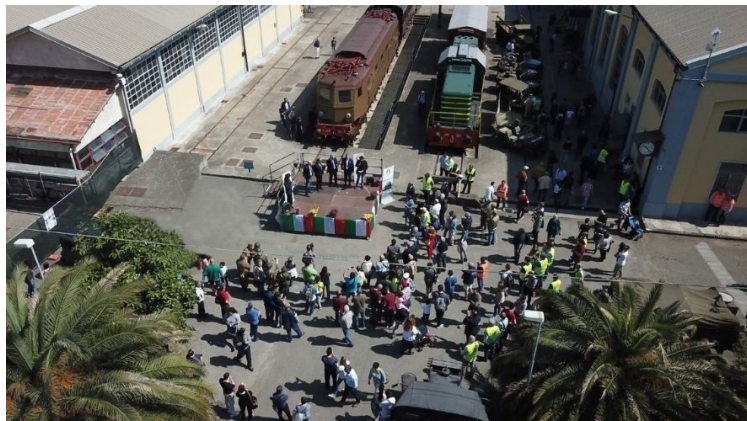
Previsti diversi collegamenti a spola gratuiti, con automotrici del parco rotabili della Fondazione FS, tra la stazione di La Spezia Centrale e il Deposito Officina di La Spezia Migliarina.

Sabato 19 marzo sarà, inoltre, possibile raggiungere il DORS di La Spezia partendo direttamente da Milano viaggiando a bordo delle mitiche vetture Gran Confort: il treno storico partirà dalla stazione di Milano Porta Garibaldi alle ore 7:35 e arriverà a La Spezia alle ore 11:20. Il treno di ritorno per Milano partirà dal DORS di La Spezia alle 15:45 con arrivo previsto per le 19:12. I biglietti per viaggiare a bordo del treno storico saranno disponibili sul sito [trenitalia.com](https://www.trenitalia.com) dal 12 marzo 2022 al costo di 80 euro (A/R).

I cancelli dell'impianto saranno aperti nei due giorni dalle ore 9:00 alle 17:30.

L'accesso è gratuito ed è necessario essere in possesso di un Green Pass valido. I visitatori per accedere all'impianto dovranno compilare e firmare apposita liberatoria.

Per informazioni è disposizione l'indirizzo mail info@fondazionefs.it e le fanpage ufficiali della Fondazione FS sui principali social network.



Comunicato stampa Fondazione FS - 28 febbraio 2022

Iscriviti alla [newsletter quotidiana gratuita di FERROVIE.IT](#) per ricevere tutte le mattine le ultime notizie.

Unisciti al nostro [canale WhatsApp](#) per aggiornamenti in tempo reale.

Ferrovie.it è dal 1997 il web magazine italiano dedicato alle ferrovie reali ed al modellismo ferroviario. E' vietata la riproduzione, anche parziale, di ogni contenuto del sito senza preventiva autorizzazione scritta della redazione. [Informativa sui cookie](#).

(C) Ferrovie.it - Roma - P.I. 08587411003