



Napoli, circolazione ferroviaria bloccata sulla linea metropolitana FS

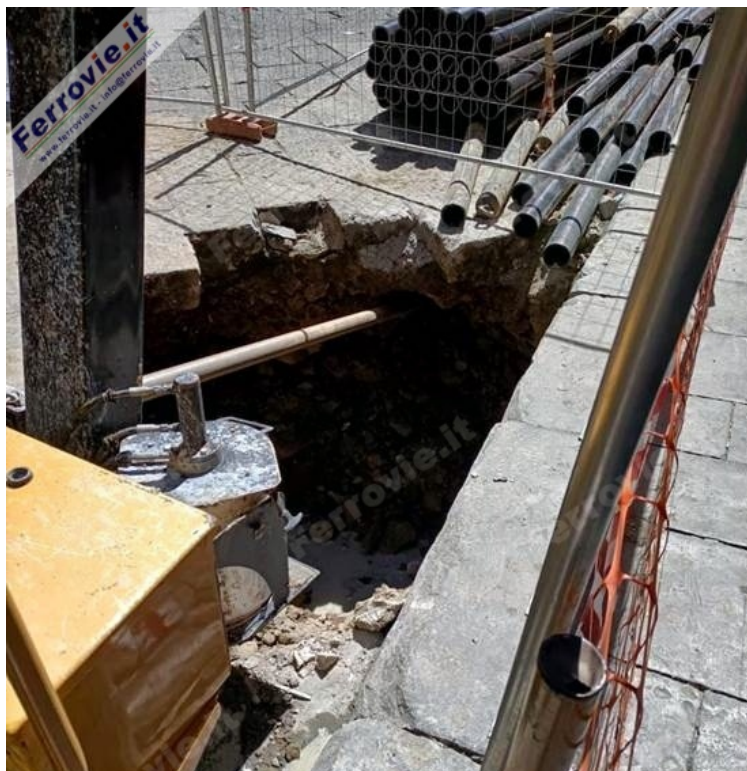
Comunicato stampa Gruppo FS

Sembra sia stata proprio la trivella di un cantiere, che opera in Piazza Garibaldi per una società esterna al Gruppo FS, a forare la calotta della galleria ferroviaria sottostante e danneggiare il pantografo del treno Regionale 20931 Pozzuoli - Napoli S. Giovanni Barra. Il convoglio, che in quel momento percorreva la tratta sottostante Napoli Gianturco - Napoli Campi Flegrei, ha dovuto interrompere la sua corsa.

È successo tutto stamani (12 aprile), poco prima delle 12, quando il pantografo danneggiato ha rotto il cavo dell'alta tensione che alimenta i treni, provocando nella caduta la rottura di alcuni finestrini del Regionale e procurando leggere ferite a cinque viaggiatori, medicati sul posto. La circolazione ferroviaria alle 14 è ancora bloccata ed è difficile fare previsioni di ripristino prima della conclusione degli accertamenti in corso da parte dell'Autorità Giudiziaria e delle verifiche tecniche sulla galleria. Decine le corse cancellate, mentre sono stati attivati servizi sostitutivi, e potenziati quelli di assistenza e informazione al pubblico.

Il traffico è sospeso tra Campi Flegrei e S. Giovanni Barra, è stata istituita una navetta tra Napoli Centrale e S. Giovanni Barra, treni spola tra Pozzuoli e Campi Flegrei, i treni Metropolitani per Salerno e Caserta sono stati auto sostituiti da Napoli Centrale.





2

Comunicato stampa Gruppo FS - 12 aprile 2022

- Iscriviti alla [newsletter quotidiana gratuita di FERROVIE.IT](#) per ricevere tutte le mattine le ultime notizie.
- Unisciti al nostro [canale WhatsApp](#) per aggiornamenti in tempo reale.

Ferrovie.it è dal 1997 il web magazine italiano dedicato alle ferrovie reali ed al modellismo ferroviario. E' vietata la riproduzione, anche parziale, di ogni contenuto del sito senza preventiva autorizzazione scritta della redazione. [Informativa sui cookie](#).
(C) Ferrovie.it - Roma - P.I. 08587411003