



## Nuove tecnologie e nuovo sottopasso per la stazione di Valmadrera

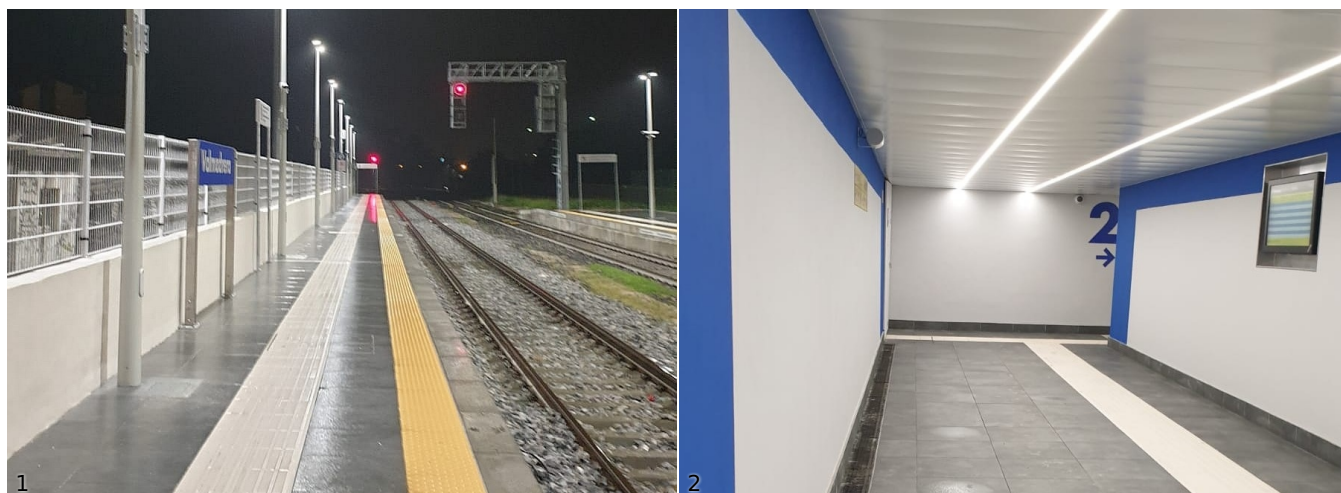
### Comunicato stampa Gruppo FS

Aperto da oggi (7 maggio) il nuovo sottopasso della stazione di Valmadrera che collega in sicurezza i marciapiedi del primo e secondo binario. Inoltre è stato attivato il nuovo Apparato Centrale Computerizzato (ACC)\*. I lavori sono realizzati da Rete Ferroviaria Italiana (Gruppo FS Italiane) con un investimento complessivo di circa 9 milioni di euro e l'impegno di circa 100 tecnici.

Gli interventi hanno interessato la realizzazione di un nuovo sottopasso e la predisposizione dei vani ascensore, la realizzazione di un nuovo secondo marciapiede ad altezza 55 cm - lo standard europeo previsto per i servizi ferroviari metropolitani per agevolare l'accesso ai treni - l'adeguamento del primo marciapiede ai medesimi standard e la realizzazione di una nuova illuminazione a led oltre che un nuovo impianto di informazioni al pubblico sia sonoro con altoparlanti che visivo con monitor all'interno del sottopasso.

Il nuovo ACC consentirà un incremento dell'affidabilità dell'infrastruttura e una migliore gestione della circolazione ferroviaria in termini di regolarità. Benefici si avranno inoltre anche nei processi di manutenzione dell'infrastruttura grazie a sistemi informatici di diagnostica predittiva. Completano il quadro degli interventi il rinnovo degli apparati tecnologici nella tratta Valmadrera - Lecco e l'installazione di 10 sistemi di protezione automatica integrative (PAI-PL) in altrettanti passaggi a livello di Molteno, Oggiono e Valmadrera.

La seconda fase dei lavori proseguirà subito dopo l'attivazione con il montaggio delle pensiline e l'installazione degli ascensori, che permetteranno l'abbattimento delle barriere architettoniche collegando entrambi i marciapiedi. Sarà inoltre realizzato il restyling del fabbricato viaggiatori con la realizzazione dei nuovi servizi igienici.



\* Apparato Centrale Computerizzato (ACC): consente agli operatori, sfruttando le potenzialità offerte dall'elettronica, una migliore operatività nelle normali situazioni di circolazione e nella gestione delle situazioni di criticità. La modularità dei componenti ottimizza anche gli aspetti manutentivi dell'apparato.

**Comunicato stampa Gruppo FS - 07 maggio 2022**

□ Iscriviti alla [newsletter quotidiana gratuita di FERROVIE.IT](#) per ricevere tutte le mattine le ultime notizie.

□ Unisciti al nostro [canale WhatsApp](#) per aggiornamenti in tempo reale.

**Ferrovie.it** è dal 1997 il web magazine italiano dedicato alle ferrovie reali ed al modellismo ferroviario. E' vietata la riproduzione, anche parziale, di ogni contenuto del sito senza preventiva autorizzazione scritta della redazione. [Informativa sui cookie](#).

**(C) Ferrovie.it - Roma - P.I. 08587411003**