

**BIGLIETTERIA
FERROVIARIA**

ACQUISTA QUI!

Scopri le offerte per i treni Alta Velocità e non solo!



**TRENITALIA
.ITALO
SNCF**

Ferrovie.it

da *Brevi ferroviarie* del 26 maggio 2022

Chiude la linea Battipaglia - Potenza - Taranto per lavori di potenziamento

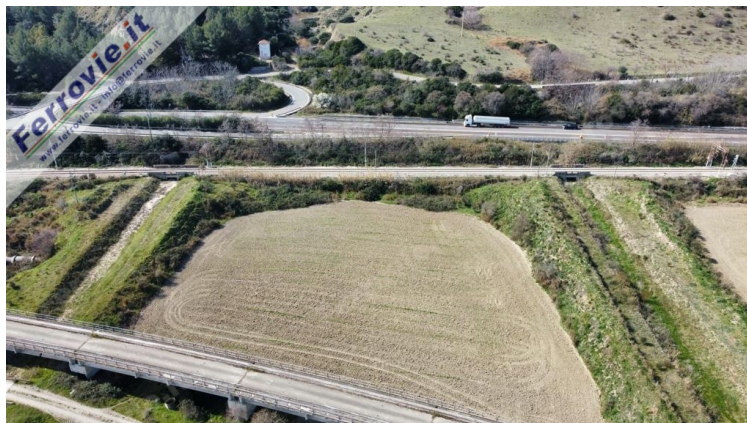
Comunicato stampa Gruppo FS

Rete Ferroviaria Italiana (Gruppo FS) realizzerà interventi di manutenzione straordinaria sulla linea Battipaglia-Potenza-Metaponto-Taranto. I cantieri saranno operativi dal 12 giugno all'8 agosto per l'upgrade prestazionale della linea. Per consentire i lavori la circolazione ferroviaria sarà interrotta tra Potenza ed Eboli e Potenza e Metaponto.

Previsti interventi per il completamento e l'attivazione del nuovo Piano Regolatore Generale (PRG) nelle stazioni di Baragiano e Bella Muro, che garantiranno migliori performance dell'infrastruttura ferroviaria. Contestualmente saranno realizzati anche lavori di manutenzione straordinaria alle opere d'arte presenti lungo le tratte Grassano-Salandra, Salandra-Ferrandina e fra Vaglio e Brindisi di Montagna.

In programma modifiche alla circolazione dei treni, regionali e della lunga percorrenza, con soppressioni, limitazioni, variazioni di percorso e autobus sostitutivi. Il dettaglio dei provvedimenti è disponibile nelle stazioni e su tutti i canali informativi e di vendita del Gruppo FS.

L'investimento economico complessivo è di quasi 97 milioni di euro.



Comunicato stampa Gruppo FS - 26 maggio 2022

☐ Iscriviti alla [newsletter quotidiana gratuita di FERROVIE.IT](#) per ricevere tutte le mattine le ultime notizie.

☐ Unisciti al nostro [canale WhatsApp](#) per aggiornamenti in tempo reale.

Ferrovie.it è dal 1997 il web magazine italiano dedicato alle ferrovie reali ed al modellismo ferroviario. E' vietata la riproduzione, anche parziale, di ogni contenuto del sito senza preventiva autorizzazione scritta della redazione. [Informativa sui cookie](#).

(C) Ferrovie.it - Roma - P.I. 08587411003