

**BIGLIETTERIA  
FERROVIARIA**

**ACQUISTA QUI!**

Scopri le offerte per i treni Alta Velocità e non solo!



**TRENITALIA  
.ITALO  
SNCF**

**Ferrovie.it**

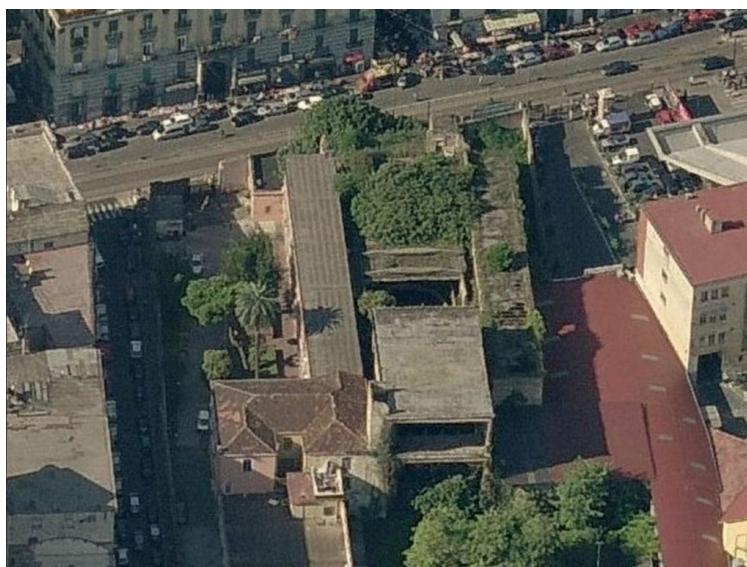
da *Brevi ferroviarie* del 10 giugno 2022

## **Luoghi del Cuore FAI. Vota per la prima stazione della Napoli - Portici**

**di Redazione**

Torna "I Luoghi del Cuore", l'iniziativa del FAI - Fondo Ambiente Italiano per votare un luogo particolare da preservare. Per il 2022 compare la stazione della prima ferrovia italiana, la Napoli - Portici, inaugurata il 3 ottobre 1839 e che oggi purtroppo versa in stato di abbandono.

Per votare la "Stazione Bayard - La strada di ferro Napoli - Portici" cliccare su:  
<https://fondoambiente.it/luoghi/stazione-bayard-la-strada-di-ferro-napoli-portici?ldc>



**La stazione della prima ferrovia in Italia, la Napoli - Portici.**

**Redazione - 10 giugno 2022**

□ Iscriviti alla [newsletter quotidiana gratuita di FERROVIE.IT](#) per ricevere tutte le mattine le ultime notizie.

□ Unisciti al nostro [canale WhatsApp](#) per aggiornamenti in tempo reale.

---

**Ferrovie.it** è dal 1997 il web magazine italiano dedicato alle ferrovie reali ed al modellismo ferroviario. E' vietata la riproduzione, anche parziale, di ogni contenuto del sito senza preventiva autorizzazione scritta della redazione. [Informativa sui cookie](#).

**(C) Ferrovie.it - Roma - P.I. 08587411003**