



Stretto di Messina: personale di assistenza di Trenitalia a bordo dei traghetti

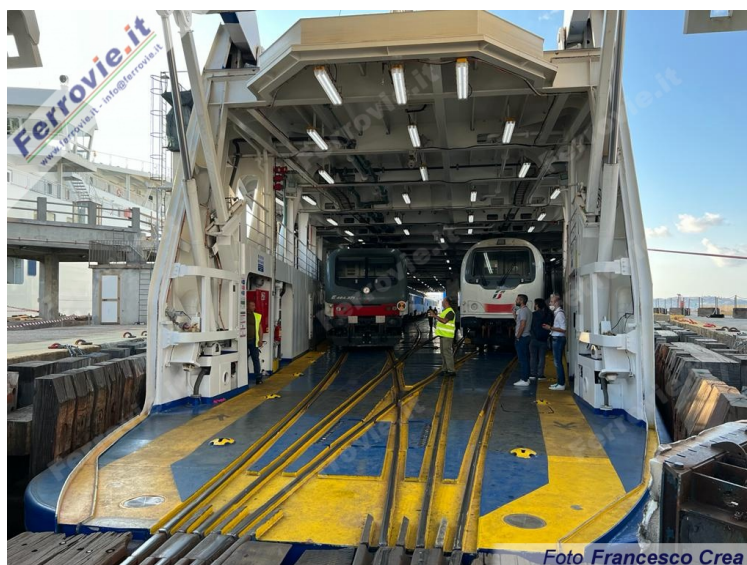
Comunicato stampa Gruppo FS

Migliorare l'intera esperienza di viaggio, nelle fasi precedenti, successive e soprattutto durante il tragitto. È questo uno degli obiettivi del Polo Passeggeri del Gruppo FS Italiane, con capofila Trenitalia, nato da qualche settimana a seguito della presentazione del Piano Industriale 2022-2031. E una delle azioni concrete si è tradotta nel potenziamento del personale di Trenitalia anche a bordo delle navi traghetto di RFI che ogni giorno accompagnano migliaia di passeggeri fra Messina e Villa San Giovanni.

È infatti partito il nuovo servizio di assistenza a bordo dei treni Intercity Giorno con la presenza del personale di Trenitalia anche a bordo della nave, dando continuità di servizio e vicinanza ai passeggeri con l'obiettivo di migliorare significativamente la qualità del viaggio. In questo modo, i viaggiatori potranno rivolgersi al personale di Trenitalia per informazioni sul viaggio o, in caso di cambiamenti di orario e modifiche, sarà più semplice individuare le specifiche esigenze di ogni passeggero e intervenire per trovare la soluzione migliore per proseguire il proprio viaggio.

In questa fase iniziale, la sperimentazione del nuovo servizio sarà effettuata sui seguenti Intercity Giorno:

- Intercity 728 (Palermo/Siracusa - Roma Termini);
- Intercity 724 (Palermo/Siracusa - Roma Termini);
- Intercity 723 (Roma Termini - Palermo/Siracusa);
- Intercity 727 (Roma Termini - Palermo/Siracusa).



Comunicato stampa Gruppo FS - 22 giugno 2022

□ Iscriviti alla [newsletter quotidiana gratuita di FERROVIE.IT](#) per ricevere tutte le mattine le ultime notizie.

□ Unisciti al nostro [canale WhatsApp](#) per aggiornamenti in tempo reale.

Ferrovie.it è dal 1997 il web magazine italiano dedicato alle ferrovie reali ed al modellismo ferroviario. E' vietata la riproduzione, anche parziale, di ogni contenuto del sito senza preventiva autorizzazione scritta della redazione. [Informativa sui cookie](#).

(C) Ferrovie.it - Roma - P.I. 08587411003