

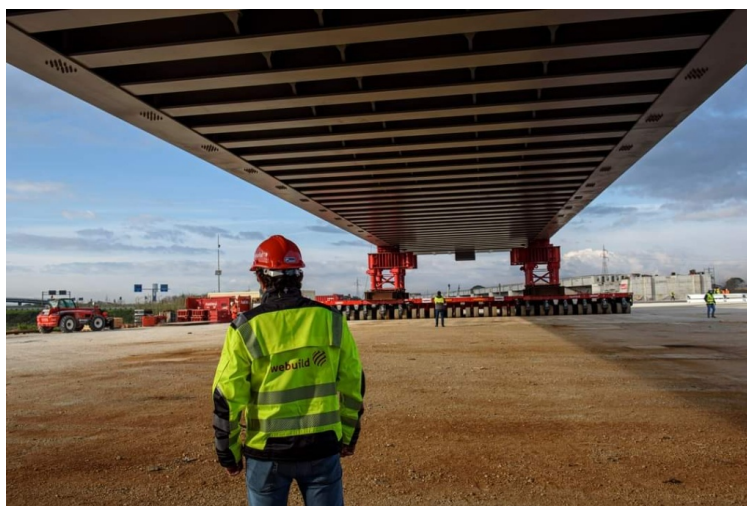


## Webuild, ad agosto via a quattro cantieri nel Sud Italia

### Comunicato stampa Webuild

Webuild avvia quattro nuovi cantieri nel Sud Italia, due a cavallo tra Campania e Puglia, e due in Sicilia. Partono le opere, oltre 3 miliardi di euro di valore complessivo, per la realizzazione di 83 chilometri di nuove tratte ferroviarie. Si tratta degli ultimi due cantieri della linea veloce Napoli - Bari, per la realizzazione delle tratte Hirpinia - Orsara e Orsara - Bovino, 40 chilometri di tracciato, e dei cantieri per la costruzione dei primi due lotti funzionali della Messina - Catania, tratte Fiumefreddo - Taormina/Letojanni e Giampilieri - Taormina, per un totale di 43 chilometri di linea. Le opere fanno parte dei 27 grandi progetti infrastrutturali sui cui Webuild è attualmente impegnata in Italia.

I lavori, dopo l'aggiudicazione effettuata da Rete Ferroviaria Italia (Gruppo FS Italiane) nel 2021 e la successiva predisposizione del progetto esecutivo sviluppato dai consorzi aggiudicatari, possono ora prendere il via. A eseguire gli interventi saranno quattro consorzi, uno per ogni tratta, ciascuno partecipato dal Gruppo Webuild, leader e in quota al 70%, e da Impresa Pizzarotti, al 30%.



Per la tratta Hirpinia - Orsara, si prevede la realizzazione di 28 chilometri di tracciato, di cui 27 chilometri sviluppati in galleria. Per la tratta Orsara - Bovino, è previsto lo scavo di una galleria ferroviaria a doppia canna di circa 10 chilometri e la realizzazione di ulteriori 2 chilometri di tracciato. I due contratti sono parte del più ampio progetto di riqualificazione dell'asse ferroviario Napoli - Benevento - Foggia - Bari, che prevede raddoppio di tratte a singolo binario e realizzazione di varianti al tracciato esistente per migliorare l'integrazione del sistema ferroviario del Sud Est del Paese con l'alta velocità. Sullo stesso asse, Webuild sta realizzando anche la tratta Napoli - Cancelli, 15,5 chilometri di tracciato in prossimità della stazione alta velocità Napoli Afragola, e la tratta Apice - Hirpinia, 18 chilometri di linea per l'attraversamento dell'Appennino.

La tratta Taormina - Giampilieri prevede 28,3 chilometri di linea, inclusi 25,2 chilometri in galleria da realizzare con scavo meccanizzato con impiego di 3 TBM (tunnel boring machine), 7 viadotti, 2 stazioni ferroviarie. La tratta Fiumefreddo - Taormina/Letojanni si estende per 15 chilometri e include l'interconnessione Taormina - Letojanni, la stazione interrata di Taormina, 2 viadotti e 4 gallerie, di cui 2 da scavare con impiego di 2 TBM. Le due tratte sono parte del progetto di potenziamento dell'asse ferroviario Palermo - Catania - Messina, che punta a velocizzare i collegamenti ferroviari dell'isola e migliorare l'accessibilità del territorio. Sulla linea Palermo - Catania, il Gruppo Webuild sta già realizzando la tratta Bicocca - Catenanuova, che contribuirà a far viaggiare i treni tra le due città siciliane ad una velocità massima di 200 chilometri orari.

Webuild è oggi fortemente impegnato nel Sud dell'Italia, isole comprese, dove sta realizzando 15 progetti con oltre 2.300 imprese coinvolte da inizio lavori e circa 3.700 persone occupate, diretti e di terzi. Alle iniziative già segnalate, si aggiungono, tra l'altro, il Terzo Megalotto della Strada Statale Jonica, 28 chilometri di tracciato che andranno a rafforzare la viabilità del versante Ionico in Calabria, e la stazione Napoli Capodichino della Metropolitana di Napoli, che contribuirà a collegare il centro della città con l'aeroporto internazionale.

**Comunicato stampa Webuild - 12 agosto 2022**

□ Iscriviti alla [newsletter quotidiana gratuita di FERROVIE.IT](#) per ricevere tutte le mattine le ultime notizie.

□ Unisciti al nostro [canale WhatsApp](#) per aggiornamenti in tempo reale.