

**BIGLIETTERIA
FERROVIARIA**

ACQUISTA QUI!

Scopri le offerte per i treni Alta Velocità e non solo!



**TRENITALIA
.ITALO
SNCF**

Ferrovie.it

da *Brevi ferroviarie* del 16 agosto 2022

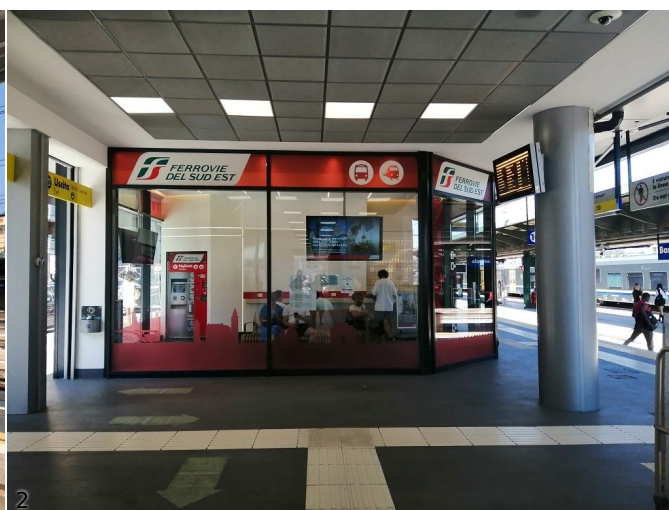
Bari Centrale: un nuovo marciapiede e una nuova pensilina ai binari FSE

Comunicato stampa Gruppo FS

Da oggi (16 agosto) i treni della linea Bari - Putignano via Casamassima di Ferrovie del Sud Est tornano ad attestarsi a Bari Centrale.

Come da cronoprogramma si sono conclusi i lavori di ammodernamento avviati a giugno (vedi *Brevi ferroviarie* del 06/06/2022) che hanno portato alla realizzazione di un nuovo marciapiede - più lungo e più alto per facilitare la salita e la discesa dei viaggiatori - e di una nuova pensilina, dotata di monitor e teleindicatori e di un impianto di illuminazione a led.

In funzione anche la nuova sala d'attesa di FSE su Via Capruzzi, dotata di sedute e di una biglietteria self service.



Comunicato stampa Gruppo FS - 16 agosto 2022

□ Iscriviti alla [newsletter quotidiana gratuita di FERROVIE.IT](#) per ricevere tutte le mattine le ultime notizie.

□ Unisciti al nostro [canale WhatsApp](#) per aggiornamenti in tempo reale.

Ferrovie.it è dal 1997 il web magazine italiano dedicato alle ferrovie reali ed al modellismo ferroviario. E' vietata la riproduzione, anche parziale, di ogni contenuto del sito senza preventiva autorizzazione scritta della redazione. [Informativa sui cookie](#).

(C) Ferrovie.it - Roma - P.I. 08587411003