

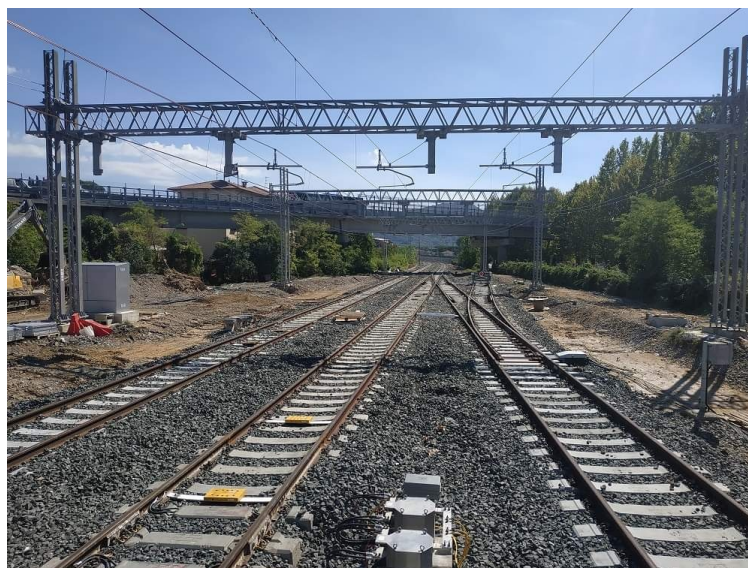


Toscana, conclusi i lavori estivi sulla linea Firenze - Pistoia - Viareggio

Comunicato stampa Gruppo FS

Conclusi la mattina del 29 agosto i lavori estivi tra Pistoia e Pescia sulla linea Firenze - Pistoia - Viareggio, realizzati da Rete Ferroviaria Italiana (Gruppo FS Italiane). Alle 5.00 è ripresa come da programma la circolazione ferroviaria tra le due località.

Durante le attività di cantiere, iniziate lo scorso 16 luglio, si sono svolti i lavori per il raddoppio della tratta Pistoia - Montecatini. Le attività di cantiere hanno interessato, nel Comune di Pieve a Nievole: il varo dell'impalcato per il nuovo sottoattraversamento ferroviario della SR435 in località Colonna, la realizzazione delle nuove opere idrauliche e di una nuova viabilità stradale connessa alla realizzazione del nuovo sovrappasso.



1

Si è inoltre lavorato nei cantieri per le nuove opere idrauliche dei torrenti Stella, Tazzera e Mandrione e per la nuova viabilità connessa nei Comuni di Pistoia e Serravalle Pistoiese, con la costruzione delle spalle del nuovo ponte stradale di Via Animalunga.

Sono state realizzate le basi per le barriere acustiche in vari tratti nei Comuni di Pistoia e di Pieve a Nievole.

A Montecatini è stata completata la costruzione della nuova sede del binario di raddoppio in ingresso alla stazione di Montecatini Terme, oltre agli interventi di rinnovo su ampi tratti di binario in stazione. È proseguita anche la realizzazione degli impianti di trazione elettrica, sicurezza e segnalamento del nuovo binario.

Sono state circa 200 le maestranze di RFI e delle ditte appaltatrici, impegnate ogni giorno con 100 mezzi d'opera nei diversi cantieri fissi e mobili.



Comunicato stampa Gruppo FS - 30 agosto 2022

- Iscriviti alla [newsletter quotidiana gratuita di FERROVIE.IT](#) per ricevere tutte le mattine le ultime notizie.
- Unisciti al nostro [canale WhatsApp](#) per aggiornamenti in tempo reale.

Ferrovie.it è dal 1997 il web magazine italiano dedicato alle ferrovie reali ed al modellismo ferroviario. E' vietata la riproduzione, anche parziale, di ogni contenuto del sito senza preventiva autorizzazione scritta della redazione. [Informativa sui cookie](#).
(C) Ferrovie.it - Roma - P.I. 08587411003