



Ferrovie.it

da *Brevi trasporti* del 05 ottobre 2022

Completamente rinnovata da Doppelmayr l'iconica funicolare di Hong Kong

Comunicato stampa Doppelmayr

Il 27 agosto si è tenuta la riapertura ufficiale della Peak Tram, completamente ammodernata da Garaventa. La nuova funicolare di Hong Kong è dotata di tecnologie all'avanguardia.

La Peak Tram di Hong Kong è entrata in servizio per la prima volta nel 1888. Negli oltre 130 anni di attività, la funicolare si è evoluta con successo da mezzo di trasporto essenziale a una delle attrazioni turistiche più popolari di Hong Kong. Prima della pandemia, la Peak Tram trasportava più di sei milioni di passeggeri all'anno. In passato, tuttavia, la popolarità di questa funicolare comportava lunghi tempi di attesa a causa dello spazio limitato disponibile nelle carrozze. Per questo motivo, la Peak Tramways Company Limited ha deciso di attuare un progetto di ammodernamento completo in collaborazione con Garaventa. I lavori di ricostruzione sono iniziati alla fine del 2018. Dall'agosto 2022, la sesta generazione della Peak Tram ha subito una nuova spettacolare trasformazione.



1

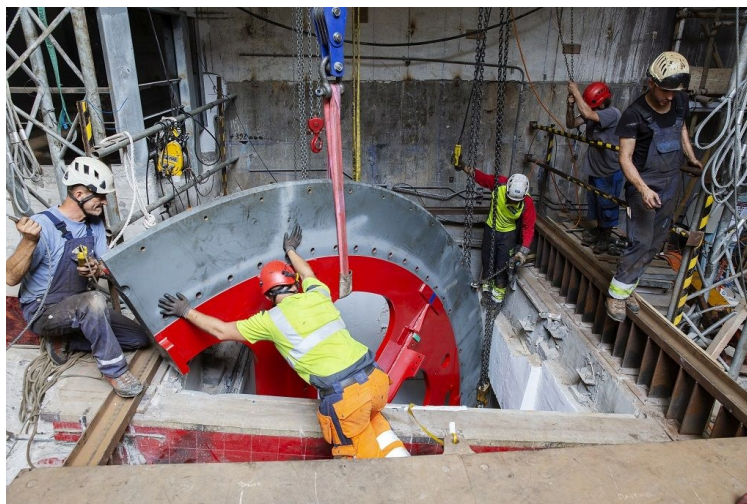
I tempi di attesa appartengono al passato

Le nuove carrozze tranviarie, prodotte presso la CWA di Olten, offrono ora spazio a 210 passeggeri anziché ai precedenti 120. Di conseguenza, la capacità di trasporto è stata aumentata del 75%, con una riduzione dei tempi di attesa nelle stazioni di oltre il 70%. I nuovi veicoli sono più lunghi, il che ha reso necessario un aggiornamento dell'intera tecnologia funiviaria. Gli specialisti di Garaventa AG hanno sostituito l'intero sistema azionamento e comando. Le fondazioni della via di corsa e le strutture dei ponti sono state rinforzate dalla società esercente. Anche la zona di scambio tra i deviatori è stata modificata a causa del trasferimento della stazione di valle su una nuova quota.

Esclusivo sistema a doppio tamburo

L'azionamento del Peak Tram è assicurato da un sistema a doppio tamburo di avvolgimento. Nel funzionamento a va e vieni, l'argano avvolge simultaneamente una fune e svolge l'altra. L'argano ha un diametro del tamburo di cinque metri mentre la fascia freno ha un diametro esterno di 6,2 metri. Il peso totale di questo componente è di 85 tonnellate. L'argano è dotato di otto pinze freno. Il diametro della fune è di 50,5 millimetri. Durante i lavori di montaggio, portare l'intero argano nella sala macchine ha rappresentato una grande sfida, in quanto è stato necessario utilizzare un'apertura nel soffitto di soli 2,8 x 3,5 metri.

2



Stazioni senza barriere

Oltre all'ammodernamento dell'intera tecnologia funiviaria, anche le stazioni sono state oggetto di una modernizzazione completa, che ha incluso la costruzione di un nuovo terminal inferiore. Per i passeggeri con passeggini o sedie a rotelle è stato previsto un accesso senza barriere architettoniche. Un'area di attesa coperta climatizzata nel terminal inferiore, che può ospitare fino a 1.300 persone, offre ai visitatori un inizio di viaggio comodo e confortevole.

210-FUL Peak Tram, Hong Kong

- Cliente: Peak Tramways Company Ltd.
- Lunghezza inclinata: 1.277 m
- Dislivello: 358 m
- Portata: 1.576 passeggeri per ora per direzione
- Velocità: 6,0 m/s
- Inaugurazione: 09/2022



3

Comunicato stampa Doppelmayr - 05 ottobre 2022

□ Iscriviti alla [newsletter quotidiana gratuita di FERROVIE.IT](#) per ricevere tutte le mattine le ultime notizie.

□ Unisciti al nostro [canale WhatsApp](#) per aggiornamenti in tempo reale.

Ferrovie.it è dal 1997 il web magazine italiano dedicato alle ferrovie reali ed al modellismo ferroviario. E' vietata la riproduzione, anche parziale, di ogni contenuto del sito senza preventiva autorizzazione scritta della redazione. [Informativa sui cookie](#).

(C) Ferrovie.it - Roma - P.I. 08587411003