

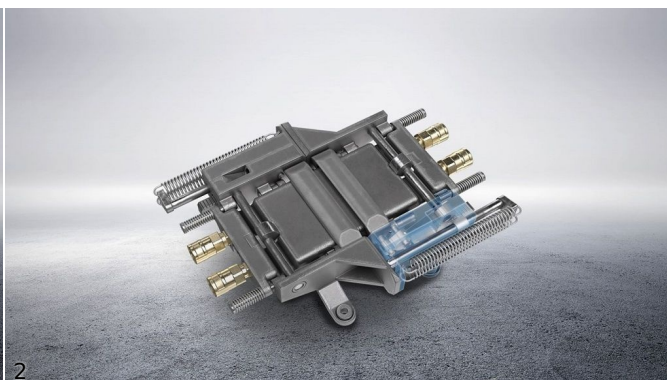
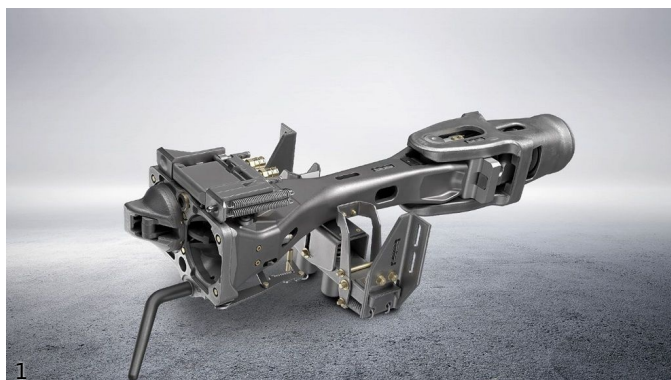


Knorr-Bremse presenta "e-coupler", il nuovo gancio ferroviario digitale

di **Mauro Longarini**

MONACO DI BAVIERA (Germania) - Il colosso tedesco Knorr-Bremse ha recentemente svelato un nuovo modello di gancio ferroviario, denominato "e-coupler" in virtù della capacità di connettere, anche elettricamente, i diversi rotabili presenti in una composizione. Presentato nel corso di InnoTrans 2022, questo accoppiatore digitale automatico (DAC - Digital Automatic Coupler) risponde alle specifiche del programma europeo EDDP (European DAC Delivery Programme) e, al momento, è probabilmente noto solo agli operatori del settore piuttosto che al grande pubblico.

La caratteristica innovativa del gancio concepito dalla Knorr-Bremse, oltre alle dimensioni compatte e all'elevata resistenza agli agenti atmosferici, è quella di perfezionare al meglio e con costanza il contatto elettrico fra i rotabili, condizione essenziale affinché sia garantita l'interfaccia digitale dalla locomotiva all'ultimo dei veicoli trainati. Per ottenere questo risultato, e ovviare al fondamentale problema che i delicati contatti elettrici vengono inevitabilmente sottoposti a severe sollecitazioni nell'accoppiamento fra due carri, i progettisti della Knorr-Bremse sono ricorsi a un'idea semplice quanto efficace. In sostanza, il modulo dei contatti elettrici/elettronici si ritrae automaticamente prima dello sgancio fisico, e si dispone automaticamente in posizione operativa soltanto dopo l'avvenuto aggancio meccanico. A protezione dell'intero sistema, e a garanzia della funzionalità costante della "dorsale elettrica del treno", ciascun modulo è protetto da una scocca atta a prevenire eventuali danni procurati da merci in caduta o errori umani.



1. Il nuovo accoppiatore automatico "e-coupler". (Foto Knorr-Bremse)
2. Dettaglio del modulo di interfaccia elettrica. (Foto Knorr-Bremse)

Mauro Longarini - 18 ottobre 2022

☐ Iscriviti alla [newsletter quotidiana gratuita di FERROVIE.IT](#) per ricevere tutte le mattine le ultime notizie.

☐ Unisciti al nostro [canale WhatsApp](#) per aggiornamenti in tempo reale.

Ferrovie.it è dal 1997 il web magazine italiano dedicato alle ferrovie reali ed al modellismo ferroviario. E' vietata la riproduzione, anche parziale, di ogni contenuto del sito senza preventiva autorizzazione scritta della redazione. [Informativa sui cookie](#).

(C) Ferrovie.it - Roma - P.I. 08587411003