



A Webuild, in consorzio, contratto per l'estensione rete TEN-T in Romania

Comunicato stampa Webuild

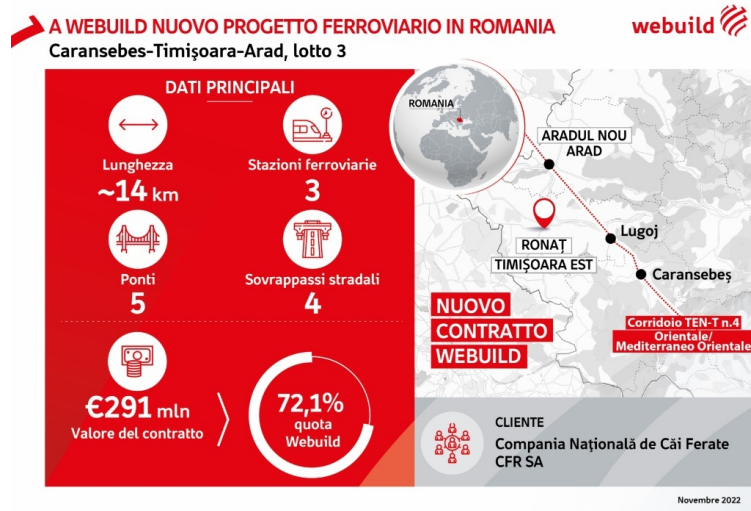
Webuild, in consorzio, si è aggiudicato il contratto da 291 milioni di euro di valore complessivo per l'ammodernamento e il raddoppio del Lotto 3 di una delle più importanti linee ferroviarie in Romania, la Caransebes - Timișoara - Arad, che, una volta ultimata, potenzierà i collegamenti della capitale Bucarest, con la parte occidentale del Paese e con il resto d'Europa. Il progetto è infatti parte del Corridoio Reno - Danubio della TEN-T, la rete transeuropea dei trasporti che punta ad accrescere la mobilità sostenibile per merci e persone nell'Unione Europea.

I lavori del Lotto 3 saranno eseguiti da Webuild, in quota al 72,1% e leader del consorzio realizzatore, con Salcef (al 27,9%). Per la realizzazione saranno occupate 600 persone, dirette e di terzi.

Commissionato da Compania Națională de Căi Ferate CFR SA, per conto del Ministero dei Trasporti e delle Infrastrutture romeno, il nuovo contratto prevede la progettazione e l'esecuzione dei lavori di ammodernamento di circa 14 chilometri di linea ferroviaria tra Timișoara Est a Ronat, nella Romania occidentale. I lavori includono ammodernamento e raddoppio da singolo a doppio binario della linea, senza interruzione del servizio per la tratta esistente. Il tracciato sviluppa prevalentemente in area urbana, all'interno della città di Timișoara, e comprende anche 3 stazioni ferroviarie, 5 ponti e 4 sovrappassi stradali.

La linea Caransebes - Timișoara - Arad, finanziata con i fondi europei del Programma Operativo per le Grandi Infrastrutture (POIM), ha come obiettivo principale accrescere la velocità di transito e la capacità di traffico ferroviario tra Bucarest e Timișoara. Sulla nuova linea, i treni passeggeri potranno infatti raggiungere una velocità di 160 chilometri orari, mentre le merci potranno viaggiare fino a 120 chilometri all'ora.

In Romania, Webuild sta lavorando anche alla realizzazione dei lotti 5 e 3 dell'Autostrada Sibiu - Pitesti, la prima autostrada che attraverserà i Carpazi, oltre che all'ammodernamento di 120 chilometri di linea ferroviaria tra Frontieră, Curtici e Simeria, progetto suddiviso in tre lotti che prevede anche la realizzazione di ponti e viadotti e l'ammodernamento delle stazioni. Rilevante è anche il progetto per la realizzazione del Ponte di Braila, per l'attraversamento del Danubio: con i suoi 1.975 metri di lunghezza e una campata centrale di 1.120 metri, sarà il secondo ponte sospeso più lungo dell'Europa continentale.



Comunicato stampa Webuild - 07 novembre 2022

- Iscriviti alla [newsletter quotidiana gratuita di FERROVIE.IT](#) per ricevere tutte le mattine le ultime notizie.
- Unisciti al nostro [canale WhatsApp](#) per aggiornamenti in tempo reale.

Ferrovie.it è dal 1997 il web magazine italiano dedicato alle ferrovie reali ed al modellismo ferroviario. E' vietata la riproduzione, anche parziale, di ogni contenuto del sito senza preventiva autorizzazione scritta della redazione. [Informativa sui cookie.](#)

(C) Ferrovie.it - Roma - P.I. 08587411003