



Collegamento Aeroporto Orio al Serio - RFI: approvato il progetto definitivo

Comunicato stampa Gruppo FS

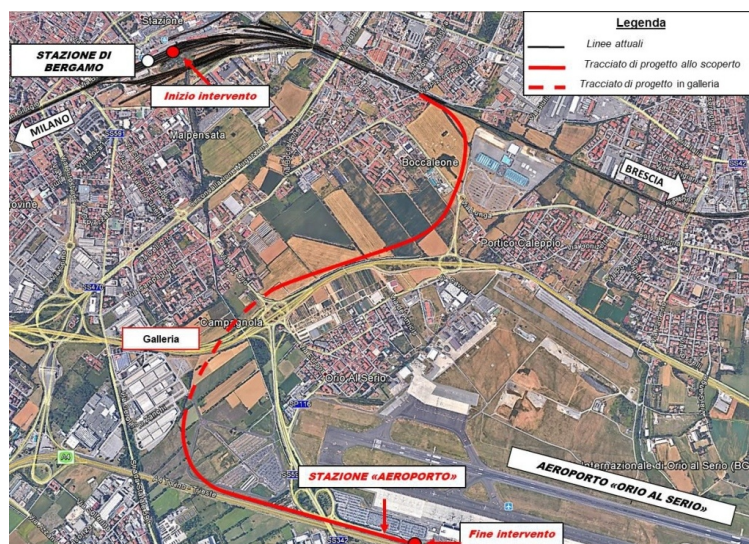
Concluso l'iter autorizzativo per la realizzazione del nuovo collegamento ferroviario stazione di Bergamo - Aeroporto Orio al Serio con l'approvazione del progetto definitivo da parte della Commissaria Straordinaria di Governo per l'opera, Vera Fiorani.

Il progetto di Rete Ferroviaria Italiana (Gruppo FS), che permetterà di unire l'aeroporto alla città di Bergamo in 10 minuti e potenzierà i collegamenti con Milano, prevede una nuova linea a doppio binario di circa 5,3 chilometri, di cui il primo chilometro in uscita dalla stazione di Bergamo in affiancamento alla linea esistente Bergamo - Montello.

La futura stazione a servizio dell'aeroporto sarà provvista di quattro binari di stazionamento, avrà marciapiedi per il servizio viaggiatori di lunghezza 250 metri e altezza 55 centimetri coperti da pensiline e sarà collegata tramite un finger sotterraneo direttamente all'aeroporto.

L'investimento complessivo per la realizzazione dell'opera è di circa 170 milioni di euro, finanziati anche con risorse PNRR.

Nel corso dell'iter autorizzativo, le iniziative di condivisione e dialogo con le amministrazioni, gli enti territoriali e i privati cittadini, congiuntamente alle prescrizioni formulate, hanno portato ad una modifica dell'intervento, con l'abbassamento della linea ferroviaria in prossimità di Via Lunga che sarà realizzata a raso e non in viadotto come precedentemente ipotizzato.



In aggiunta, con lo spirito di realizzare un'opera condivisa da tutte le realtà istituzionali, economiche e sociali, verrà garantita la continuità della percorribilità di Via Lunga verso la zona Fiera con una nuova viabilità stradale che sottopassa la nuova ferrovia e, per non allungare le percorrenze ciclo-pedonali tra Bergamo, la zona Fiera e i centri abitati, è stato progettato un nuovo sottopasso ciclo-pedonale tra la Via Lunga e la rotonda esistente della Fiera di Bergamo.

Infine, per venire incontro alle necessità degli abitanti dei quartieri interessati dall'opera, è previsto l'inserimento di barriere di mitigazione acustica con pannelli trasparenti che riducono, il più possibile, l'impatto visivo, e, dove gli spazi presenti lo consentano, verranno piantate siepi arbustive e filari arborei.

Nelle prossime settimane verrà lanciato il bando di gara europeo per aggiudicare i lavori.

Comunicato stampa Gruppo FS - 21 novembre 2022

□ Iscriviti alla [newsletter quotidiana gratuita di FERROVIE.IT](#) per ricevere tutte le mattine le ultime notizie.

□ Unisciti al nostro [canale WhatsApp](#) per aggiornamenti in tempo reale.