



## Sicilia, gara RFI da 1,2 miliardi per la tratta Caltanissetta Xirbi - Nuova Enna

### Comunicato stampa Gruppo FS

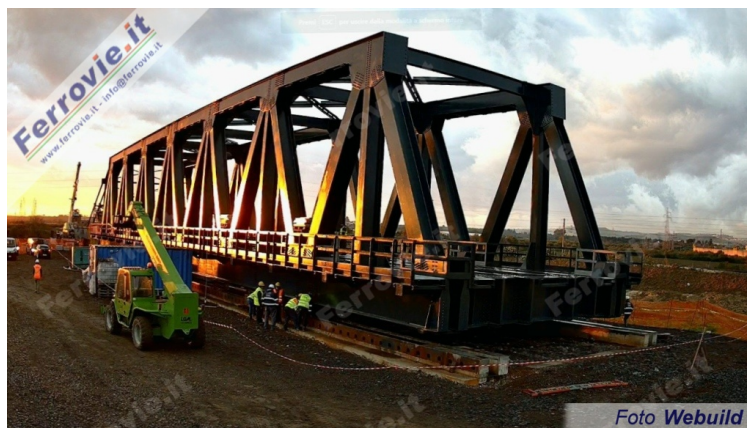
Rete Ferroviaria Italiana (Gruppo FS Italiane) ha pubblicato in Gazzetta Ufficiale dell'Unione Europea la gara per la progettazione esecutiva e la realizzazione dei lavori del lotto funzionale Caltanissetta Xirbi - Nuova Enna, parte integrante del nuovo collegamento ferroviario Palermo - Catania - Messina.

La gara ha un valore di circa 1,2 miliardi di euro, finanziati anche con i fondi del PNRR.

Gli interventi consistono nella realizzazione di 27 chilometri di nuovo tracciato in variante rispetto alla linea attuale, con circa 3 chilometri di viadotti e 4 gallerie per 20 chilometri totali. Il progetto prevede anche il rinnovo della stazione di Caltanissetta Xirbi e la realizzazione del posto di movimento di Villarosa.

Per il completamento dell'opera è stato nominato come Commissario Straordinario di Governo Filippo Palazzo.

Al termine dei lavori lungo tutto l'asse Palermo - Catania sarà possibile andare da Palermo a Catania in meno di due ore. Riduzioni dei tempi di viaggio progressive sono previste comunque già prima di tale data, grazie all'attivazione per fasi dei nuovi tratti di linea. Gli interventi programmati, inoltre, garantiranno la velocizzazione dei collegamenti e incrementeranno gli standard di regolarità e puntualità dei treni.



Comunicato stampa Gruppo FS - 29 novembre 2022

☐ Iscriviti alla [newsletter quotidiana gratuita di FERROVIE.IT](#) per ricevere tutte le mattine le ultime notizie.

☐ Unisciti al nostro [canale WhatsApp](#) per aggiornamenti in tempo reale.

---

**Ferrovie.it** è dal 1997 il web magazine italiano dedicato alle ferrovie reali ed al modellismo ferroviario. E' vietata la riproduzione, anche parziale, di ogni contenuto del sito senza preventiva autorizzazione scritta della redazione. [Informativa sui cookie](#).

**(C) Ferrovie.it - Roma - P.I. 08587411003**