



EAV, avanzamento raddoppio linea Torre Annunziata - Castellammare di Stabia

Comunicato stampa EAV

Procedono i lavori di EAV nell'ambito del raddoppio della linea Torre Annunziata - Castellammare di Stabia. Sono attualmente in itinere i seguenti interventi:

completamento del raddoppio binari tra Torre Annunziata e la nuova stazione di Stabia Scavi dove sono state previste barriere antirumore e un tunnel fonoassorbente;

completamento della stazione di Stabia Scavi (ex Via Nocera), con ultimazione delle opere strutturali, realizzazione del sottopasso e di opere di finiture dei locali tecnici e dei servizi igienici;

prossima messa in servizio dell'annessa autorimessa a Stabia Scavi (compresa la segnaletica di viabilità) e dei locali tecnici;

opere di raddoppio binari da Stabia Scavi a Castellammare di Stabia;

seconda galleria tra Via Nocera e Castellammare previo consolidamento della scarpata lungo il versante nord in direzione Torre Annunziata e rafforzamento corticale e dei muri, con consolidamento della scarpata lungo il versante sud in direzione Sorrento.

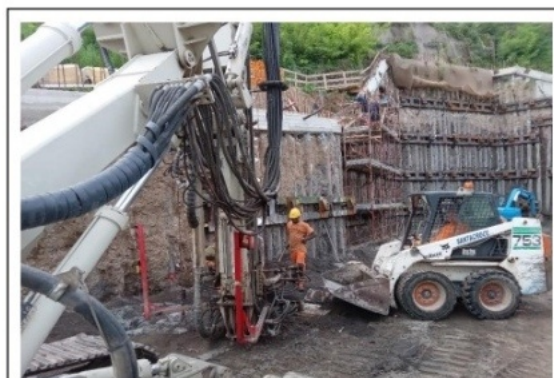


SISTEMAZIONE VERSANTE IMBOCCO NORD (direzione Torre Annunziata) - Lavori III LOTTO

CONSOLIDAMENTO SCARPATA



1 Realizzazione micropali di fondazione muri tipo 2



2 Realizzazione micropali di fondazione muri tipo 2



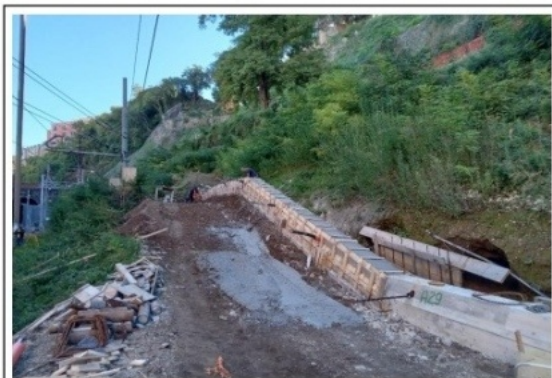
3 Realizzazione micropali di fondazione muri tipo 2



4 Getto ultimo tratto di cordolo paratia



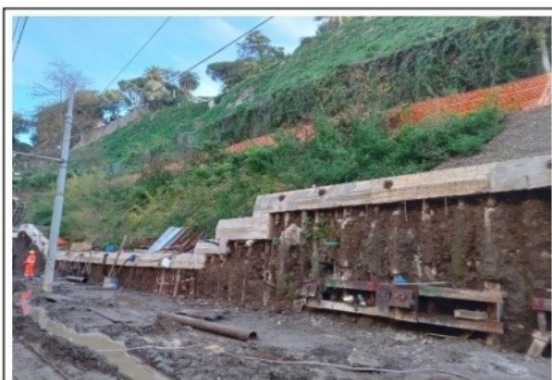
1 Armatura tratto cordolo sezione 42-44



2 Vista cordolo sezione 42-44



3 Completamento cordolo sezione 47-48



4 Vista tratta cordolo sezione 47-48

2



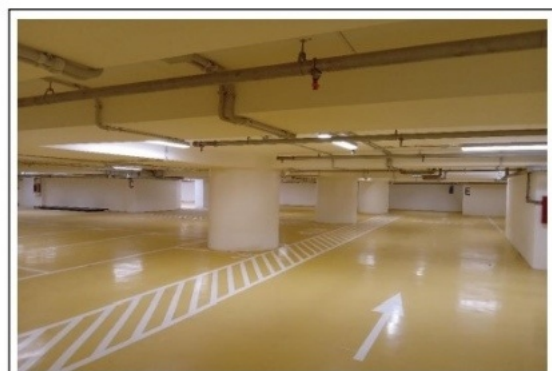
1 Stalli autorimessa



2 Corsia di uscita



3 Corsia di manovra



4 Corsia autorimessa

3

☐ Iscriviti alla [newsletter quotidiana gratuita di FERROVIE.IT](#) per ricevere tutte le mattine le ultime notizie.

☐ Unisciti al nostro [canale WhatsApp](#) per aggiornamenti in tempo reale.

Ferrovie.it è dal 1997 il web magazine italiano dedicato alle ferrovie reali ed al modellismo ferroviario. E' vietata la riproduzione, anche parziale, di ogni contenuto del sito senza preventiva autorizzazione scritta della redazione. [Informativa sui cookie](#).
(C) Ferrovie.it - Roma - P.I. 08587411003