



Iseo, in corso lavori realizzazione nuovo Apparato Centrale Computerizzato

Comunicato stampa FNM

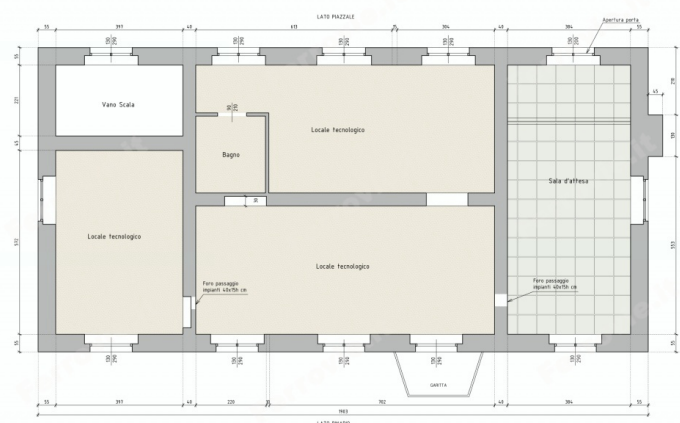
Sono in corso nella stazione di Iseo (BS) i lavori di realizzazione di un nuovo Apparato Centrale Computerizzato Multistazione (ACC-M) a servizio della tratta Brescia - Iseo, all'interno della linea Brescia - Iseo - Edolo di FerrovieNord, in sostituzione degli attuali apparati ASCV (Apparato di Stazione con Calcolatore Vitale) e ACEI (Apparato Centrale Elettrico a Itinerari).

Nei locali dell'attuale sala d'attesa sarà installato un nuovo Posto Centrale, in grado di concentrare le funzioni e le logiche di tutti gli impianti controllati della tratta tra Brescia e Iseo: deviatori, segnali, passaggi a livello. L'ACC-M è una tecnologia più avanzata e affidabile che permette una gestione migliore della circolazione. Gli spazi che attualmente sono utilizzati come locali tecnologici verranno ristrutturati e ospiteranno la nuova sala d'attesa. La conclusione dei lavori del Posto Centrale è prevista per settembre 2023.

Il progetto complessivo prevede anche la realizzazione di 11 impianti secondari, di cui 7 dislocati in corrispondenza delle stazioni e 4 lungo la linea per il controllo dei passaggi a livello. Oltre che nella stazione di Iseo, sono previsti interventi di ripristino e ristrutturazione architettonica - rifacimento pavimentazione, interventi sui controsoffitti, nuove finiture di pareti e impianti civili - anche nei fabbricati viaggiatori delle stazioni di Castegnato, Passirano, Bornato e Borgonato.

L'intervento complessivo è finanziato con 12.936.113,60 euro da parte di Regione Lombardia.

LA NUOVA DISTRIBUZIONE DEGLI SPAZI NELLA STAZIONE DI ISEO



Comunicato stampa FNM - 12 gennaio 2023

□ Iscriviti alla [newsletter quotidiana gratuita di FERROVIE.IT](#) per ricevere tutte le mattine le ultime notizie.

□ Unisciti al nostro [canale WhatsApp](#) per aggiornamenti in tempo reale.

Ferrovie.it è dal 1997 il web magazine italiano dedicato alle ferrovie reali ed al modellismo ferroviario. E' vietata la riproduzione, anche parziale, di ogni contenuto del sito senza preventiva autorizzazione scritta della redazione. [Informativa sui cookie](#).

(C) Ferrovie.it - Roma - P.I. 08587411003