



# **Ferrovie.it**

da **Brevi ferroviarie** del 20 gennaio 2023

## **Linea Bologna - Prato, via alla seconda fase dei lavori di potenziamento**

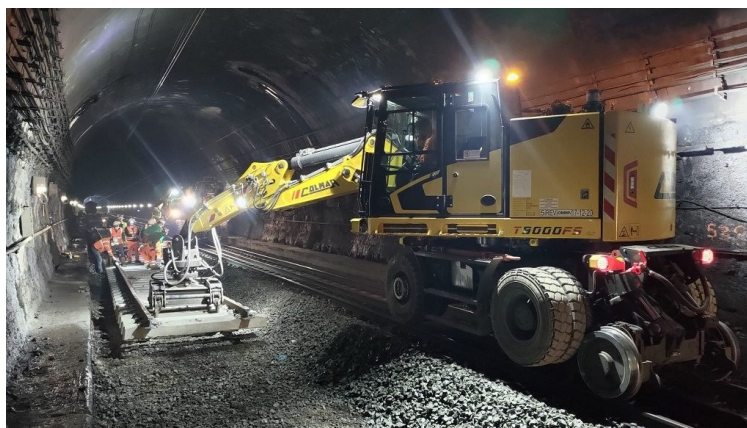
### **Comunicato stampa Gruppo FS**

Proseguono i lavori di potenziamento infrastrutturale e tecnologico della linea convenzionale Bologna - Prato, cuore del Corridoio ferroviario Scandinavia - Mediterraneo, per l'adeguamento agli standard europei per il traffico delle merci.

L'intervento, a cura di Rete Ferroviaria Italiana capofila del Polo Infrastrutture del Gruppo FS, è indispensabile per garantire il collegamento dei porti dell'area logistica costiera toscana e del sistema logistico e portuale emiliano-romagnolo con il Centro e il Nord dell'Europa, ma complessivamente tutto il traffico ferroviario ne beneficerà, in termini di più regolarità e maggiore potenzialità della linea. Completata nel 2021 la prima fase dei lavori, concentrata nella tratta Vernio - Prato, le attività riprendono quest'anno come da programma.

L'ultimazione dei lavori è prevista per la fine del 2025. L'investimento complessivo per questo importante potenziamento infrastrutturale è di oltre 530 milioni di euro, di cui circa 93 destinati agli interventi in programma fra Pianoro e San Benedetto Val di Sambro. Durante la prima fase dei lavori sono stati fino a 300 i tecnici di RFI e delle imprese appaltatrici impegnati nei cantieri con l'ausilio di 20 mezzi d'opera.

L'operatività dei cantieri per il 2023 è stata programmata in modo da ridurre il più possibile l'impatto sulla mobilità pendolare. I nuovi orari invernali (validità fino a sabato 10 giugno) sono consultabili nelle stazioni e sui sistemi di vendita delle imprese ferroviarie. I servizi sostitutivi sono stati concordati da RFI e imprese ferroviarie con Regione Emilia-Romagna, Regione Toscana, Istituzioni locali e comitati pendolari. Nessuna modifica al servizio sulla linea AV Bologna - Firenze.



1

### **I LAVORI**

Previsti interventi all'infrastruttura - gallerie, binari, linea elettrica - e agli impianti tecnologici per la circolazione dei treni, per consentire il passaggio dei treni merci adibiti al trasporto di semirimorchi e container High Cube (autostrada viaggiante).

Le attività più complesse che verranno avviate quest'anno sono quelle di allargamento delle 17 gallerie all'interno delle quali corrono 13 dei 31 chilometri che separano Pianoro da San Benedetto Val di Sambro. La più estesa delle 17 gallerie è lunga oltre 7 chilometri.

Per tutte sarà necessaria la fresatura delle volte, l'abbassamento del piano del ferro e l'adeguamento della linea di alimentazione elettrica dei treni.

L'upgrading dei sistemi di gestione della circolazione aumenterà invece efficienza e affidabilità di tutto il traffico ferroviario, non solo merci ma anche pendolare e di media/lunga percorrenza.

Contestualmente saranno eseguiti interventi di miglioramento dell'accessibilità nelle stazioni. Nel corso del 2023 partiranno i lavori di innalzamento dei marciapiedi e installazione degli ascensori nelle stazioni di Vernio e Vaiano. A Vaiano previsti anche la realizzazione di un nuovo marciapiede a servizio del binario 4 e il prolungamento del sottopassaggio. A San Benedetto Val di Sambro è già stata avviata la realizzazione di un nuovo marciapiede - a servizio del binario 4 - funzionale anche a ridurre gli effetti dei lavori sul traffico ferroviario.



## LE MODIFICHE ALL'ORARIO FERROVIARIO NEL 2023

L'avvio delle attività è previsto a partire dalle 9.30 di sabato 21 gennaio, con chiusura della linea fra Pianoro e Prato fino alle 16.30 di domenica 22. Lo stesso schema si ripeterà anche nel fine settimana successivo - 28/29 gennaio - e in altri 16 week end individuati fra quelli non interessati da festività e ponti. Il servizio ferroviario sarà effettuato con treno fra Bologna e Pianoro (e vv), con autobus diretti fra Bologna e Prato (e vv), con autobus per Monzuno/Grizzana/San Benedetto Val di Sambro (e vv) in partenza da Sasso Marconi (interscambio con treni linea Porrettana) e con autobus fra San Benedetto Val di Sambro e Vernio/Vaiano e Prato (e vv).

Da lunedì 30 gennaio a venerdì 9 giugno e da lunedì 11 settembre a venerdì 10 novembre, nei giorni feriali, la tratta Pianoro - San Benedetto Val di Sambro resterà chiusa dalle 9.00 alle 13.00. Il servizio ferroviario sarà effettuato con treno fra Bologna e Pianoro (e vv), con autobus diretti fra Bologna e Prato (e vv), alcuni dei quali effettueranno la fermata intermedia di San Benedetto Val di Sambro, con autobus fra San Benedetto Val di Sambro e Prato (e vv) e con autobus per Monzuno/Grizzana/San Benedetto Val di Sambro (e vv) in partenza da Sasso Marconi (interscambio con treni linea Porrettana).

Da lunedì 11 giugno a domenica 10 settembre la chiusura interesserà la tratta Pianoro - Vernio e sarà totale da sabato 12 agosto mentre fino a tale data, nella sola tratta S. Benedetto Val di Sambro - Vernio, il passaggio dei treni verrà garantito nelle fasce orarie 5-9 e 16-22. Nei periodi di chiusura il servizio sarà effettuato con treno fra Bologna e Pianoro (e vv), con autobus diretti fra Bologna e Prato (e vv), con autobus per Monzuno/Grizzana/San Benedetto Val di Sambro (e vv) in partenza da Sasso Marconi (interscambio con treni linea Porrettana), con autobus fra San Benedetto Val di Sambro /e Prato (e vv) e fra Vernio/Vaiano e Prato (e vv).

Da lunedì 13 novembre l'intera linea tornerà interamente disponibile.

Per quanto riguarda il servizio Intercity, sono previste deviazioni di percorso e interscambi con treni AV nella tratta Bologna - Firenze (e vv).

**Comunicato stampa Gruppo FS - 20 gennaio 2023**

□ Iscriviti alla [newsletter quotidiana gratuita di FERROVIE.IT](#) per ricevere tutte le mattine le ultime notizie.

□ Unisciti al nostro [canale WhatsApp](#) per aggiornamenti in tempo reale.

---

**Ferrovie.it** è dal 1997 il web magazine italiano dedicato alle ferrovie reali ed al modellismo ferroviario. E' vietata la riproduzione, anche parziale, di ogni contenuto del sito senza preventiva autorizzazione scritta della redazione. [Informativa sui cookie](#).

**(C) Ferrovie.it - Roma - P.I. 08587411003**