

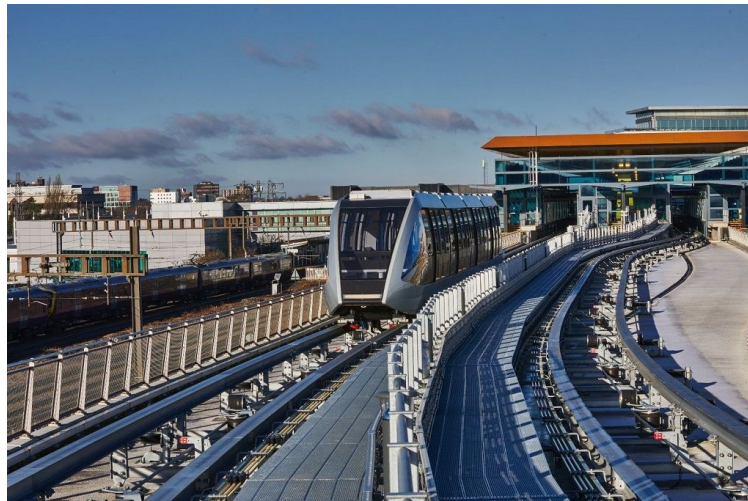


In servizio il nuovo people mover di Doppelmayr nell'aeroporto di Londra Luton

Comunicato stampa Doppelmayr

Il 27 marzo 2023 il Luton DART è entrato ufficialmente in funzione. I passeggeri che si recano all'aeroporto di Londra Luton dalla stazione ferroviaria di Londra St. Pancras International possono percorrere l'ultimo tratto del loro viaggio con il nuovo people mover automatizzato Cable Liner® di Doppelmayr. Grazie a questo nuovo collegamento, il viaggio dal centro di Londra all'aeroporto internazionale dura solo 32 minuti. Gli argani di trazione, i carrelli e le meccaniche di linea di tutto il sistema sono stati progettati e realizzati negli stabilimenti di Lana (BZ).

L'aeroporto di Londra Luton si trova a circa 50 chilometri a nord della capitale del Regno Unito. Per rendere il viaggio significativamente più veloce per i passeggeri e offrire loro un eccellente comfort durante il viaggio, Luton Rising e il Consiglio di Luton hanno investito in un nuovo collegamento di trasporto tra la stazione ferroviaria Luton Airport Parkway e l'aeroporto. Il sistema Direct Air-Rail Transit (DART) è un people mover automatizzato Cable Liner® di Doppelmayr. Il Luton DART è lungo circa due chilometri e fornisce un servizio passeggeri ogni quattro minuti nelle ore di punta. Il Luton DART è una soluzione più veloce, più affidabile e più sostenibile e sostituisce i bus navetta. Questo renderà molto più facile per i passeggeri viaggiare in treno verso l'aeroporto. Il Cable Liner® di Doppelmayr si distingue per capacità, affidabilità ed efficienza.



1

Graham Olver, Amministratore Delegato di Luton Rising, ha commentato durante la cerimonia di inaugurazione: "Il Luton DART offre nuova velocità, affidabilità e convenienza ai passeggeri della ferrovia. Migliorando la connettività tra la rete ferroviaria nazionale e il nostro sistema aeroportuale, rappresenta anche una svolta per la posizione competitiva del nostro aeroporto nel sistema di trasporto aereo di Londra e del Regno Unito, garantendo e migliorando le prospettive per tutti coloro che si affidano al nostro aeroporto per la propria produttività".

Alberto Martin, CEO dell'Aeroporto di Londra Luton, ha aggiunto: "L'impatto del DART andrà oltre la maggiore facilità e comodità per i passeggeri. Sarà anche determinante per i piani di crescita sostenibile dell'aeroporto, incoraggiando i passeggeri ad abbandonare l'auto e a utilizzare i trasporti pubblici. Non vediamo l'ora di accogliere le molte migliaia di passeggeri che sceglieranno di arrivare al nostro terminal attraverso la DART".

2



Il 27 marzo 2023, il Luton DART è entrato ufficialmente in funzione. Doppelmayr Cable Car UK Limited è responsabile della gestione del sistema per i primi cinque anni, con la possibilità di estendere l'accordo per altri cinque anni. Durante una visita ufficiale a Luton lo scorso dicembre, Sua Maestà il Re Carlo III ha visitato il nuovo mezzo di trasporto. Oltre a un giro sul Cable Liner®, era in programma un incontro con il team operativo nella sala di controllo.

Il Gruppo Doppelmayr vanta un gran numero di progetti di riferimento simili. Nel Regno Unito, Luton è ora il secondo aeroporto che si è affidato all'esperienza del leader di mercato mondiale. L'Air Rail Link di Birmingham è operativo dal 2003.

3



Key facts and figures

- Committente: London Luton Airport Limited
- Contractor: Doppelmayr Cable Car UK Limited
- Tipo di sistema: Cable Liner® Double Shuttle
- Linee: 2 linee indipendenti, ognuna lunga 1.955 m.
- Treni: 2 treni, ognuno composto da 4 carrozze
- Capacità per treno: 170 passeggeri
- Portata oraria: 2.720 persone per ora per direzione
- Servizio pubblico dal 27 marzo 2023
- Contratto di servizio per 5 anni + opzione di ulteriori 5 anni

Comunicato stampa Doppelmayr - 29 marzo 2023

□ Iscriviti alla [newsletter quotidiana gratuita di FERROVIE.IT](#) per ricevere tutte le mattine le ultime notizie.

□ Unisciti al nostro [canale WhatsApp](#) per aggiornamenti in tempo reale.

Ferrovie.it è dal 1997 il web magazine italiano dedicato alle ferrovie reali ed al modellismo ferroviario. E' vietata la riproduzione, anche parziale, di ogni contenuto del sito senza preventiva autorizzazione scritta della redazione. [Informativa sui cookie](#).

(C) Ferrovie.it - Roma - P.I. 08587411003