



Treno merci sviato a Firenze Castello - Le immagini

di David Campione

FIRENZE - Incidente ferroviario nella notte tra il 19 e il 20 aprile a Firenze Castello. Alle ore 2.20 è sviato un carro in composizione al treno merci 57034 di GTS Rail Nola Interporto-Milano Segrate, trainato dalla E 494.598. Non si registrano feriti ma solo danni materiali.

Nello specifico lo svio ha interessato solo una parte del terzo carro (trattasi di carro articolato pianale composto da due telai poggianti su tre carrelli) ed ha provocato il parziale rovesciamento dello stesso, con relativo abbattimento di alcuni tralicci che sostengono la linea aerea a copertura di sei binari paralleli. Il container presente sul carro non trasportava merce pericolosa ed è rimasto fortuitamente in sede.

In un comunicato GTS Rail informa che la stessa non è responsabile della manutenzione del carro, trattandosi di un veicolo non di sua proprietà (vedi *Brevi ferroviarie* del 20/04/2023).



1 Foto Mario Roca, 20 aprile 2023

L'incidente ha provocato la sospensione dell'esercizio ferroviario sulle linee Firenze-Bologna AV, Firenze-Prato-Bologna e Firenze-Pistoia.

Numerosi i treni a lunga e media percorrenza deviati e soppressi (vedi *Brevi ferroviarie* del 20/04/2023), sia di Trenitalia che di Italo.

Alle ore 12 è ripresa parzialmente la circolazione sulla linea alta velocità, con il transito dei primi Frecciarossa e Italo diretti verso nord.

Le immagini di Mario Roca scattate dal marciapiede di stazione di Firenze Castello documentano l'incidente.



Foto Mario Roca



Foto Mario Roca

2/3. Foto Mario Roca



Foto Mario Roca

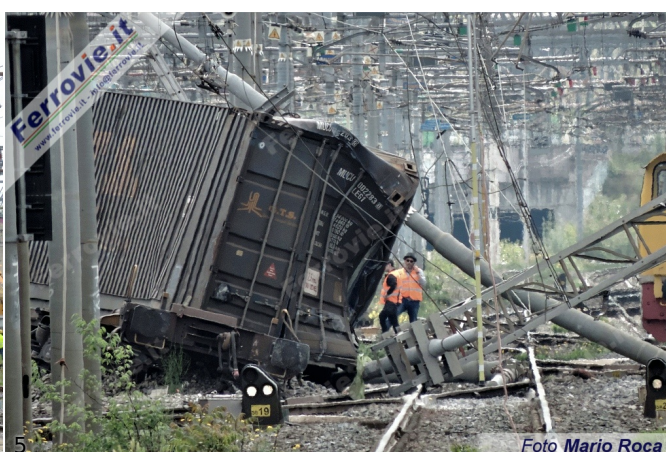


Foto Mario Roca

4/5. Foto Mario Roca



Foto Mario Roca

6

6. Foto Mario Roca, 20 aprile 2023

David Campione - 20 aprile 2023

□ Iscriviti alla [newsletter quotidiana gratuita di FERROVIE.IT](#) per ricevere tutte le mattine le ultime notizie.

□ Unisciti al nostro [canale WhatsApp](#) per aggiornamenti in tempo reale.

Ferrovie.it è dal 1997 il web magazine italiano dedicato alle ferrovie reali ed al modellismo ferroviario. E' vietata la riproduzione, anche parziale, di ogni contenuto del sito senza preventiva autorizzazione scritta della redazione. [Informativa sui cookie](#).

(C) Ferrovie.it - Roma - P.I. 08587411003