



Ferrovie.it

da **Brevi ferroviarie** del 10 giugno 2023

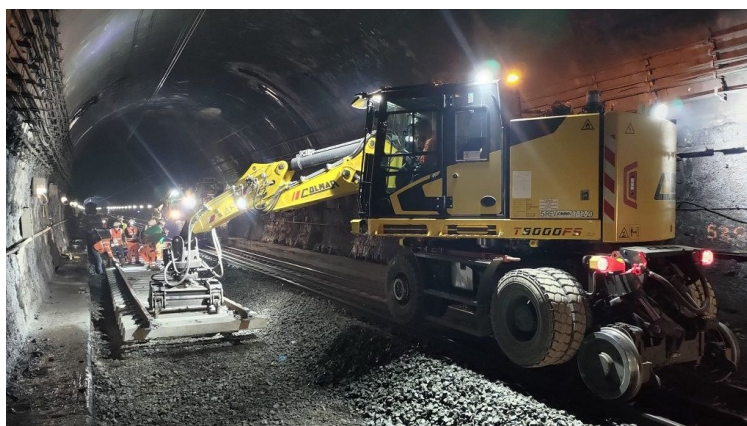
Linea Bologna - Prato, proseguono come da programma i lavori di potenziamento

Comunicato stampa Gruppo FS

La crescita del trasporto delle merci via ferrovia passa dalla costruzione di nuove infrastrutture, ma anche dal potenziamento di quelle già esistenti. Ed è per questo che Rete Ferroviaria Italiana, capogruppo del Polo Infrastrutture del Gruppo FS è impegnata nell'ammodernamento tecnologico e infrastrutturale della linea convenzionale Bologna - Prato, per adeguare come da programma la rete agli standard europei per il traffico delle merci, dopo che già nel 2021 è stata completata la prima fase dei lavori, concentrata nella tratta Vernio - Prato. L'investimento complessivo è di oltre 530 milioni di euro, di cui circa 93 destinati agli interventi in programma fra Pianoro e San Benedetto Val di Sambro.

La rete convenzionale interessata dai lavori scorre parallela a quella dell'Alta Velocità e rappresenta il cuore del Corridoio ferroviario Scandinavia - Mediterraneo, asse cruciale per l'economia e per il commercio europeo, visto il suo obiettivo di favorire il trasporto delle merci tra la Norvegia e la Svezia, il cuore dell'Europa centrale e l'Italia, fino all'estremo Sud, valorizzando il nostro Paese anche come grande piattaforma logistica nel Mediterraneo. In questo contesto gli interventi, una volta terminati, assicureranno da subito un più efficace collegamento dei porti toscani e del sistema logistico e portuale emiliano-romagnolo con il Centro e il Nord dell'Europa.

L'obiettivo è dunque di consegnare entro la fine del 2025 un'opera in grado di agevolare la missione che il Gruppo FS si è posto nel suo Piano Industriale decennale: raddoppiare la quota merci che viaggia su ferrovia. Un obiettivo da raggiungere anche attraverso la promozione dell'intermodalità e quindi del collegamento della ferrovia con i principali porti del Paese. Non solo merci, però. Complessivamente tutta la circolazione ferroviaria beneficerà dei lavori in programma in termini di maggiore regolarità e puntualità della linea.



IL PROGRAMMA DEI LAVORI DALL'11 GIUGNO AL 12 NOVEMBRE

- 11 giugno - 11 agosto: circolazione ferroviaria sospesa fra Pianoro e Vernio; fra San Benedetto Val di Sambro e Vernio il passaggio dei treni sarà garantito fra le 5 e le 9 e fra le 16 e le 22.
- 12 agosto - 3 settembre: circolazione ferroviaria sospesa fra Pianoro e Prato.
- 4 - 10 settembre: circolazione ferroviaria sospesa fra Pianoro e Vernio.
- 11 settembre - 12 novembre: da lunedì a venerdì, dalle 9.30 alle 13.30, circolazione ferroviaria sospesa fra Bologna e San Benedetto Val di Sambro.

Programmati inoltre lavori in 5 fine settimana (dalle 9.30 del sabato alle 16.30 della domenica) durante i quali la circolazione ferroviaria sarà sospesa fra Bologna e San Benedetto Val di Sambro. I weekend interessati sono 23/24 settembre, 7/8 ottobre, 14/15 ottobre, 21/22 ottobre e 11/12 novembre.

Da lunedì 13 novembre l'intera linea tornerà interamente disponibile.

I SERVIZI SOSTITUTIVI

Nei giorni/nelle fasce orarie di chiusura il servizio regionale sarà effettuato:

- con treno fra Bologna e Pianoro (e vv);
- con autobus diretti fra Bologna e Prato (e vv), alcuni dei quali con fermata intermedia a San Benedetto Val di Sambro;
- con autobus diretti tra Bologna e San Benedetto Val di Sambro, anche in corrispondenza con treni da/per Prato;
- con autobus per Monzuno/Grizzana/San Benedetto Val di Sambro (e vv) in partenza da Sasso Marconi (interscambio con treni linea Porrettana);
- con autobus fra San Benedetto Val di Sambro /e Prato (e vv) e fra Vernio/Vaiano e Prato (e vv), con spole in orari puntuali tra Sasso Marconi e Pianoro.

Per quanto riguarda il servizio Intercity, sono previste deviazioni di percorso e interscambi con treni AV nella tratta Bologna - Firenze (e vv).

Nessuna modifica al servizio sulla linea AV Bologna - Firenze.

Tutti gli orari sono consultabili sui sistemi di vendita delle imprese ferroviarie.



GLI INTERVENTI

Previsti interventi all'infrastruttura - gallerie, binari, linea elettrica - e agli impianti tecnologici per la circolazione dei treni, per consentire il passaggio dei treni merci adibiti al trasporto di semirimorchi e container High Cube (autostrada viaggiante).

Le attività più complesse che verranno avviate quest'anno sono quelle di allargamento delle 17 gallerie all'interno delle quali corrono 13 dei 31 chilometri che separano Pianoro da San Benedetto Val di Sambro. La più estesa delle 17 gallerie è lunga oltre 7 chilometri.

Per tutte sarà necessaria la fresatura delle volte, l'abbassamento del piano del ferro e l'adeguamento della linea di alimentazione elettrica dei treni.

L'upgrading dei sistemi di gestione della circolazione aumenterà invece efficienza e affidabilità di tutto il traffico ferroviario, non solo merci ma anche pendolare e di media/lunga percorrenza.

Contestualmente saranno eseguiti interventi di miglioramento dell'accessibilità nelle stazioni. Nel corso del 2023 partiranno i lavori di innalzamento dei marciapiedi e installazione degli ascensori nelle stazioni di Vernio e Vaiano. A Vaiano previsti anche la realizzazione di un nuovo marciapiede a servizio del binario 4 e il prolungamento del sottopassaggio. A San Benedetto Val di Sambro è già stata avviata la realizzazione di un nuovo marciapiede - a servizio del binario 4 - funzionale anche a ridurre gli effetti dei lavori sul traffico ferroviario.

Comunicato stampa Gruppo FS - 10 giugno 2023

☐ Iscriviti alla [newsletter quotidiana gratuita di FERROVIE.IT](#) per ricevere tutte le mattine le ultime notizie.

☐ Unisciti al nostro [canale WhatsApp](#) per aggiornamenti in tempo reale.

Ferrovie.it è dal 1997 il web magazine italiano dedicato alle ferrovie reali ed al modellismo ferroviario. E' vietata la riproduzione, anche parziale, di ogni contenuto del sito senza preventiva autorizzazione scritta della redazione. [Informativa sui cookie](#).

(C) Ferrovie.it - Roma - P.I. 08587411003