



# **Ferrovie.it**

da **Brevi ferroviarie** del 03 ottobre 2023

## **Mestre, autobus precipita sulla sede ferroviaria**

### **di Redazione**

Un autobus elettrico è precipitato dal cavalcavia Vempa a Mestre, cadendo sulla sede ferroviaria. L'impatto con la linea aerea avrebbe provocato l'incendio del mezzo. Ci sarebbero almeno 15 morti e diversi feriti.

Dalle ore 19:50 circolazione ferroviaria è sospesa tra Venezia Mestre e Venezia S. Lucia per l'intervento dei Vigili del Fuoco nei pressi della sede ferroviaria.

Aggiornamento 4 ottobre 2023 ore 1:30

Nel nodo di Venezia la circolazione ferroviaria è tornata regolare.

Effetti sulla mobilità ferroviaria: rallentamenti fino a 200 minuti per 19 treni Alta Velocità, fino a 180 minuti per 40 treni Regionali, fino a 90 minuti per 5 Intercity; 8 treni AV, 2 Intercity e 20 Regionali limitati nel percorso, 10 Regionali cancellati.

Aggiornamento ore 21:55

Nel nodo di Venezia la circolazione ferroviaria, precedentemente sospesa tra Venezia Mestre e Venezia S. Lucia per l'intervento dei Vigili del Fuoco nei pressi della sede ferroviaria, è in graduale ripresa.

Effetti sulla mobilità ferroviaria: rallentamenti fino a 135 minuti, i treni potranno subire limitazioni o cancellazioni.

Seguiranno aggiornamenti.

Aggiornamento ore 20:40

Nel nodo di Venezia la circolazione ferroviaria è sospesa tra Venezia Mestre e Venezia S. Lucia per l'intervento dei Vigili del Fuoco nei pressi della sede ferroviaria.

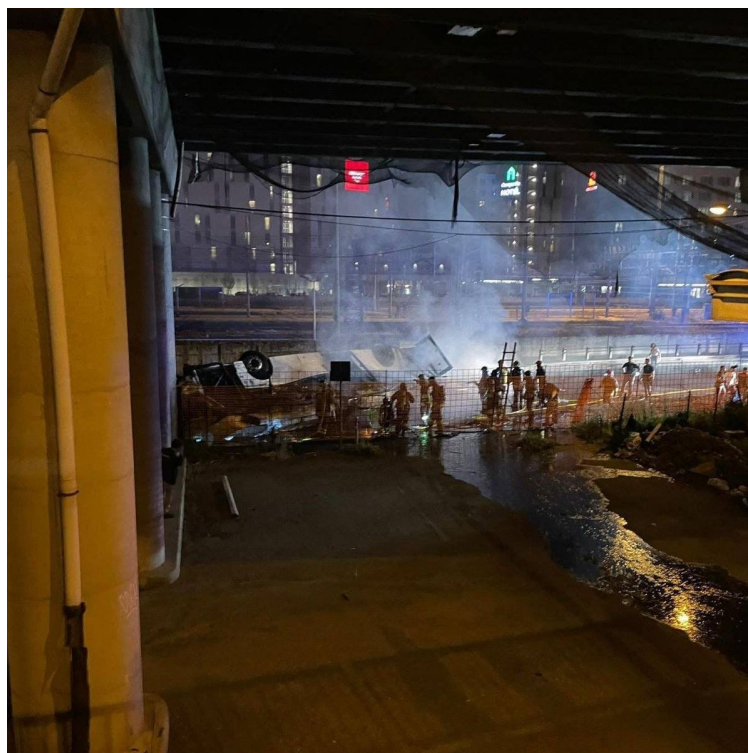
In corso la riprogrammazione dell'offerta commerciale. I treni potranno subire limitazioni o cancellazioni.

Seguiranno aggiornamenti.

Ore 19:50

Dalle ore 19:50 nel nodo di Venezia la circolazione ferroviaria è sospesa tra Venezia Mestre e Venezia S. Lucia per l'intervento dei Vigili del Fuoco nei pressi della sede ferroviaria.

Seguiranno aggiornamenti.



☐ Iscriviti alla [newsletter quotidiana gratuita di FERROVIE.IT](#) per ricevere tutte le mattine le ultime notizie.

☐ Unisciti al nostro [canale WhatsApp](#) per aggiornamenti in tempo reale.

---

**Ferrovie.it** è dal 1997 il web magazine italiano dedicato alle ferrovie reali ed al modellismo ferroviario. E' vietata la riproduzione, anche parziale, di ogni contenuto del sito senza preventiva autorizzazione scritta della redazione. [Informativa sui cookie](#).  
**(C) Ferrovie.it - Roma - P.I. 08587411003**