



Variante ferroviaria Bari Sud: al via i lavori per altre due opere anticipate

Comunicato stampa Gruppo FS

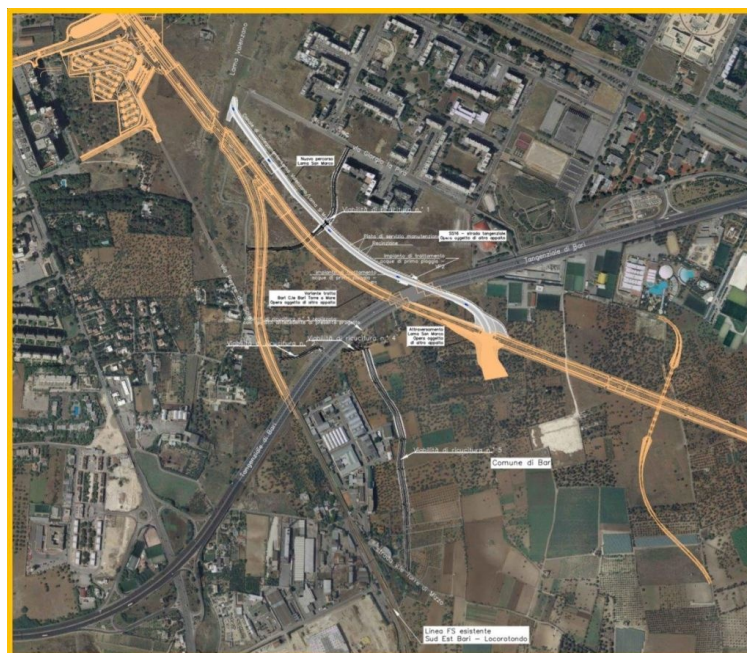
Rete Ferroviaria Italiana (società capofila del Polo Infrastrutture del Gruppo FS) ha consegnato i lavori per la realizzazione di ulteriori opere anticipate della variante ferroviaria Bari Sud, che si aggiungono alla variante della SS16 Tangenziale di Bari in fase di conclusione ("variante ANAS").

Gli interventi, in ottemperanza a quanto prescritto da parte del CIPE all'atto dell'approvazione del progetto definitivo della variante ferroviaria Bari Sud, riguardano la realizzazione di un sottovia carrabile e ciclopedonale per la riconnessione del quartiere Sant'Anna alla fascia costiera e la realizzazione del canale idraulico di collegamento tra la Lama San Marco e la Lama Valenzano sotto la Tangenziale di Bari per proteggere il tessuto urbano una volta realizzata la variante ferroviaria. I lavori comprendono anche la costruzione di strade di ricucitura urbana necessarie a collegare le aree limitrofe al canale idraulico e alla variante della Tangenziale.

I lavori sono stati affidati a Manelli Impresa S.p.A. di Monopoli. Investimento complessivo 28 milioni di euro.



1



2

☐ Iscriviti alla [newsletter quotidiana gratuita di FERROVIE.IT](#) per ricevere tutte le mattine le ultime notizie.

☐ Unisciti al nostro [canale WhatsApp](#) per aggiornamenti in tempo reale.

Ferrovie.it è dal 1997 il web magazine italiano dedicato alle ferrovie reali ed al modellismo ferroviario. E' vietata la riproduzione, anche parziale, di ogni contenuto del sito senza preventiva autorizzazione scritta della redazione. [Informativa sui cookie](#).
(C) Ferrovie.it - Roma - P.I. 08587411003