



## **Messina - Catania: la TBM Taormina è sbarcata al porto di Giardini Naxos**

### **Comunicato stampa Pizzarotti**

Si è concluso il trasferimento, avvenuto nella notte tra il 9 e il 10 gennaio, dal porto di Augusta (SR) al porto di Giardini Naxos (ME) mediante shallow-draft barge, della TBM che scaverà le canne gemelle della galleria Taormina di lunghezza pari a circa 6.200 m.

Il trasporto presso il cantiere operativo sarà effettuato a partire dalla giornata di giovedì 11 gennaio nelle ore notturne tramite carrelli speciali che prevedono la chiusura della viabilità esistente e l'interdizione alla sosta lungo le arterie interessate.

Quella di Taormina è la seconda delle quattro TBM che arriveranno sui lotti della tratta Messina - Catania. Le restanti due arriveranno nei prossimi mesi.



Foto Pizzarotti

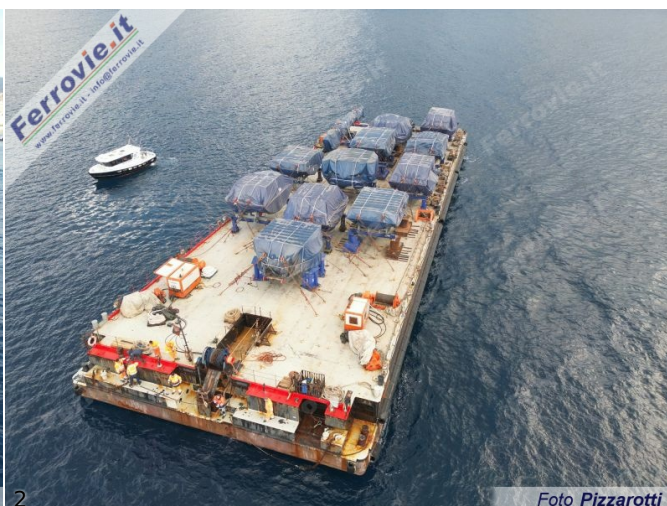


Foto Pizzarotti



Foto Pizzarotti

**Comunicato stampa Pizzarotti - 11 gennaio 2024**

- ☐ Iscriviti alla [newsletter quotidiana gratuita di FERROVIE.IT](#) per ricevere tutte le mattine le ultime notizie.
- ☐ Unisciti al nostro [canale WhatsApp](#) per aggiornamenti in tempo reale.