



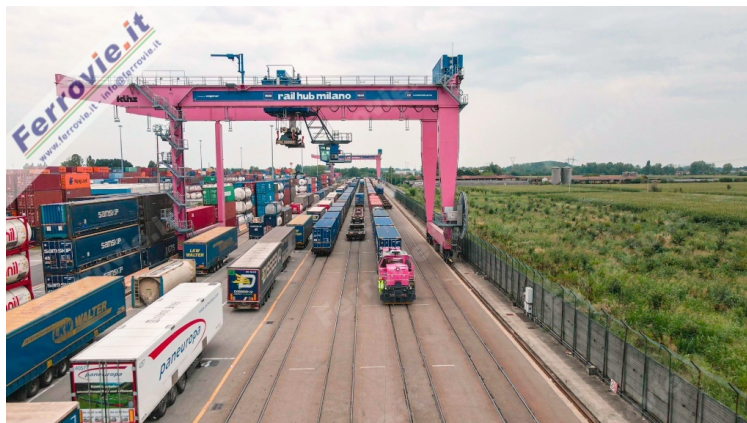
Hannibal incrementa le partenze sulla tratta Melzo-Rotterdam

Comunicato stampa Hannibal

Il network di servizi ferroviari di Hannibal continua a crescere e rafforzarsi: a partire dal 5 febbraio, i collegamenti diretti tra il terminal del Gruppo Rail Hub Milano di Melzo e il terminal di Botlek del porto di Rotterdam passeranno da tre a cinque, portando a 15 le rotazioni settimanali. Il terminal Botlek, con la sua posizione strategica, è uno snodo fondamentale che consente rilancio e connessioni giornaliere via nave con i servizi Ro.Ro. di CLDN per il Regno Unito.

La nuova programmazione, che raggiunge cinque partenze giornaliere per ogni direzione, rappresenta la più alta densità di treni operata da Hannibal su questa linea dedicata a semirimorchi gruabili e non. Su questi collegamenti, Hannibal può infatti caricare semirimorchi, P400, cisterne e silo, oltre che container 40' e 45'.

"Siamo impegnati attivamente nel rafforzare i servizi lungo questo importante asse. L'aumento delle circolazioni ferroviarie sulla linea Melzo-Rotterdam Botlek CLDN rappresenta un passo significativo nell'ottimizzazione dei trasporti e nel garantire flessibilità e capacità di carico ai nostri clienti grazie ad un servizio giornaliero" - afferma Andrea Spagnuolo, Business Development Manager di Hannibal.



Hannibal conferma inoltre il proprio impegno nella decarbonizzazione del settore dei trasporti grazie allo shifting del trasporto di medio-lungo raggio dalla strada alla rotaia. "Il Gruppo Contship vuole essere un partner di riferimento per tutti i clienti che mirano a rendere efficiente e sostenibile la propria catena logistica. Siamo fermamente convinti che lo shifting modale possa contribuire in modo significativo alla sostenibilità ambientale. Questo sviluppo riflette il nostro impegno nel fornire soluzioni di trasporto sempre più avanzate e "green". Basta pensare, ad esempio, che per ogni unità trasportata su questa tratta riduciamo mediamente l'impronta di CO2 del 50%" - afferma Marzia Cicchetti, Global Account Manager del Gruppo Contship.

La trazione ferroviaria è affidata ad SBB Cargo International rafforzando così la collaborazione. SBB è infatti un partner consolidato del Gruppo che garantisce servizi di trazione ferroviaria affidabili e puntuali tra i porti del Mare del Nord, la Germania, la Svizzera e l'Italia.

Comunicato stampa Hannibal - 18 gennaio 2024

□ Iscriviti alla [newsletter quotidiana gratuita di FERROVIE.IT](#) per ricevere tutte le mattine le ultime notizie.

□ Unisciti al nostro [canale WhatsApp](#) per aggiornamenti in tempo reale.

Ferrovie.it è dal 1997 il web magazine italiano dedicato alle ferrovie reali ed al modellismo ferroviario. E' vietata la riproduzione, anche parziale, di ogni contenuto del sito senza preventiva autorizzazione scritta della redazione. [Informativa sui cookie](#).

(C) Ferrovie.it - Roma - P.I. 08587411003