



A Piscinola-Scampia in costruzione le rampe di collegamento

Comunicato stampa EAV

Il cantiere per la realizzazione delle rampe di collegamento tra il deposito della Linea Uno e la linea Arcobaleno è operativo e consentirà nel giro di qualche mese di poter portare i nuovi treni CAF di EAV a fare le prove di esercizio sulla linea metropolitana da Aversa a Scampia.

Successivamente si procederà allo smontaggio dell'attuale officina di EAV e contestualmente inizieranno le attività di trasloco da vecchia a nuova destinazione.

L'obiettivo è connettere la linea da Aversa con quella nuova in costruzione da EAV verso Capodichino.



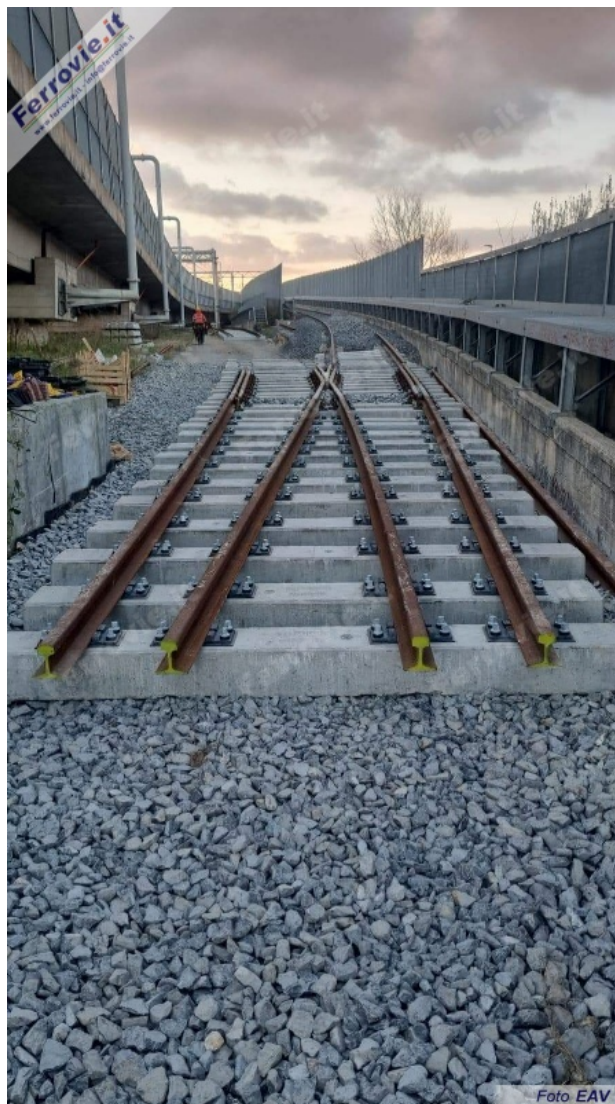
1

Foto EAV



2

Foto EAV



3

3. Foto EAV

Comunicato stampa EAV - 08 febbraio 2024

- Iscriviti alla [newsletter quotidiana gratuita di FERROVIE.IT](#) per ricevere tutte le mattine le ultime notizie.
- Unisciti al nostro [canale WhatsApp](#) per aggiornamenti in tempo reale.

Ferrovie.it è dal 1997 il web magazine italiano dedicato alle ferrovie reali ed al modellismo ferroviario. E' vietata la riproduzione, anche parziale, di ogni contenuto del sito senza preventiva autorizzazione scritta della redazione. [Informativa sui cookie](#).
(C) Ferrovie.it - Roma - P.I. 08587411003