

**BIGLIETTERIA
FERROVIARIA**

ACQUISTA QUI!

Scopri le offerte per i treni Alta Velocità e non solo!



**TRENITALIA
.ITALO
SNCF**

Ferrovie.it

da *Brevi ferroviarie* del 14 febbraio 2024

Linea Piscinola-Capodichino, proseguono i lavori in vista dell'apertura nel '25

Comunicato stampa EAV

Proseguono secondo cronoprogramma i lavori per il completamento delle stazioni di Miano, Regina Margherita e Secondigliano. La messa in esercizio delle nuove stazioni, realizzate lungo la linea Piscinola-Capodichino, è prevista per giugno 2025. In particolare, è in corso, tra le altre lavorazioni, il getto del rivestimento definitivo, con cassero mobile del tratto di galleria in avanzamento verso Capodichino.

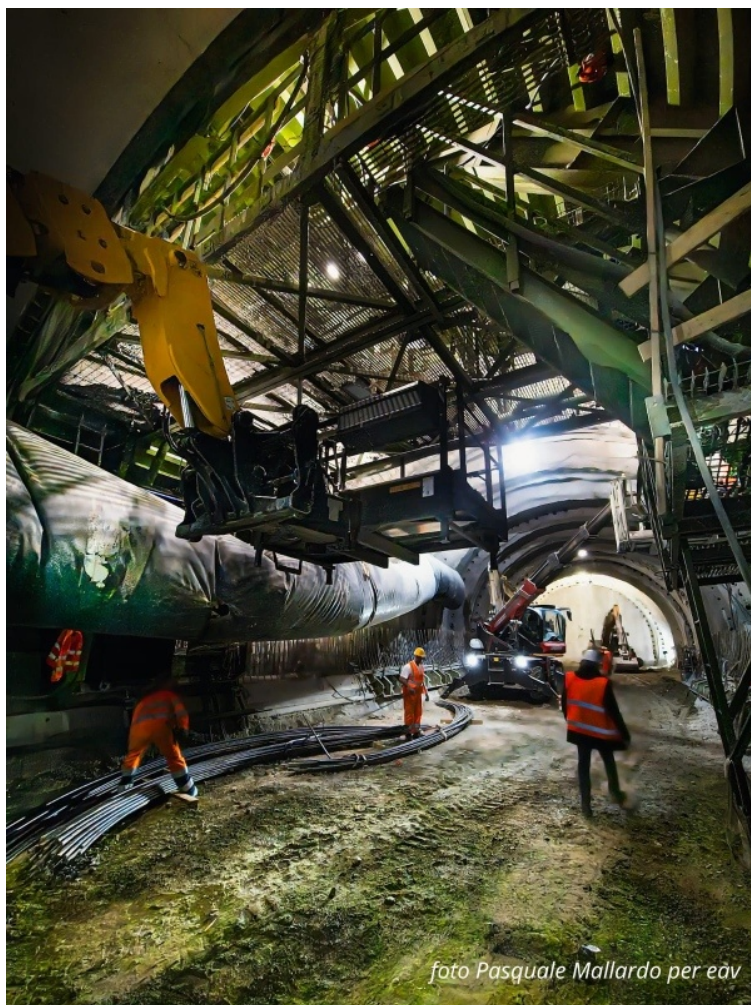


foto Pasquale Mallardo per eav

Comunicato stampa EAV - 14 febbraio 2024

- Iscriviti alla [newsletter quotidiana gratuita di FERROVIE.IT](#) per ricevere tutte le mattine le ultime notizie.
- Unisciti al nostro [canale WhatsApp](#) per aggiornamenti in tempo reale.

Ferrovie.it è dal 1997 il web magazine italiano dedicato alle ferrovie reali ed al modellismo ferroviario. E' vietata la riproduzione, anche parziale, di ogni contenuto del sito senza preventiva autorizzazione scritta della redazione. [Informativa sui cookie](#).

(C) Ferrovie.it - Roma - P.I. 08587411003