



Riprende la circolazione ferroviaria sulla linea della Valsugana

Comunicato stampa Gruppo FS

È stata riattivata oggi 29 marzo la circolazione ferroviaria sulla linea Bassano del Grappa-Primolano, sospesa dallo scorso 12 gennaio a causa di una frana di circa 200 metri cubi di roccia che ha interessato parte della carreggiata stradale includendo anche l'adiacente ferrovia Valsugana.

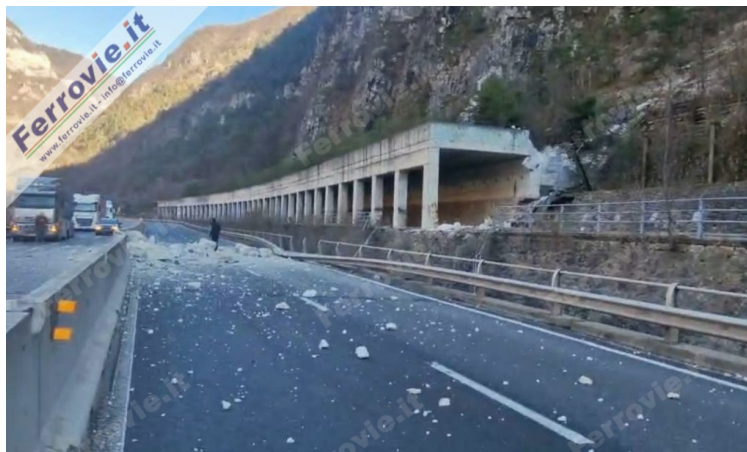
La risposta delle autorità competenti, del personale di Rete Ferroviaria Italiana (società capofila del Polo Infrastrutture del Gruppo FS Italiane) e delle ditte Appaltatrici, ha consentito di avviare rapidamente i lavori di ripristino e messa in sicurezza della zona interessata e di riaprire la circolazione in vista delle imminenti festività pasquali.

Sin da subito escavatori meccanici specializzati hanno operato per il disaggio e la rimozione dei detriti dal versante. È stata poi predisposta la rimozione di un grosso masso, caduto al di sopra del portale della galleria Artificiale e installata una barriera paramassi, procedendo con iniezioni di calcestruzzo in tutti i pali e tiranti.

Si è proceduto poi con il rifacimento del muro lato viadotto SS47, ripristinandolo con i sassi presenti in loco, per poi riposizionare un nuovo parapetto.

Sono stati poi creati dei nuovi tiranti e un'ulteriore barriera paramassi.

Da ultimo si è proceduto agli interventi di ripristino del binario e degli impianti, anch'essi danneggiati dall'evento franoso.



Comunicato stampa Gruppo FS - 29 marzo 2024

❑ Iscriviti alla [newsletter quotidiana gratuita di FERROVIE.IT](#) per ricevere tutte le mattine le ultime notizie.

❑ Unisciti al nostro [canale WhatsApp](#) per aggiornamenti in tempo reale.

Ferrovie.it è dal 1997 il web magazine italiano dedicato alle ferrovie reali ed al modellismo ferroviario. E' vietata la riproduzione, anche parziale, di ogni contenuto del sito senza preventiva autorizzazione scritta della redazione. [Informativa sui cookie](#).

(C) Ferrovie.it - Roma - P.I. 08587411003