



Fondazione FS recupera l'E.323 accantonato a Rimini

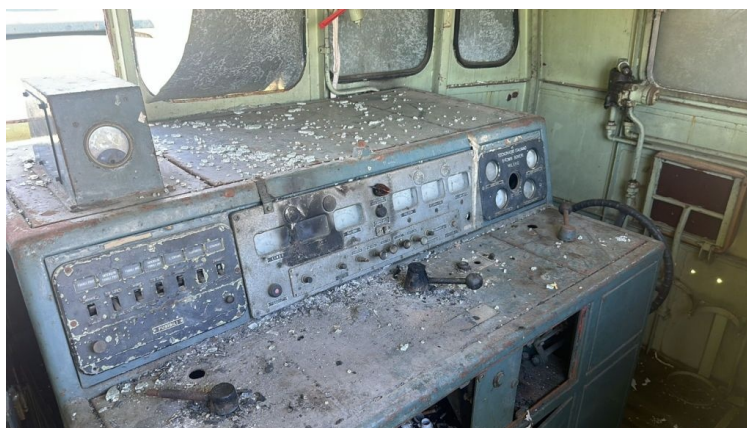
Comunicato stampa Fondazione FS

Ancora un pregiato locomotore da manovra elettrico recuperato dalla Fondazione FS: si tratta di uno degli ultimi esemplari di E.323, costruito nel 1966 e utilizzato per le manovre pesanti negli scali elettrificati.

Il rotabile è stato acquisito da MIR e trasferito dall'ex DL di Rimini alla volta di Milano Smistamento, dove sarà sottoposto a interventi di restauro estetico.



1



2

Comunicato stampa Fondazione FS - 06 maggio 2024

Iscriviti alla [newsletter quotidiana gratuita di FERROVIE.IT](#) per ricevere tutte le mattine le ultime notizie.

Unisciti al nostro [canale WhatsApp](#) per aggiornamenti in tempo reale.