



Polo Logistica FS: 8 nuove locomotive per manovre e soccorsi

Comunicato stampa Gruppo FS

Mercitalia Shunting & Terminal, società del Polo Logistica del Gruppo FS, amplia la sua flotta grazie all'acquisto di 8 locomotive per la manovra ferroviaria e per i soccorsi in linea.

I locomotori DE 18, prodotti da Vossloh Rolling Stock, sono già utilizzati da Rete Ferroviaria Italiana, capofila del Polo Infrastrutture FS, per i servizi di imbarco e sbarco dei convogli ferroviari dalle navi traghetto nello Stretto di Messina e dalle Direzioni Operative Infrastrutture di Napoli e Torino per operazioni di manutenzione in linea.

L'acquisto delle locomotive, comprensivo del servizio manutenzione di IMATEQ Italia, si inserisce nel Piano di investimenti del Polo Logistica per modernizzare e rinnovare la sua flotta, ponendo particolare attenzione ai temi della sostenibilità e della tutela dell'ambiente.



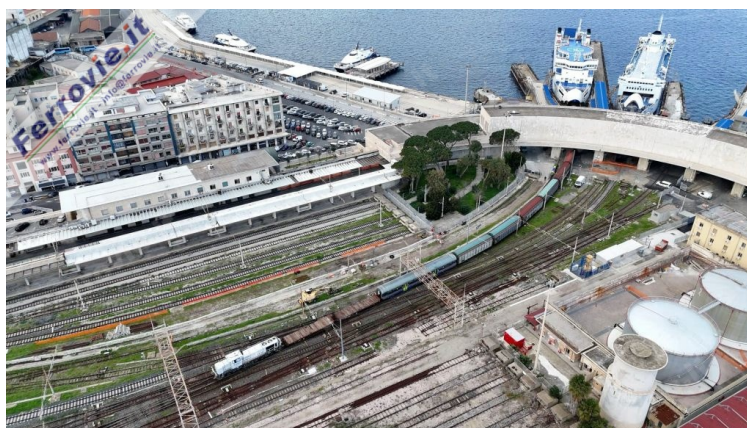
1

All'insegna del green, la locomotiva DE 18 fabbricata da Vossloh Rolling Stock, abbatte le emissioni, riduce i consumi e, quando alimentata con i carburanti prodotti da fonti rinnovabili come l'HVO e il futuro PtX, minimizza le emissioni di CO₂ fino al 95% mantenendo le stesse prestazioni.

Lunghe circa 17 metri, alte circa 4 e larghe 3, le DE 18 scelte da Mercitalia Shunting & Terminal sono dotate di sistemi per l'ottimizzazione della potenza sulla base delle esigenze effettive. Queste motrici consentono pertanto di estendere i vantaggi di sostenibilità ambientale del trasporto delle merci su rotaia anche dove la linea non è elettrificata.

Tutte le locomotive sono equipaggiate con ETCS, SCMT e SSC, sistemi tecnologici specifici per tutte le linee ferroviarie italiane, garantendo così agli operatori la massima flessibilità.

Le locomotive Yasmina, Alessia, Barbara, Franca e Sylvana operano nello lo stretto di Messina, mentre Arya, Nadia e Lucia sono destinate alle operazioni di manutenzione.



2

Comunicato stampa Gruppo FS - 21 maggio 2024

- Iscriviti alla [newsletter quotidiana gratuita di FERROVIE.IT](#) per ricevere tutte le mattine le ultime notizie.
- Unisciti al nostro [canale WhatsApp](#) per aggiornamenti in tempo reale.

Ferrovie.it è dal 1997 il web magazine italiano dedicato alle ferrovie reali ed al modellismo ferroviario. E' vietata la riproduzione, anche parziale, di ogni contenuto del sito senza preventiva autorizzazione scritta della redazione. [Informativa sui cookie](#).
(C) Ferrovie.it - Roma - P.I. 08587411003