



Sicilia, lavori in corso per nuovo collegamento ferroviario del porto di Augusta

Comunicato stampa Gruppo FS

È in fase realizzativa il nuovo collegamento ferroviario con il porto di Augusta. Il progetto prevede la sostituzione della linea storica che attraversa l'area delle Saline, con interventi mirati alla salvaguardia di flora, fauna, ecosistemi e habitat per migliorare non solo l'efficienza dei trasporti ma anche per contribuire alla tutela dell'ambiente circostante.

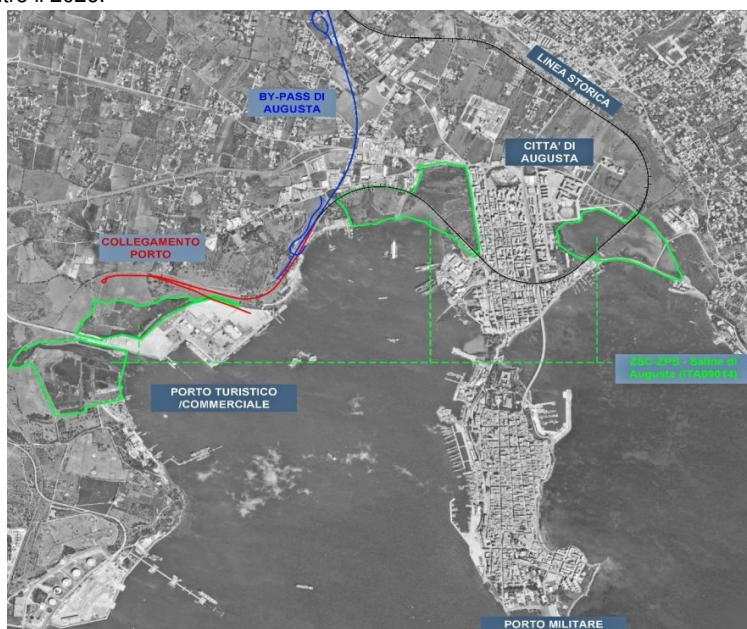
Dismissione di 7 km di linea ferroviaria storica per proteggere le Saline di Augusta, un sito di importanza comunitaria.

Implementazione di "fasce filtro" per la salvaguardia della flora, della fauna e degli ecosistemi locali.

Focalizzazione sulla protezione dell'avifauna e ricucitura del paesaggio naturale.

Collaborazione con il Comune di Augusta e l'Ente Gestore ZSC/ZSP per valorizzare la linea storica dismessa.

Obiettivo di completamento: entro il 2026.



Comunicato stampa Gruppo FS - 11 giugno 2024

Iscriviti alla [newsletter quotidiana gratuita di FERROVIE.IT](#) per ricevere tutte le mattine le ultime notizie.

Unisciti al nostro [canale WhatsApp](#) per aggiornamenti in tempo reale.