

**BIGLIETTERIA  
FERROVIARIA**

**ACQUISTA QUI!**

Scopri le offerte per i treni Alta Velocità e non solo!



**TRENITALIA  
.ITALO  
SNCF**

**Ferrovie.it**

da *Brevi ferroviarie* del 12 giugno 2024

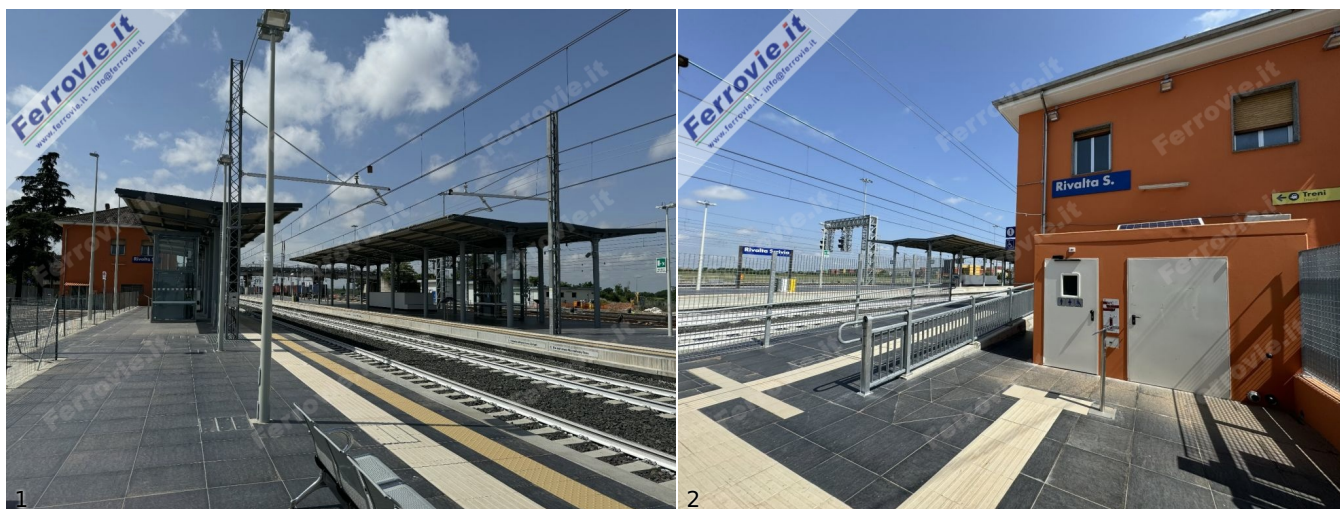
## Terzo Valico, attivo il secondo binario della tratta Rivalta Scrivia - Tortona

### Comunicato stampa Gruppo FS

Raddoppiano i binari tra Rivalta Scrivia e Tortona, una nuova stazione e uno scalo merci sempre più all'avanguardia a Rivalta Scrivia.

In linea con il cronoprogramma, Rete Ferroviaria Italiana, società capofila del Polo Infrastrutture del Gruppo FS Italiane, Italferr in qualità di Alta Sorveglianza e Direzione Lavori dell'opera e il General Contractor guidato dal Gruppo Webuild, con il coordinamento del Commissario di Governo Calogero Mauceri, hanno ultimato i lavori sia sulla tratta Bivio Pozzolo - Rivalta Scrivia - Tortona che per lo scalo merci ferroviario.

L'attivazione del secondo binario completa e aumenta l'efficienza della tratta Bivio Pozzolo - Rivalta Scrivia - Tortona, che costituisce gli ultimi 8,5 km in direzione nord del Terzo Valico dei Giovi (il primo binario era stato inaugurato lo scorso gennaio - vedi *Brevi ferroviarie* del 12/01/2024).



Concluse anche le attività di restyling della stazione di Rivalta Scrivia ora disponibile al servizio passeggeri con nuovi marciapiedi adeguati agli standard europei e ascensori al servizio dei binari 1, 2 e 3 per garantire a tutti i viaggiatori, anche quelli a ridotta mobilità, un più agevole accesso ai treni, nuove pensiline e sottopassaggi riqualificati.

Nelle varie fasi di lavorazione allo scalo merci, sulla base del nuovo Piano Regolatore, sono stati realizzati 4 nuovi binari lunghi 750 metri per accogliere i treni merci europei più lunghi e il doppio accesso ai raccordi (RTE e Interporto) presenti in stazione che consentono il potenziamento della capacità dello scalo esistente e la sosta di treni più lunghi. A questi interventi si aggiunge, attivo da oggi, un nuovo binario dotato di un moderno impianto antincendio in grado di gestire il trasporto di merci pericolose che incrementa ulteriormente le potenzialità di mercato dello scalo.

La vicinanza con la linea Alessandria - Piacenza e la futura AV/AC del Terzo Valico dei Giovi/Nodo di Genova consentiranno ai treni merci di raggiungere il nuovo scalo di Rivalta Scrivia favorendo lo sviluppo dell'interporto, fondamentale snodo logistico per il territorio.

**Comunicato stampa Gruppo FS - 12 giugno 2024**

□ Iscriviti alla [newsletter quotidiana gratuita di FERROVIE.IT](#) per ricevere tutte le mattine le ultime notizie.

□ Unisciti al nostro [canale WhatsApp](#) per aggiornamenti in tempo reale.

**Ferrovie.it** è dal 1997 il web magazine italiano dedicato alle ferrovie reali ed al modellismo ferroviario. E' vietata la riproduzione, anche parziale, di ogni contenuto del sito senza preventiva autorizzazione scritta dalla redazione. [Informativa sui cookie](#).

**(C) Ferrovie.it - Roma - P.I. 08587411003**