

**BIGLIETTERIA
FERROVIARIA**

ACQUISTA QUI!



**TRENITALIA
.ITALO
SNCF**

Scopri le offerte per i treni Alta Velocità e non solo!

Ferrovie.it

da *Brevi ferroviarie* del 20 giugno 2024

Sinergia ferro-gomma-mare per il trasporto di prefabbricati in Sardegna

Comunicato stampa Gruppo FS

Una nuova sinergia ferro-gomma-mare parte dalla provincia di Arezzo per il trasporto integrato e sostenibile di prodotti in calcestruzzo di grandi dimensioni.

Grazie alla collaborazione tra il Gruppo Baracalit, il Polo Logistica del Gruppo FS e il Gruppo Grendi, per la prima volta in Italia dei prodotti di calcestruzzo viaggiano prima in treno, poi con un trasporto marittimo nazionale fino in Sardegna e infine con una consegna camionistica di ultimo miglio. Una combinazione di modalità di trasporto che ottimizza la resa e minimizza al massimo possibile l'impatto ambientale.



1

I prodotti in calcestruzzo, prodotti da Baracalit nel suo stabilimento di Bibbiena (AR), vengono infatti caricati sul treno direttamente in fabbrica e, grazie a Mercitalia Rail, raggiungono in poche ore il porto di Marina di Carrara. Una modalità che permette di togliere dalle strade della Toscana 600 camion e, secondo le stime di calcolo del Polo Logistica, evitare l'emissione di circa 210 tonnellate di CO₂ rispetto al trasporto con mezzo pesante su strada.

Il carico, posizionato su apposite cassette, viene imbarcato da Grendi sulla propria nave diretta a Cagliari dove il materiale, una volta sbarcato, viene stoccato e, infine, trasferito su camion per gli ultimi chilometri, raggiungendo la destinazione finale di Elmas per la realizzazione di un centro commerciale.

Con questo progetto l'efficienza operativa ed economica sposa le sostenibilità in termini di diminuzione dell'impatto ambientale dimostrando che sia possibile perseguire questi obiettivi in modo sinergico.

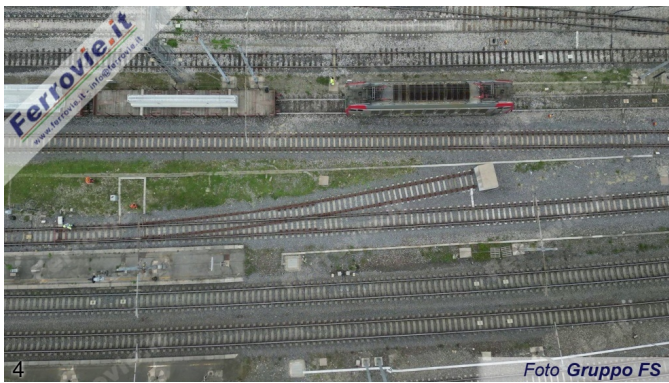
Un esempio virtuoso di mobilità mista, unico nel suo genere, per sviluppare una rete intermodale a basse emissioni, in linea con gli obiettivi sostenibili delle tre aziende.



2



3



Comunicato stampa Gruppo FS - 20 giugno 2024

Iscriviti alla [newsletter quotidiana gratuita di FERROVIE.IT](#) per ricevere tutte le mattine le ultime notizie.

Unisciti al nostro [canale WhatsApp](#) per aggiornamenti in tempo reale.

Ferrovie.it è dal 1997 il web magazine italiano dedicato alle ferrovie reali ed al modellismo ferroviario. E' vietata la riproduzione, anche parziale, di ogni contenuto del sito senza preventiva autorizzazione scritta della redazione. [Informativa sui cookie.](#)

(C) Ferrovie.it - Roma - P.I. 08587411003