



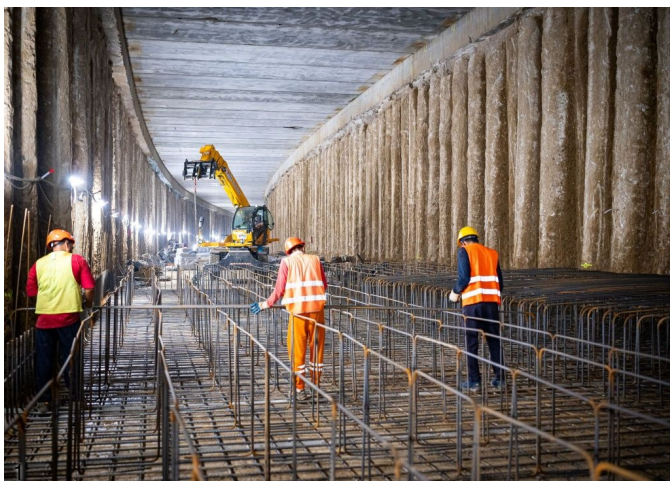
Collegamento ferroviario Malpensa - Sempione, il punto sui lavori

Comunicato stampa FNM

Proseguono i lavori di realizzazione del nuovo collegamento ferroviario tra il Terminal 2 dell'aeroporto di Milano Malpensa e la linea ferroviaria del Sempione con i lavori di costruzione di tutte le gallerie e le trincee previste in appalto, a partire dalle strutture al di sotto del sedime aeroportuale fino ad arrivare all'interconnessione con la tratta RFI del Sempione.

Partendo dalla stazione Malpensa T2 sono ora iniziati gli scavi della galleria naturale 01, lunga 385 metri, dall'imbocco lato Gallarate mentre dall'imbocco lato sud della stessa galleria sono in fase di realizzazione i rivestimenti definitivi della calotta. La successiva galleria artificiale 07, lunga 352 metri, è invece in fase di completamento. Inoltre prosegue la creazione delle solette di fondazione delle gallerie artificiali 08, lunga 242 metri e 09, lunga 357 metri. Infine, sono prossime alla conclusione le attività di costruzione del binario pari RFI sulla linea del Sempione, la cui attivazione è prevista per il prossimo 29 luglio.

L'opera - il cui progetto è stato promosso da FerrovieNord in partnership con SEA - rappresenta il completamento dell'accessibilità ferroviaria da Nord a Malpensa. I lavori sono realizzati da SALC S.p.A..



Comunicato stampa FNM - 18 luglio 2024

Iscriviti alla [newsletter quotidiana gratuita di FERROVIE.IT](#) per ricevere tutte le mattine le ultime notizie.

Unisciti al nostro [canale WhatsApp](#) per aggiornamenti in tempo reale.