

**BIGLIETTERIA
FERROVIARIA**

Scopri le offerte per i treni Alta Velocità e non solo!

ACQUISTA QUI!



**TRENITALIA
.ITALO
SNCF**

Ferrovie.it

da *Brevi ferroviarie* del 29 luglio 2024

Lavori in corso al Museo Ferroviario di Pietrarsa per il nuovo accesso

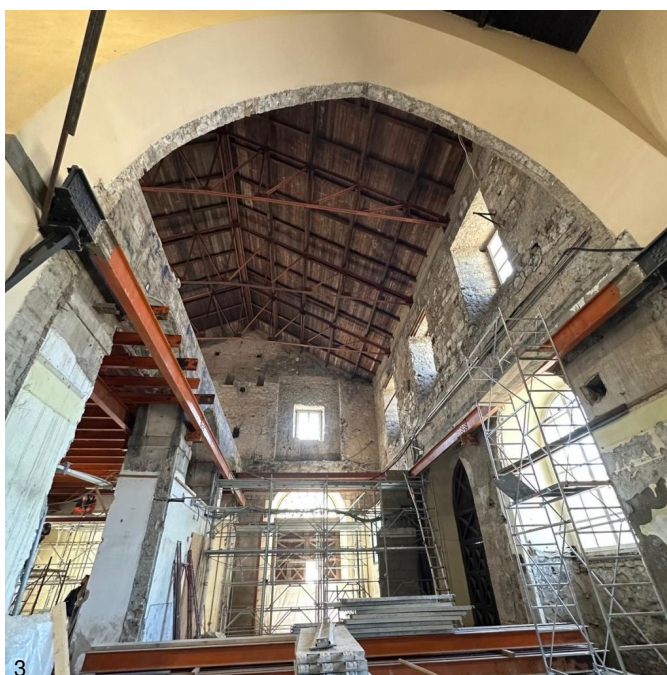
Comunicato stampa Fondazione FS

I lavori per la realizzazione del nuovo accesso al Museo Nazionale Ferroviario di Pietrarsa proseguono, grazie ai fondi del PNC (Piano Nazionale Complementare), con un progetto sviluppato dal Servizio Infrastrutture e Lavori della Fondazione FS.

Gli interventi comprendono la valorizzazione e riqualificazione del Padiglione G, che sarà collegato al nuovo sottopasso pedonale, migliorando così l'accessibilità al museo e arricchendo l'esperienza dei visitatori.

Questi lavori rappresentano un passo significativo nel rendere il Museo di Pietrarsa più fruibile e accogliente, rispondendo alle esigenze di un pubblico sempre più ampio e diversificato.

Il miglioramento dell'accesso non solo facilita la visita, ma contribuisce anche a rendere l'intera area museale più moderna e funzionale, in linea con gli standard contemporanei di accoglienza e servizi.



Iscriviti alla [newsletter quotidiana gratuita di FERROVIE.IT](#) per ricevere tutte le mattine le ultime notizie.

Unisciti al nostro [canale WhatsApp](#) per aggiornamenti in tempo reale.

Ferrovie.it è dal 1997 il web magazine italiano dedicato alle ferrovie reali ed al modellismo ferroviario. E' vietata la riproduzione, anche parziale, di ogni contenuto del sito senza preventiva autorizzazione scritta della redazione. [Informativa sui cookie](#).

(C) Ferrovie.it - Roma - P.I. 08587411003