

**BIGLIETTERIA
FERROVIARIA**

ACQUISTA QUI!



**TRENITALIA
.ITALO
SNCF**

Scopri le offerte per i treni Alta Velocità e non solo!

Ferrovie.it

da **News ferroviarie** del 20 ottobre 2024

Madrid: treno alta velocità deraglia in galleria, caos nel nodo ferroviario

di Redazione

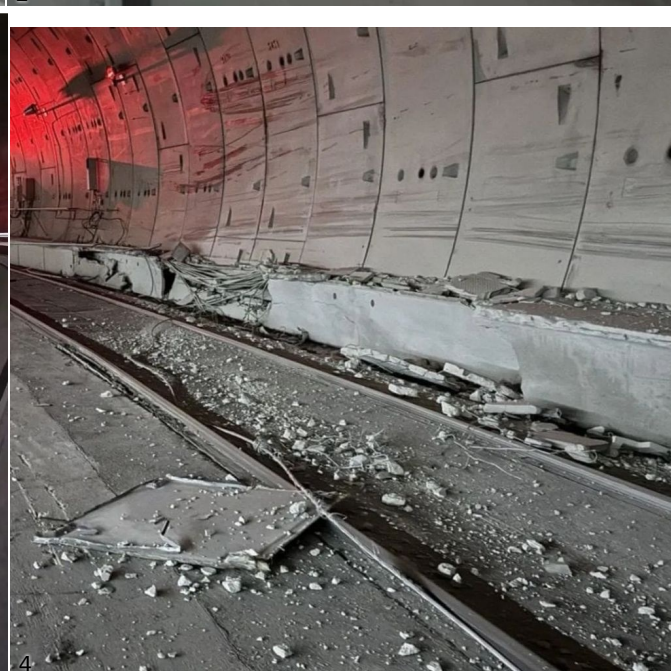
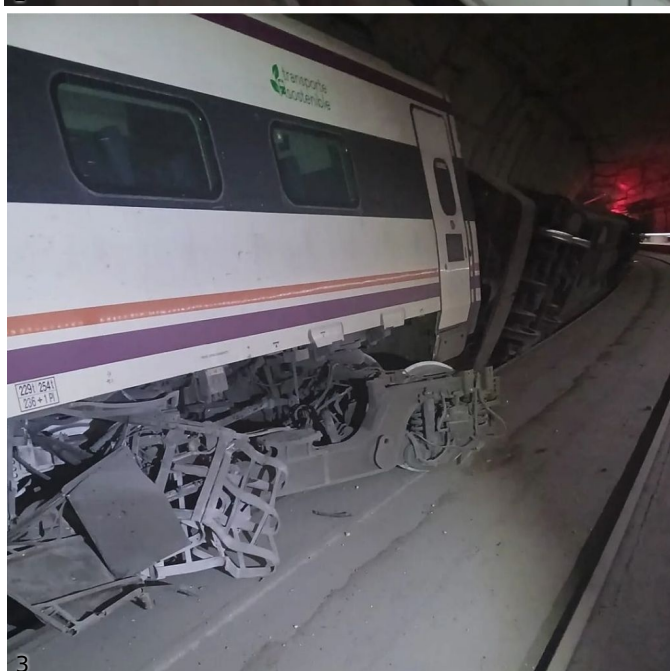
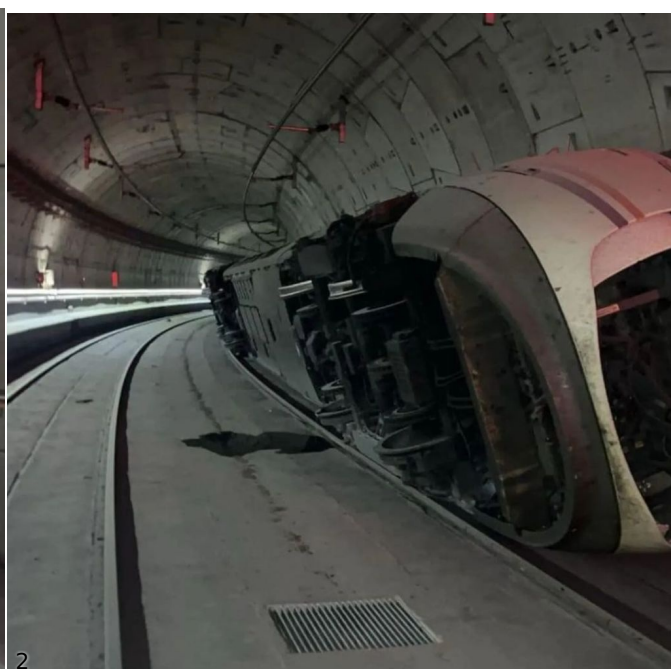
MADRID (Spagna) - La compagnia ferroviaria spagnola Renfe ha dovuto cancellare numerosi treni a seguito di due incidenti avvenuti a Madrid, nel pomeriggio di sabato 19 ottobre, a distanza di appena quattro ore l'uno dall'altro: il deragliamento di un convoglio AVE (alta velocità) in galleria e la presenza di un uomo che minacciava di gettarsi sui binari da un ponte pedonale.

A deragliare, nel tunnel a doppio binario tra le stazioni di Puerta de Atocha e Chamartín, è stato un treno S-114 vuoto e in avaria. Secondo le prime ricostruzioni, mentre veniva trainato verso il deposito, il convoglio si sarebbe accidentalmente sganciato e avrebbe preso velocità in senso opposto a causa della pendenza della linea, per poi sviare lungo un tratto in curva e ribaltarsi parzialmente. I due tecnici a bordo sono rimasti fortunatamente illesi.

Nella stazione di Atocha-Cercanías, dove invece si è verificato il tentato suicidio, è stato attivato il protocollo di emergenza che ha previsto anche la disalimentazione della linea aerea su tutti i binari, fino al termine dell'intervento delle forze dell'ordine e dei soccorsi.

I conseguenti provvedimenti disposti da Renfe hanno interessato diversi treni che collegano la capitale con l'Est della Spagna, in particolare con la Comunità Valenciana e con la Comunità di Murcia. Anche i servizi degli operatori Iryo e Ouigo hanno subito cancellazioni o modifiche.

Dal momento che il convoglio deragliato si trova ancora all'interno della galleria, continueranno ad esserci pesanti ripercussioni sul traffico ferroviario ad alta velocità almeno finché non sarà reso percorribile il binario adiacente.



Redazione - 20 ottobre 2024

□ Iscriviti alla [newsletter quotidiana gratuita di FERROVIE.IT](#) per ricevere tutte le mattine le ultime notizie.

□ Unisciti al nostro [canale WhatsApp](#) per aggiornamenti in tempo reale.

Ferrovie.it è dal 1997 il web magazine italiano dedicato alle ferrovie reali ed al modellismo ferroviario. E' vietata la riproduzione, anche parziale, di ogni contenuto del sito senza preventiva autorizzazione scritta della redazione. [Informativa sui cookie](#).
(C) Ferrovie.it - Roma - P.I. 08587411003