



## Linea Venezia - Trieste: lavori di potenziamento infrastrutturale

### Comunicato stampa Gruppo FS

Rete Ferroviaria Italiana (Gruppo FS) eseguirà importanti interventi di upgrade tecnologico e potenziamento infrastrutturale sulla linea Venezia - Trieste. Per consentire l'operatività dei cantieri sarà necessario sospendere la circolazione dei treni fra le stazioni di Portogruaro e Monfalcone dalle 23.00 del venerdì alle 6.00 di domenica nei weekend 26/27 ottobre; 9/10, 16/17, 23/24 novembre e 14/15 dicembre 2024.

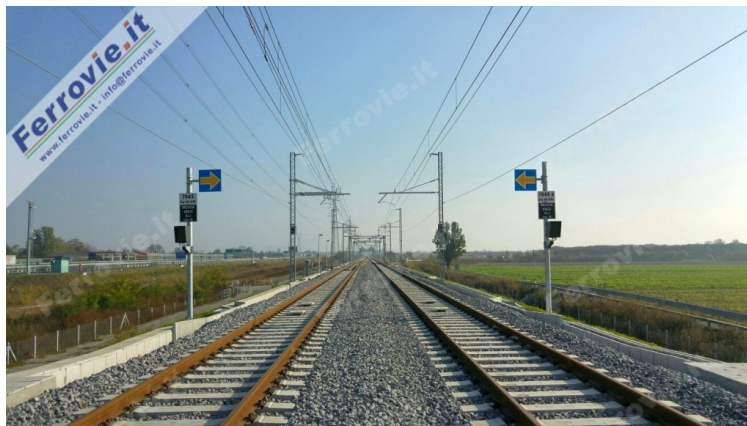
Si tratta di una tranche dei lavori relativi all'appalto di upgrading tecnologico del tratto Mestre - Ronchi dei Legionari Sud. Tale investimento, finanziato anche con fondi PNRR e del valore complessivo di circa 190 milioni di euro, permetterà l'incremento del traffico ferroviario e la velocizzazione dei collegamenti fra Venezia e Trieste.

In particolare verranno eseguiti interventi sui piazzali ferroviari necessari alla realizzazione dell'ACCM di Mestre (Apparato Centrale a Calcolatore Multistazione), che consentirà la gestione centralizzata della circolazione dei treni di un intero tratto di linea da un unico Posto Centrale, con un rilevante aumento della capacità ferroviaria. Il tutto a sua volta propedeutico allo sviluppo dell'ERTMS (European Rail Traffic Management System) - il più evoluto sistema per la supervisione e il controllo del distanziamento dei treni, lo stesso adottato sulle linee alta velocità, che garantirà una maggiore affidabilità dell'infrastruttura e un miglioramento della regolarità della circolazione e della qualità del servizio.

Con l'occasione si procederà alle operazioni preliminari per la realizzazione dei binari da 750 metri nella stazione di San Giorgio di Nogaro, per consentire la gestione dei treni merci di quella lunghezza; al consolidamento della sede ferroviaria tra Cervignano e Ronchi dei Legionari Sud. Nella fermata di Trieste Airport verranno eseguiti interventi di manutenzione e copertura delle pensiline per migliorare l'accessibilità.

Per gli interventi in linea saranno impiegate oltre 270 persone, tra dipendenti di RFI e ditte appaltatrici.

Ulteriori dettagli sui provvedimenti di circolazione sono consultabili sui canali di vendita delle imprese ferroviarie.



Comunicato stampa Gruppo FS - 22 ottobre 2024

Iscriviti alla [newsletter quotidiana gratuita di FERROVIE.IT](#) per ricevere tutte le mattine le ultime notizie.

Unisciti al nostro [canale WhatsApp](#) per aggiornamenti in tempo reale.