



## Messina - Palermo: esercitazione di emergenza nella galleria Madonna del Tindari

### Comunicato stampa Gruppo FS

Si è svolta nella notte tra venerdì 29 e sabato 30 novembre un'esercitazione di emergenza ferroviaria nella galleria ferroviaria Madonna del Tindari, sulla linea Messina - Palermo. L'obiettivo è stato quello di verificare e consolidare le procedure e i flussi comunicativi in emergenza tra i vari enti, in caso di incidente in galleria.

All'esercitazione, realizzata con il coordinamento della Prefettura di Messina, hanno partecipato le strutture di Rete Ferroviaria Italiana, Trenitalia e FS Security (Gruppo FS Italiane), i Vigili del Fuoco di Messina, la Polizia di Stato, l'Arma dei Carabinieri, la Guardia di Finanza, il Corpo Forestale, la Polizia Municipale di Patti e Oliveri, il SUES 118, l'Azienda Sanitaria Provinciale di Palermo, il Dipartimento Regionale di Protezione Civile, l'Agenzia Regionale per la Protezione dell'Ambiente della Sicilia e la Croce Rossa Italiana.

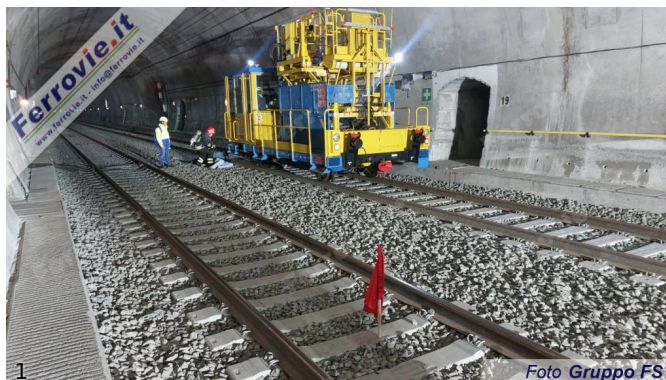


Foto Gruppo FS



Foto Gruppo FS

#### 1/2. Foto Gruppo FS

Nella simulazione, un treno passeggeri proveniente da Palermo centrale e diretto a Messina centrale è sviato circa 300 metri dopo aver imboccato la galleria Madonna del Tindari lato Patti. Il capotreno, constatando la presenza di un ferito a bordo, ha attivato tutte le procedure di assistenza, avvisando la Sala Operativa che a sua volta ha allertato immediatamente i Vigili del Fuoco, il 118, la Protezione Civile e la Polfer. La circolazione dei treni sul tratto fra Patti e Bivio Terme Vigliatore è stata subito interrotta. Dopo le operazioni di soccorso del viaggiatore e la messa in sicurezza del treno, i tecnici hanno effettuato una ricognizione lungo linea per accertare le condizioni dell'infrastruttura.

L'esercitazione ha permesso di testare il Piano Generale di Emergenza esterna della galleria e le sue procedure per incrementare gli standard di sicurezza; verificata, inoltre, la capacità di risposta del sistema dei soccorsi in situazioni di emergenza, attraverso il riscontro dei tempi di intervento, delle modalità di attivazione degli enti coinvolti, dell'idoneità dei mezzi di comunicazione e la tempistica di messa fuori tensione e messa in sicurezza della linea di contatto.

L'attività esercitativa non ha avuto alcuna ripercussione sulla circolazione dei treni.

**Comunicato stampa Gruppo FS - 02 dicembre 2024**

□ Iscriviti alla [newsletter quotidiana gratuita di FERROVIE.IT](#) per ricevere tutte le mattine le ultime notizie.

□ Unisciti al nostro [canale WhatsApp](#) per aggiornamenti in tempo reale.

**Ferrovie.it** è dal 1997 il web magazine italiano dedicato alle ferrovie reali ed al modellismo ferroviario. E' vietata la riproduzione, anche parziale, di ogni contenuto del sito senza preventiva autorizzazione scritta della redazione. [Informativa sui cookie](#).

**(C) Ferrovie.it - Roma - P.I. 08587411003**