

**BIGLIETTERIA  
FERROVIARIA**

**ACQUISTA QUI!**

Scopri le offerte per i treni Alta Velocità e non solo!



**TRENITALIA  
.ITALO  
SNCF**

# **Ferrovie.it**

da *Brevi trasporti* del 02 dicembre 2024

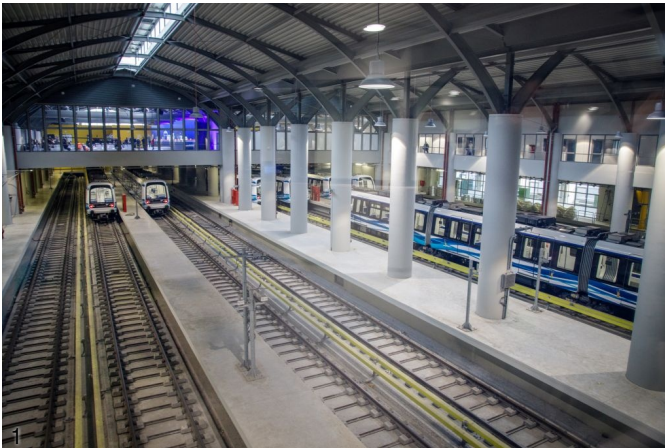
## **ATM debutta in Grecia con l'apertura della nuova metro di Salonicco**

### **Comunicato stampa ATM**

Una nuova tappa nel percorso di sviluppo internazionale del Gruppo ATM: nella mattinata di sabato 30 novembre è stata inaugurata a Salonicco la prima metropolitana a guida automatica della Grecia, partita con le autorità e le istituzioni dal deposito di Pylaia, a sud della città.

La cerimonia di apertura si è tenuta con il Primo Ministro, Kyriakos Mitsotakis, il Ministro delle Infrastrutture e dei Trasporti, Christos Staikouras, il Vice Ministro delle Infrastrutture e dei Trasporti, Nikolaos Tachiaos, insieme ad altri rappresentanti del Governo ellenico. Per il Gruppo ATM erano presenti la Presidente, Gioia Ghezzi, e l'Amministratore Delegato, Arrigo Giana.

La nuova metropolitana è gestita dal Gruppo ATM attraverso la società Thema - controllata al 51% da ATM e al 49% da Egis (gruppo francese d'ingegneria delle infrastrutture) - che a giugno 2023 si è aggiudicata questa importante commessa della durata di 11 anni e del valore economico complessivo di 250 milioni di euro.



"L'apertura della metropolitana di Salonicco costituisce un ulteriore tassello nella strategia di crescita del Gruppo ATM - ha dichiarato Gioia Ghezzi, Presidente di ATM - e conferma il ruolo centrale del trasporto pubblico nello sviluppo delle città. Ne favorisce infatti gli scambi sociali, economici e culturali, consentendo così a tutti i cittadini di muoversi in modo condiviso e sostenibile".

"Questo importante traguardo rafforza ulteriormente la dimensione internazionale del Gruppo, portando a sette il numero delle metropolitane a guida automatica gestite tra Milano, Copenaghen e Salonicco. - ha dichiarato Arrigo Giana, Amministratore Delegato di ATM - Un risultato che consolida la nostra esperienza, il nostro know-how e il nostro commitment nell'offrire il miglior servizio di trasporto pubblico a tutti i cittadini".



### **CARATTERISTICHE DELLA METROPOLITANA**

La linea attraversa Salonicco da est a ovest in 18 minuti. Lunga 10 km e con 13 stazioni, è destinata a cambiare il volto della mobilità della città: si prevedono infatti circa 313mila passeggeri al giorno, con una riduzione di 212 tonnellate di CO<sub>2</sub> grazie alla circolazione di 57mila auto in meno.

È un'infrastruttura non solo strategica per cittadini e turisti, ma anche rilevante dal punto di vista culturale: la stazione di Venizelou ospita infatti il museo all'aperto più grande del mondo all'interno di una metropolitana, con reperti e ritrovamenti risalenti all'epoca romana.



I treni in servizio sono 18, con una frequenza di circa 3 minuti. Completamente accessibile, la metropolitana è inoltre videosorvegliata da telecamere monitorate costantemente dalla sala operativa, attiva tutti i giorni.

Nel 2025 è previsto un prolungamento di 5 stazioni fino all'area di Kalamaria, a sud di Salonicco, con 33 treni in servizio e la frequenza di 1 minuto e mezzo.



#### I NUMERI DI ATM

##### Milano e hinterland

- Metro: 5 linee (2 a guida automatica, 3 tradizionali), 136 stazioni, 112 km
- Tram: 17 linee, 157 km
- Bus: 160 linee, 1.560 km
- Filobus: 4 linee, 130 km
- Sistemi a fune: 2 funicolari, 1 funivia

##### Copenaghen

- Metro: 4 linee a guida automatica, 44 stazioni, 43 km
- Light Rail (apertura nel 2025): 29 stazioni, 28 km

##### Salonicco

- Metro: 1 linea a guida automatica, 13 stazioni, 10 km

Comunicato stampa ATM - 02 dicembre 2024

Iscriviti alla [newsletter quotidiana gratuita di FERROVIE.IT](#) per ricevere tutte le mattine le ultime notizie.

Unisciti al nostro [canale WhatsApp](#) per aggiornamenti in tempo reale.

**Ferrovie.it** è dal 1997 il web magazine italiano dedicato alle ferrovie reali ed al modellismo ferroviario. E' vietata la riproduzione, anche parziale, di ogni contenuto del sito senza preventiva autorizzazione scritta della redazione. [Informativa sui cookie.](#)  
(C) Ferrovie.it - Roma - P.I. 08587411003