



AV Salerno - Reggio Calabria, prosegue assemblaggio TBM per la galleria Saginara

Comunicato stampa Gruppo FS

Continuano le fasi di assemblaggio della TBM che scaverà la galleria Saginara (SA), la più lunga sul tracciato della nuova linea AV/AC Salerno - Reggio Calabria.

Lungo la nuova infrastruttura, per il lotto 1A Battipaglia - Romagnano, è previsto l'impiego di 4 talpe, arrivate negli scorsi giorni presso il porto di Salerno.

Al completamento di tutta l'opera, il tempo di percorrenza Roma - Reggio Calabria sarà riducibile sino a 4 ore. La nuova infrastruttura, inoltre, consentirà l'incremento del traffico merci con il porto di Gioia Tauro.



Foto Gruppo FS



Foto Gruppo FS

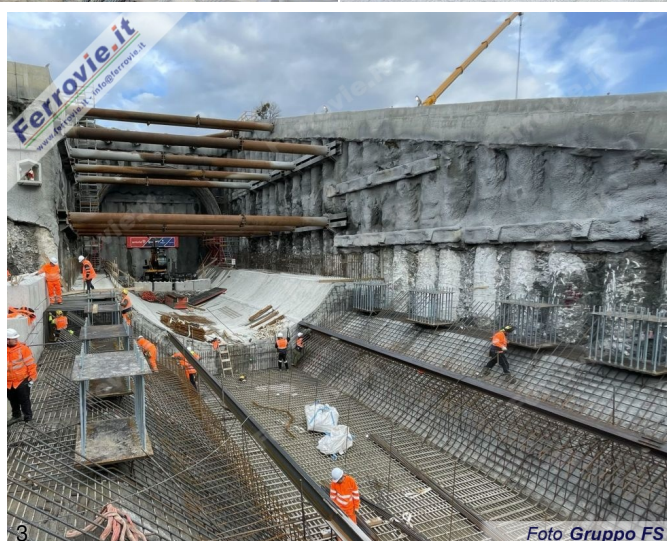


Foto Gruppo FS

1/2/3. Foto Gruppo FS

Comunicato stampa Gruppo FS - 20 gennaio 2025

Iscriviti alla [newsletter quotidiana gratuita di FERROVIE.IT](#) per ricevere tutte le mattine le ultime notizie.

Unisciti al nostro [canale WhatsApp](#) per aggiornamenti in tempo reale.